

DANAU LINOW HOTEL RESORT

MICHELL VALENTINA IMMANUELA.M*

SUKAWI, R. SITI RUKAYAH, BUDI SUDARWANTO

Departemen Arsitektur, Fakultas Teknik, Universitas Diponegoro, Semarang, Indonesia

* michellvalentinaimma@students.undip.ac.id

PENDAHULUAN

Melalui Musyawarah Perencanaan Pembangunan (Musrenbang) Penyusunan Rencana Kerja Pemerintah Daerah (RKPD) tahun 2021 Pemerintah Provinsi Sulawesi Utara mengambil prioritas pembangunan yang diarahkan untuk pencapaian sasaran pembangunan yaitu pengembangan pariwisata salah satunya di Kota Tomohon sebagai Kota pariwisata di Sulawesi Utara.

Dengan adanya pengembangan pariwisata maka akan terjadi juga peningkatan pengunjung. Berdasarkan data Dinas Pariwisata Kota Tomohon tahun 2017, jumlah wisatawan nusantara yang berkunjung sebanyak 455.679, mengalami peningkatan 8,63 % dari tahun 2016 dan wisatawan mancanegara yang berkunjung sebanyak 87.736, mengalami peningkatan 23,18% dari tahun 2016.

Sebagai respon terhadap perkembangan tersebut, hotel resort di Kota Tomohon memberikan fasilitas akomodasi pariwisata bagi para wisatawan yang berwisata atau berlibur di kota Tomohon.

KONSEP DAN TEORI PERANCANGAN

Resort di Kawasan Danau Linow ini dirancang untuk mengakomodasi fasilitas dan kegiatan pariwisata di kota Tomohon. Konsep Perancangan Resort menggunakan pendekatan Arsitektur Vernakular. Konsep arsitektur vernakular adalah gaya arsitektur yang dirancang berdasarkan kebutuhan lokal, ketersediaan bahan bangunan, dan mencerminkan tradisi lokal. Arsitektur vernakular bergantung pada kemampuan desain dan tradisi pembangunan local, sehingga wisatawan dapat lebih mengenal dan merasakan kelokalan dari kota Tomohon. Perancangan ini menggunakan tema “Back To Nature & Feel Relax” dimana mengutamakan 3 tujuan pada perancangannya yaitu :

- Relax : Desain memperhatikan kenyamanan, baik thermal, fasilitas maupun pengalaman ruang yang didapat
- Natural : Desain dibuat selaras dengan alam dengan menghindari kerusakan alam dan menggunakan material dan system bangunan yang ramah dengan ekosistem
- View : Pantai merupakan daya tarik utama resort ini, dengan memaksimalkan view yang ada dan menyelaraskan dengan desain

KAJIAN PERENCANAAN

DATA TAPAK

Perancangan hotel resort ini berlokasi di Kawasan pariwisata Danau Linow tepatnya di Kelurahan Lahendong, Kecamatan Tomohon Selatan, Kota Tomohon. Lokasi ini memiliki beberapa potensi yaitu, mudah diakses, view yang menghadap ke danau, danau yang memiliki potensi mineral panas bumi yang bisa dimanfaatkan sebagai spa, dan tingkat kebisingan yang cukup rendah sehingga mendukung kenyamanan wisatawan.

Luas Tapak: ± 18.940 m²
 Kontur : Relatif landai, ada beberapa sisi yang terjal
 KDB : 50 %
 KLB : 120%
 Batas-Batas Site:
 Utara : lahan kosong.
 Utara Timur Laut : lahan kosong.
 Timur tenggara : parkir umum.
 Selatan : lahan kosong.
 Jumlah lantai maksimal : 3 lantai



ZONING



- Zona Penginapan
- Zona Penerimaan
- Zona Servis
- Zona Kegiatan penunjang

PENERAPAN PADA DESAIN



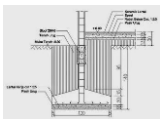
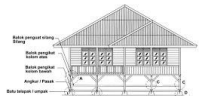
Hotel Resort terdiri dari 8 Cottage Standard (2 type), 1 Cottage Deluxe, dan 2 Cottage Suite. Dengan Fasilitas lain berupa Lobby & Resepsionis, Restaurant, Ballroom, Spa, Souvenir Store, ATM Center, Travel Agent, Musholla, Golf Cart, Area Parkir, dan taman.

MATERIAL LOKAL



Material local yang digunakan adalah kayu khas kota Tomohon yaitu kayu aliwowos dan kayu nyantoh.

MENGGUNAKAN STRUKTUR RUMAH PANGGUNG PADA VILLA UNTUK MERESPON TAPAK YANG BERKONTUR DAN TETAP MENYESUAIKAN DESAIN LOKAL DAERAH.



DESAIN SELARAS DENGAN ALAM



Desain dibuat selaras dengan alam serta memanfaatkan potensi yang ada di kota Tomohon.

Karena Kota Tomohon dikenal sebagai Kota Bunga, maka desain Kawasan hotel resort ini juga memaksimalkan potensi pertanian dibidang tanaman hias agar suasana alami lebih terasa serta memberikan view lebih bagi pengunjung.

KESIMPULAN

Resort di Kawasan Danau Linow didesain untuk memfasilitasi pengunjung sesuai dengan kebutuhan meningkatkan kepariwisataan di Provinsi Sulawesi Utara khususnya Kota Tomohon. Perancangannya mengutamakan dalam memberikan pengalaman ruang yang nyaman dan alami bagi wisatawan yang datang dengan tetap mempertahankan kelokalan daerah Kota Tomohon. Dalam perancangannya diterapkan pola rancangan yang beradaptasi terhadap iklim dan memanfaatkan potensi yang ada pada tapak, baik view, penghawaan dan juga tapak berkontur yang dipertahankan kealamiannya.

DAFTAR REFERENSI

- Adinda Citra Nuraini. Desember 2017. DESIGNING OF MEN & WOMEN DAY SPA INTERIOR IN BANDUNG WITH PRIVACY APPROACH. Vol.4(3):1484.
- Dali Munwood Lakeside Resort Hotel. <https://www.archdaily.com/786359/dali-munwoodlakeside-resort-hotel-init-design-office>. (diakses 31 Agustus 2020).
- Menteri Kesehatan Republik Indonesia. (2014, Februari 11). Peraturan Menteri Kesehatan Republik Indonesia Nomor 8 Tahun 2004. Pelayanan Kesehatan Spa. Jakarta, Indonesia.
- Yuliet Elviseni Barambae, Pingkan P. Egam dan Frits O.P. Siregar. 2019. Perencanaan Kawasan Pariwisata di Kecamatan Tomohon Selatan. Skripsi. 6(3). 613-614.