

CITY HOTEL BINTANG 4 DI KOTA SEMARANG

ADI PUTERA PRATAMA*, AGUNG BUDI SARDJONO, ERNI SETYOWATI

Departemen Arsitektur, Fakultas Teknik, Universitas Diponegoro, Semarang, Indonesia

*adiputerapratama@students.undip.ac.id

PENDAHULUAN

Semarang merupakan salah satu kota berkembang dan menjadi pusat kegiatan ekonomi, perdagangan jasa, industri, dan pariwisata yang ada di Jawa Tengah. Dengan Lokasinya yang strategis, Kota Semarang juga dijadikan pusat kota bisnis di Jawa Tengah. Semarang juga memiliki banyak tempat wisata sejarah dan budaya. Dengan demikian, Kota Semarang juga menjadi kota pariwisata.

Oleh karena itu, Kota Semarang memerlukan suatu akomodasi yang dapat menampung para pengunjung dan memberikan fasilitas tempat pertemuan untuk para pembisnis, salah satunya yaitu *City Hotel*.

KONSEP DAN TEORI PERANCANGAN

City Hotel yang dirancang merupakan bangunan hotel dengan tempat pertemuan didalamnya. Unit kamar hotel yang ada terdiri dari 116 unit kamar *standart*, 60 unit kamar *superior*, 28 unit kamar *deluxe*, 4 unit kamar *suite*. Fasilitas penunjang yang ada didalamnya yaitu area pertemuan, restoran, kolam renang, tempat olahraga/ *GYM*, dan *Cafe*.

Konsep perancangan *City Hotel* ini menerapkan konsep Green Building. Green Building merupakan upaya mendesain bangunan untuk mendapatkan efisiensi energi dimulai dari proses perencanaan, operasional, sampai pada pemeliharaan bangunan tersebut. Upaya untuk mendapatkan efisiensi energy bangunan yaitu dengan menggunakan aplikasi EDGE. Aplikasi EDGE memiliki 3 pengklasifikasian yang harus dicapai, dengan batas 20% dari setiap pengklasifikasiannya. Pengklasifikasian tersebut diantaranya yaitu efisiensi energi, efisiensi air, dan efisiensi material. Agar dapat menjadi bangunan ramah lingkungan harus melampaui batas presentase tersebut. Sehingga pada *City Hotel* ini menjadi bangunan ramah lingkungan dan nyaman untuk ditempati.

KAJIAN PERANCANGAN

Perancangan *City Hotel* ini berlokasi di Jalan Pemuda, Kec. Semarang Tengah, Kota Semarang, Jawa Tengah. Lokasi site sangat cocok untuk perancangan *City Hotel* yang karena berada di tengah kota dimana kegiatan bisnis sedang berlangsung dan juga dekat dengan tempat wisata sejarah dan budaya Kota Semarang.



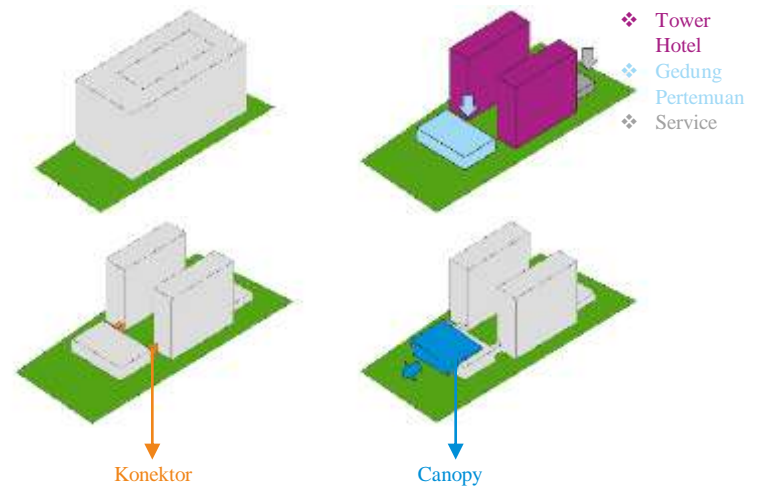
- Lokasi : Jalan Pemuda
Kec.Semarang Tengah
- Luas : ± 10.065 m²
- Batas-batas :
 - Utara : Bangunan Perkantoran
 - Timur : Bangunan Mall
 - Selatan : Bangunan Komersil
 - Barat : Area Wisata Lawang Sewu
- KDB : 60%
- Ketinggian Max : 10 lantai
- GSB : 23 meter

Perancangan didasari dengan melakukan studi preseden pada beberapa *City Hotel* untuk mencari informasi mengenai kamar dan ruang pertemuan. Hotel yang dijadikan studi preseden yaitu *Gets Hotel Semarang*, *Novotel Hotel Semarang*, dan *The Alana Hotel & Conventien Center Solo*.

PENERAPAN PADA DESAIN

Penerapan pada desain dimulai dari orientasi tapak dan bentuk masa bangunan, bukaan yang menghadap utara dan selatan, penggunaan shading device dan pemanfaatan cahaya alami dalam ruangan.

Bentuk massa

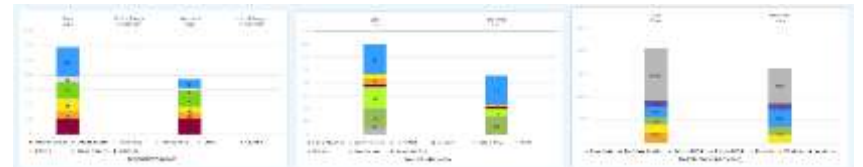


Shading



Shading bermanfaat untuk mengurangi sinar matahari langsung & panas yang masuk ke dalam bangunan namun tetap dapat memasukkan cahaya.

Saving



Saving Material :
36,89%

Saving Water :
34,84%

Saving Material :
21,38%



KESIMPULAN

Perancangan *City Hotel* ini dapat digunakan untuk menampung para wisatawan dan memberikan fasilitas para pembisnis dengan memenuhi persyaratan green building dengan presentase sudah melampaui batas 20%.

DAFTAR REFERENSI

- BPS Kota Semarang. 2018. *Kota Semarang dalam Angka 2018*. Semarang : Badan Pusat Statistik Kabupaten Temanggung.
- BPS Provinsi Jawa Tengah. 2020. *Perkembangan Pariwisata Jawa Tengah Bulan Januari 2020*. Semarang : Badan Pusat Statistik Provinsi Jawa Tengah.
- Peraturan Menteri Pariwisata dan Ekonomi Kreatif Republik Indonesia No. PM.53/HM.001/MPEK/2013. (2013). Standar Usaha Hotel.