

MARKAS KANTOR KEPOLISIAN RESOR KABUPATEN TAPANULI SELATAN

EGI YOLANDA *, R. SITI RUKAYAH,
AGUNG DWIYANTO

Departemen Arsitektur, Fakultas Teknik, Universitas Diponegoro, Semarang, Indonesia

*egiyolanda08@gmail.com

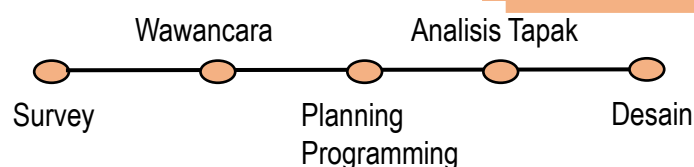
LATAR BELAKANG



Background & Issue

Kabupaten Tapanuli Selatan adalah sebuah Kabupaten di Sumatera Utara, Indonesia. Ibu kotanya ialah Sipirok. Kabupaten ini awalnya beribukota di Padang Sidempuan. Setelah pemekaran, ibukota kabupaten ini pindah ke Sipirok. Salah satu dampak dari pemekaran daerah tersebut yaitu pada pelayanan publik, Kebijakan pemekaran daerah mampu memperpendek jarak geografis antara pemukiman penduduk dengan sentra pelayanan, juga mempersempit rentang kendali antara pemerintah daerah dengan unit pemerintahan di bawahnya. (Dr Ali, M. Ag. Sitti Mawar, S.Ag. & M.H Nurdin Syah, 2018: 224-239). Berdasarkan Pasal 41 UU No. 23 Tahun 2014 tentang Pemerintahan Daerah, memuat beberapa kewajiban daerah induk terhadap calon daerah Kabupaten/Kota baru dalam rangka melakukan pemekaran daerah, salah satunya yaitu membantu penyiapan sarana dan prasarana pemerintahan. Salah satu fasilitas pelayanan publik yang sangat dibutuhkan adalah Markas Kepolisian Resor

METODE



REFERENSI

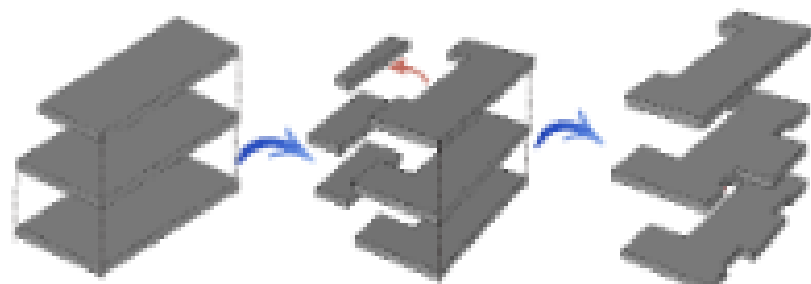
- Ali, Dr.dkk. 2018. *Dampak Pemekaran Daerah Pada Pelayanan Publik Ditinjau Menurut Sitem Hukum Indonesia*. Petita, Volume 3, Nomor 2, 224-239.
- Erdiono, 2011. *Arsitektur Modern Neo Vernakular di Indonesia*. Jurnal Sabua, Volume 3, Nomor 3, 32-39.
- Fitri, Isnen. 2000. *Inventori Arsitektur Tradisional Mandailing Godang*. Retrived November 12, 2017, from <https://www.researchgate.net/publication/317299787>
- Lynna, Putri. dkk. 2014. *Struktur Bangunan Tradisional Mandailing*. Jurnal Saintika, Volume 14, Nomor 2, 141-149.
- Peraturan Kepala Kepolisian Negara Republik Indonesia Nomor 23 Tahun 2010 tentang Susunan Organisasi Dan Tata Kerja Pada Tingkat Kepolisian Resort Dan Kepolisian Sektor. Mabes Polri, Jakarta.

ANALISIS TAPAK

- Zona pelayanan SIM, SPKT, SKCK dan Satbinmas dan parkir pengunjung ditempatkan didepn agar mudah dicapai oleh masyarakat.
- Zona lapangan sebagai tempat anggota polisi melkukan apel ditempatkan ditengah bangunan dan sebagai ruang terbuka hijau pada bangunan yang terdapat dalam site.
- Menempatkan zona utama yaitu kantor pada bagian belakang agar lebih bersifat privat karena didalam bangunan kantor terdapat ruang-ruang yang bersifat sangat privat seperti ruang tahanan, ruang amunisi, Gudang sandi dan lainnya.
- Kantor kepolisian juga dilengkapi dnegan fasilitas uji praktek sim pada sisi utara site agar mempermudah pengunjung dalam kepengurusan pelayanan SIM.



GUBAHAN MASSA

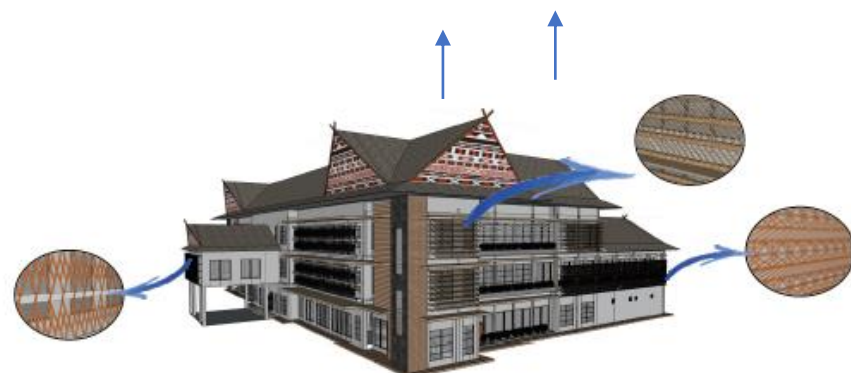


Gubahan massa menyesuaikan dengan bentuk site berbentuk persegi panjang sebagai respon dari site

Gubahan massa mengalami pengurangan massa sebagai respon untuk sistem tata udara dan penghawaan alami.

KAJIAN PERENCANAAN

Material atap adalah atap asphalt dengan struktur rangka atap baja ringan yang mengadopsi bentuk atap khas arsitektur Mandailing yaitu Bagas Godang.



Dengan Konsep Neo Vernakular pada sun shading bangunan didesain berbentuk arsitektur mandailing yang terbuat dari bahan kayu .

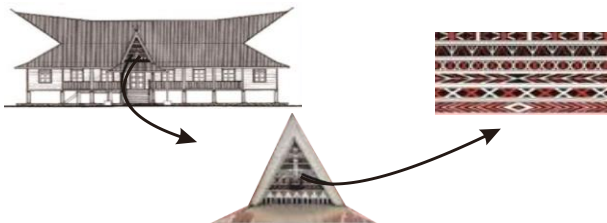


KONSEP

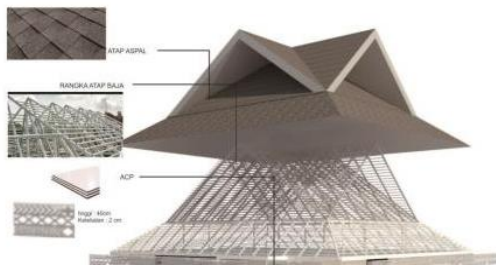
KONSEP NEO VERNAKULAR

Markas Kantor Kepolisian Resor ini didesain berbeda dengan markas kantor kepolisian yang sudah ada, dengan penerapan konsep arsitektur Neo Vernakular Markas Kantor Kepolisian Resor menjadi identitas baru dan menjadi pembeda dengan bangunan Kepolisian lainnya begitu juga dengan interior bangunan disesuaikan dengan konsep dan menggunakan bahan bangunan yang ada di daerah sekitar.

Konsep Neo-Vernakular yang diterapkan pada rancangan merupakan gabungan dari nilai lokal masyarakat pada daerah Mandailing serta teknologi terbaru dengan bentuk lama, maka konsep kelokalan yang diangkat merupakan prinsip – prinsip dan nilai – nilai dari Bagas Godang Mandailing. Suku Mandailing adalah suku bangsa yang mendiami Kabupaten Mandailing Natal, Kabupaten Padang Lawas, Kabupaten Padang Lawas Utara, Kabupaten Tapanuli Selatan, Kabupaten Labuhanbatu, Kabupaten Labuhanbatu Utara, Kabupaten Labuhanbatu Selatan, Kabupaten Asahan, dan Kabupaten Batubara di Provinsi Sumatera Utara beserta Kabupaten Pasaman dan Kabupaten Pasaman Barat di Provinsi Sumatera Barat, dan Kabupaten Rokan Hulu di Provinsi Riau (Natalia, n.d.).



Konsep Neo Vernakular dengan mengadopsi dari budaya setempat yaitu budaya arsitektur mandailing yang menjadi iconic identitas pembeda dengan bangunan Markas Kantor Kepolisian Resor daerah lain.



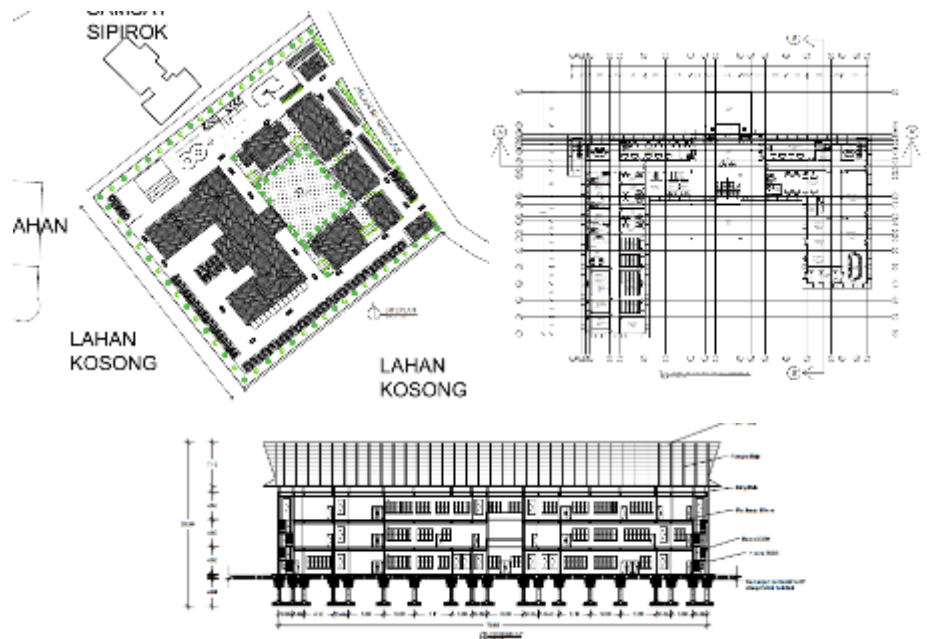
PENERAPAN PADA DESAIN

Material atap adalah atap asphalt dengan struktur rangka atap baja ringan yang mengadopsi bentuk atap khas arsitektur Mandailing yaitu Bagas Godang.



Dengan Konsep Neo Vernakular pada sun shading bangunan didesain berbentuk arsitektur mandailing yang terbuat dari bahan kayu .

GAMBAR KERJA



KESIMPULAN

- Perancangan Markas Kantor Kepolisian Resor Kabupaen Tapanuli Selatan dengan konsep Neo Vernakular diterapkan pada bagian atap bangunan dengan mengadopsi dari arsitektur daerah setempat (Arsitektur Mandailing) dan pada kisi kisi bukaan pada bangunan didesain berbentuk ornament daerah setempat yang terbuat dari kayu.
- Penataan zonasi ditata sesuai dengan visi Kepolisian Resor yaitu mengayomi dan melayani sehingga letak bangunan pelayanan didesain pada bagian depan site.
- Terdapat juga uji praktek SIM untuk fasilitas pelengkap bangunan pelayanan yang mempermudah masyarakat
- Terdapat juga fasilitas ruang terbuka yaitu lapangan untuk anggota kepolisian melakukan apel pagi dan sore

REFERENSI

Ali, Dr.dkk. 2018. *Dampak Pemekaran Daerah Pada Pelayanan Publik Ditinjau Menurut Sitem Hukum Indonesia*. Petita, Volume 3, Nomor 2, 224-239.

Erdiono, 2011. *Arsitektur Modern Neo Vernakular di Indonesia*. Jurnal Sabua,Volume 3, Nomor 3, 32-39.

Fitri, Isnen. 2000. *Inventori Arsitektur Tradisional Mandailing Godang*. Retrived November 12, 2017, from <https://www.researchgate.net/publication/317299787>

Lynna, Putri. dkk. 2014. *Struktur Bangunan Tradisional Mandailing*. Jurnal Sainika,Volume 14, Nomor 2, 141-149.

Peraturan Kepala Kepolisian Negara Republik Indonesia Nomor 23 Tahun 2010 tentang Susunan Organisasi Dan Tata Kerja Pada Tingkat Kepolisian Resort Dan Kepolisian Sektor. Mabes Polri, Jakarta.