

## HOTEL BISNIS DI KABUPATEN KENDAL

ADZANI DESTYA KHANZA\*, GAGOEK HARDIMAN, RESZA RISKIYANTO

Departemen Arsitektur, Fakultas Teknik, Universitas Diponegoro, Semarang, Indonesia

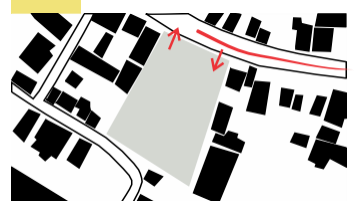
\*adzanidestyakhanza@students.undip.ac.id

## PENDAHULUAN

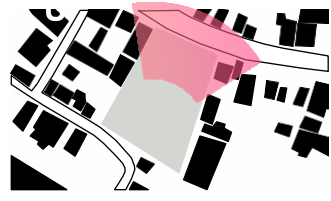
Laju pertumbuhan ekonomi Kabupaten Kendal semakin meningkat seiring dengan berkembangnya infrastruktur dan juga dengan adanya pembangunan Kendal Industrial Park (KIP). Jumlah investor yang semakin meningkat memberi dampak kepada Kabupaten Kendal. Kabupaten Kendal dengan ekonomi yang semakin berkembang dengan berdirinya KIP maka membutuhkan sarana dan prasarana pendukung diantaranya tempat penginapan berupa hotel yang berstandar internasional bagi para investor yang membutuhkan tempat istirahat untuk keperluan bisnisnya.

Berdasarkan data yang didapat dari BPS Kabupaten Kendal, didapat data bahwa pada tahun 2017 terdapat sejumlah 26 hotel di Kabupaten Kendal, 1 hotel merupakan hotel bintang 3 sementara 25 lainnya merupakan hotel non bintang. Hal ini tentu saja menunjukkan masih kurangnya jumlah hotel yang layak di Kabupaten Kendal untuk menunjang keperluan bisnis. Berdasarkan hal tersebut dapat diusulkan perancangan Hotel Bisnis dengan klasifikasi bintang 3 dan fasilitas penunjang kegiatan bisnis dengan konsep penekanan desain one stop-activity dan gaya arsitektur kontemporer

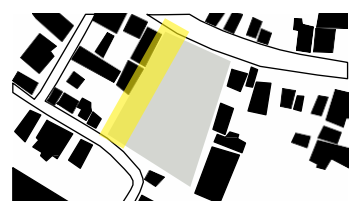
## PENERAPAN PADA DESAIN



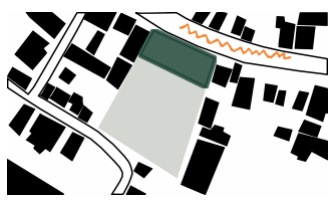
titik in & out difokuskan hanya di Jl Soekarno Hatta, karena area selatan tapak merupakan permukiman dengan lebar jalan 2,5m



jarak pandang view to site



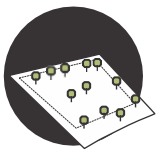
bangunan yang direncanakan lebih tinggi daripada bangunan disekelilingnya sehingga bangunan membutuhkan barrier atau sun shading dari paparan panas matahari



garis bangunan dipotong mundur sesuai GSB, meredam kebisingan lalu lintas



site



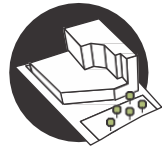
border &amp; setback 25m



optimalisasi lahan



penyesuaian kapasitas &amp; area public



focal point



modifikasi sesuai fungsi

## KAJIAN PERENCANAAN

Data Tapak

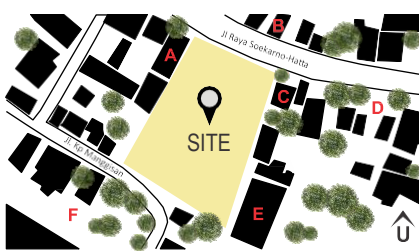
Lokasi : Jl Soekarno-Hatta, Kecamatan Kendal

Luas Area : 6.408 m<sup>2</sup>

Fungsi Lahan : Pusat pemerintahan, perdagangan &amp; jasa, pariwisata, perikanan, pertanian, dan perkebunan.

Klasifikasi Jalan : Jalan Arteri

Peraturan Tapak : KDB 60-75%, Maksimal Lantai Bangunan 8 Lantai, GSB 25 meter



- A. bangunan kosong
- B. GKJ Kendal
- C. SMA 4 Muhammadiyah
- D. Soto Sedap Boyolali
- E. Axioo Dealer
- F. permukiman

Dalam perencanaan hotel bisnis menggunakan ketentuan pemerintah agar sesuai dari standar. ketentuan berasal dari Peraturan Menteri Pariwisata Dan Ekonomi Kreatif Republik Indonesia Nomor PM.53/HM.001/MPEK/2013 tentang Standar Usaha Hotel terdapat kriteria tidak mutlak standar usaha hotel yang harus dimiliki oleh hotel bintang 3.

## KONSEP DAN TEORI PERANCANGAN

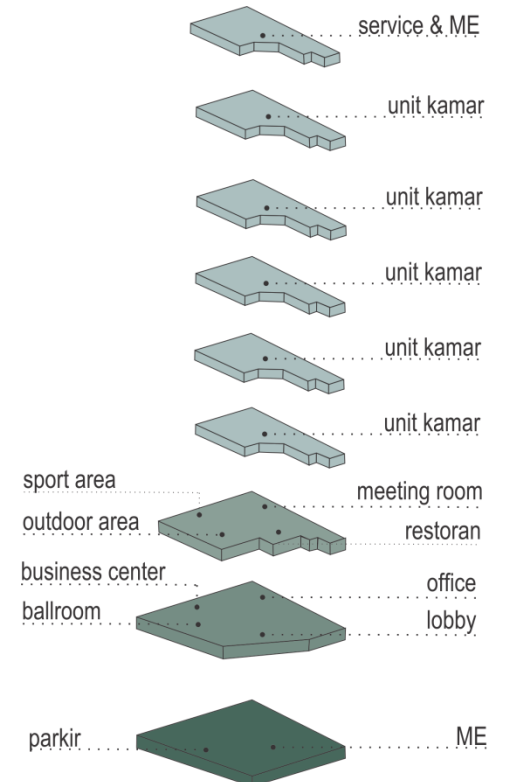
Berdasarkan strategi desain, yang menjadi fokus yaitu, arsitektur kontemporer, public-friendly, dan one-stop-business. Penekanan desain pada hotel bisnis menggunakan konsep one-stop-business, konsep desain ini berfokus pada kegiatan bisnis yang dapat dilakukan di hotel. Konsep one stop activity belum terdapat di hotel lain di Kabupaten Kendal. Fasilitas utama yang tersedia terkait dengan konsep ini adalah ballroom, meeting room, dan business center. Sedangkan gaya arsitektur yang digunakan adalah arsitektur kontemporer. pengertian arsitektur kontemporer yaitu, adalah gaya desain yang sedang up to date atau sedang diproduksi pada masa sekarang. Kontemporer bersifat dinamis dan tidak terikat oleh suatu era.

harmonisasi  
bangunan kokoh  
ekspresif & dinamis  
kenyamanan hakiki  
eksplorasi elemen lanskap  
open plan



north elevation

east elevation



## KESIMPULAN

Perancangan hotel bisnis di Kabupaten Kendal ini menerapkan konsep one-stop-business dengan gaya arsitektur kontemporer dimana didalamnya terdapat fasilitas yang dapat menunjang kegiatan MICE, yaitu ballroom, meeting room, dan business center. Selain itu penggunaan sunshading dengan kemiringan tertentu sebagai barrier dari panas matahari berfungsi sebagai focal point yang bersifat estetik dan juga fungsional.

## DAFTAR REFERENSI

- Alfari, S. (2017, Juni 14). Artikel Pengetahuan Dasar. Retrieved April 29, 2019, from [www.arsitag.com](https://www.arsitag.com): <https://www.arsitag.com/article/arsitektur-dan-desain-kontemporer>
- BPS Kabupaten Kendal. (2018). Kendal Dalam Angka 2018. Kendal: Badan Pusat Statistik Kabupaten Kendal.
- Peraturan Daerah Kabupaten Kendal No. 20 Tahun 2011 Tentang Rencana Tata Ruang Kabupaten Kendal Tahun 2011-2031. (2011). Kendal.