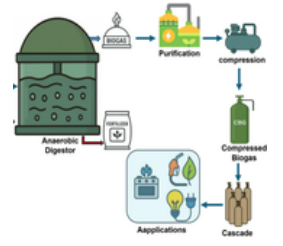


PPAR FT UNDIP 001
APARTEMEN INTEGRATED URBAN FARMING RESOURCE INNOVATION
TECHNOLOGY DI KAWASAN CBD SIMPANG LIMA SEMARANG

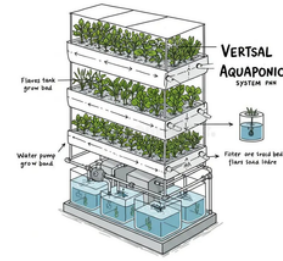
Hunian apartemen terintegrasi dengan sistem energi mandiri dan wisata edukasi menghadirkan kawasan yang berkelanjutan, hemat energi, serta bernilai edukatif. Inovasi ini menggabungkan teknologi ramah lingkungan, pengelolaan sumber daya, dan rekreasi dalam satu kawasan yang mendukung kualitas hidup masyarakat, tetapi juga menjadi sarana pembelajaran bagi masyarakat mengenai energi terbarukan, pengelolaan limbah, dan pertanian modern



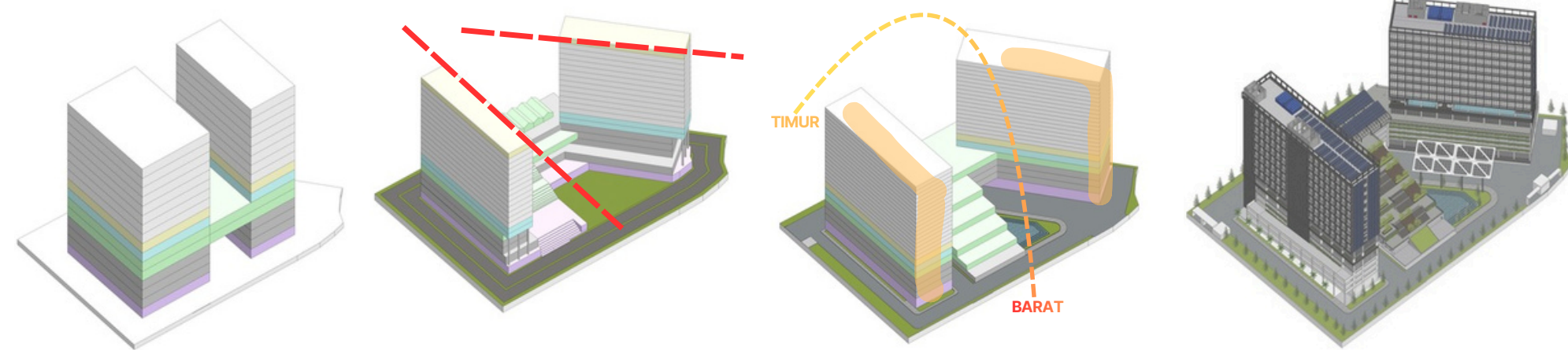
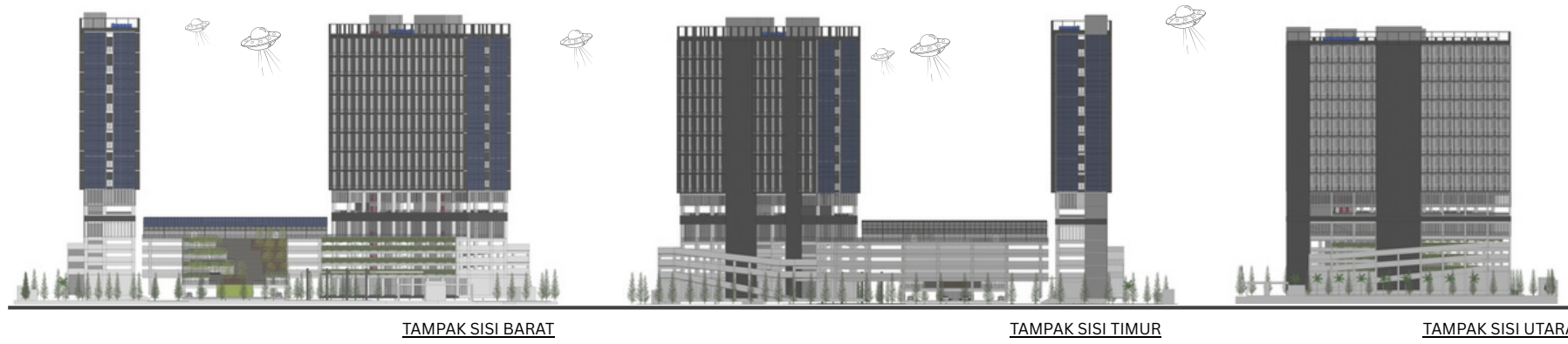
Sistem biogas dan pengolahan limbah organik menjadi energi terbarukan untuk kebutuhan rumah tangga. Konsep ini, mengurangi emisi, serta menciptakan lingkungan hunian yang lebih mandiri dan ramah lingkungan



Solar Panel dimanfaatkan sebagai sumber energi untuk memenuhi sebagian kebutuhan listrik area publik saja dari 30% cadangan energinya.



vertical farming terintegrasi menghadirkan konsep berkelanjutan yang memadukan satu sistem, kawasan ini menjadi daya tarik wisata edukasi yang mengajak pengunjung belajar tentang inovasi pertanian berkelanjutan dari krisis pangan.



Penggunaan solar panel sebagai penunjang 30% energi pada area publiknya serta gubahan tower mengarah ke barat, lalu pada sisi hunian mengarah ke arah utara dan selatan untuk meminimalisir panas langsung.

