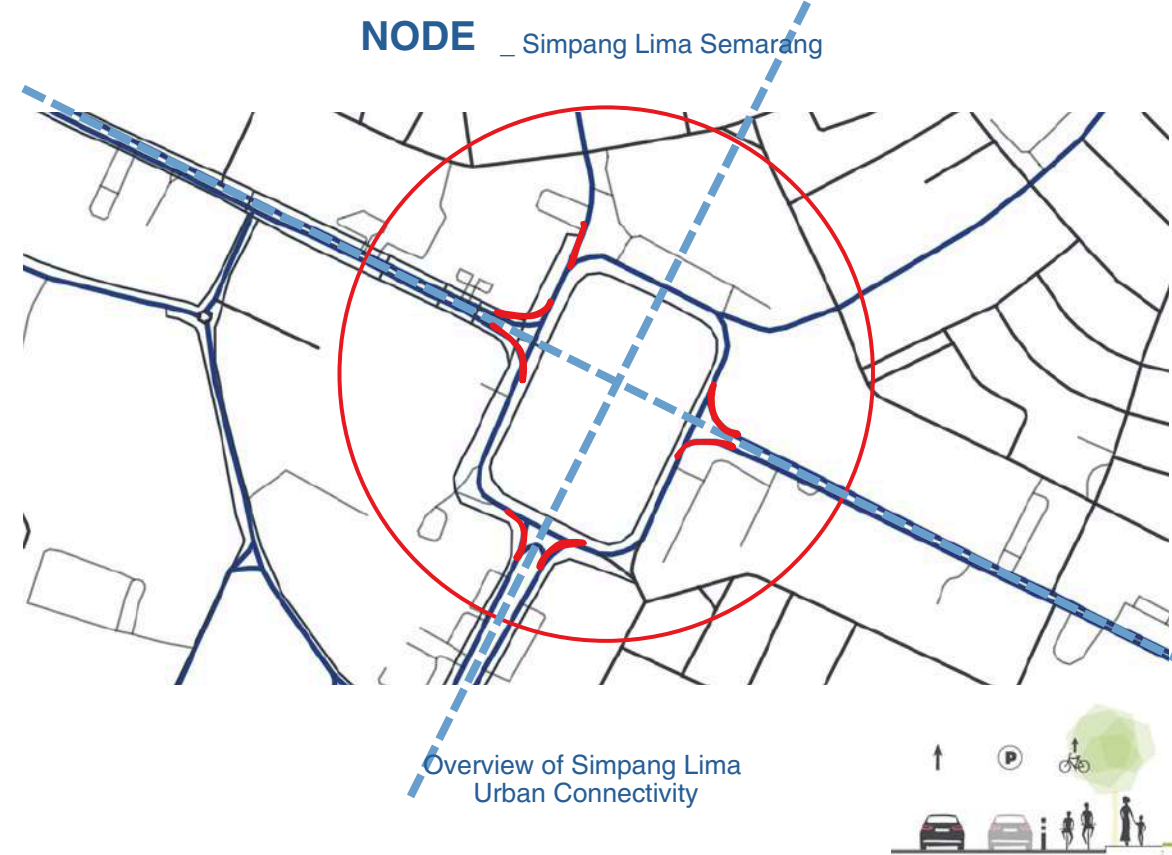


DESKRIPSI

Urban Flow Hub merupakan fasilitas mobilitas cerdas yang dirancang sebagai secondary node Kawasan Simpang Lima Semarang. Proyek ini mengintegrasikan sistem parkir otomatis berbasis AI, wireless EV charging, energi surya, bike sharing, dan konektivitas transportasi publik dalam satu ekosistem mobilitas perkotaan yang efisien, berkelanjutan, dan siap menghadapi kebutuhan mobilitas masa depan.

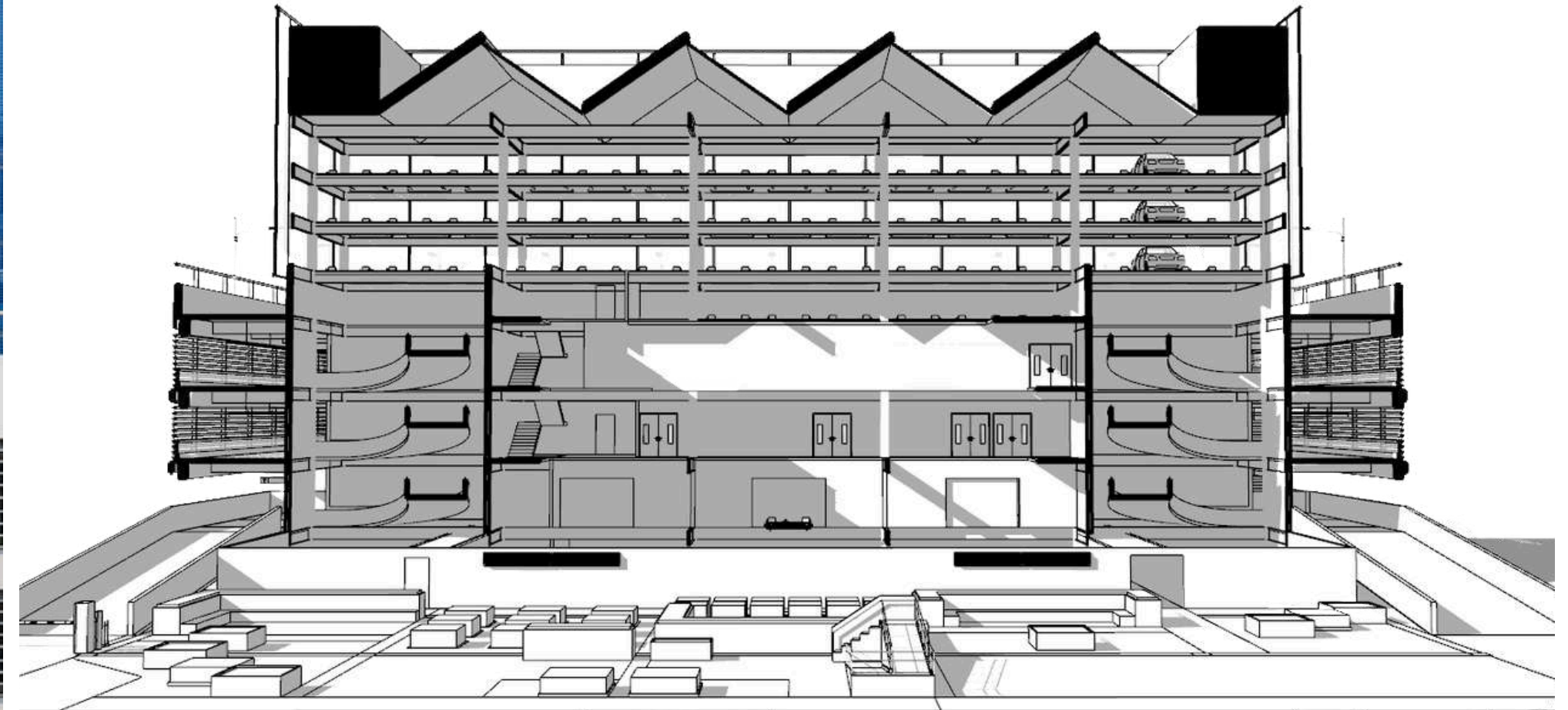
INFORMASI PROYEK

- Lokasi : Simpang Lima, Kota Semarang
- Luas Tapak : ± 4.500 m²
- Luas Bangunan : ± 17.240 m²
- Fungsi Utama : Smart Mobility Hub
- Konsep : Secondary Node Simpang Lima 2050



I. Sirkulasi Kendaraan Satu Arah
Pola sirkulasi satu arah diterapkan untuk meningkatkan efisiensi pergerakan kendaraan, dengan akses masuk dari Jalan Simpang Lima dan akses keluar menuju Jalan Pandanaran.

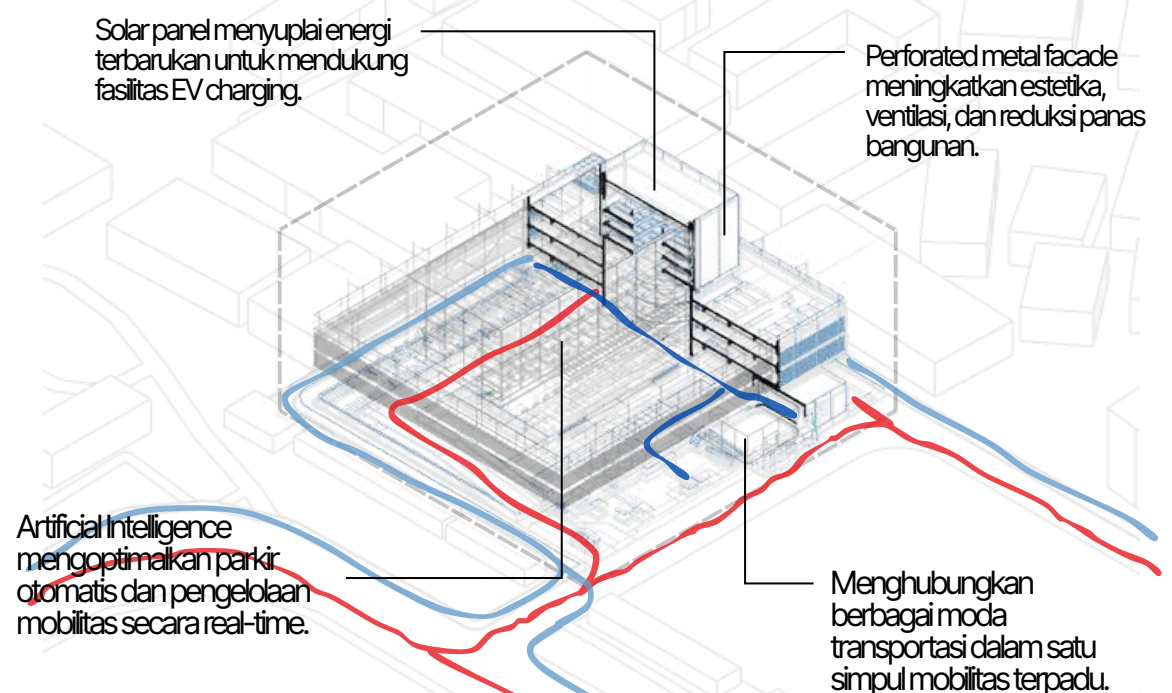
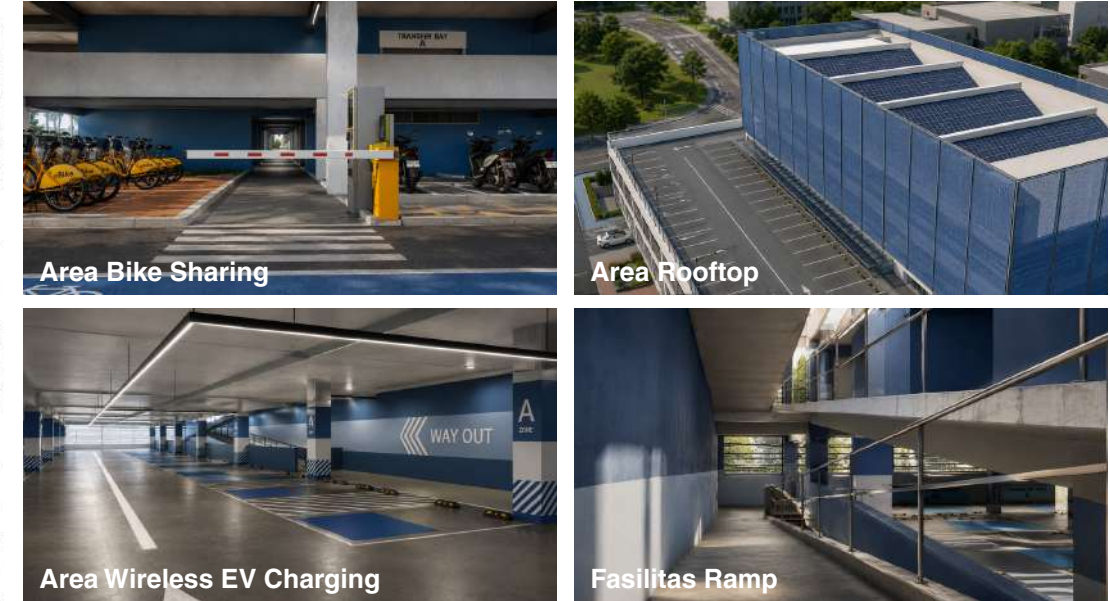
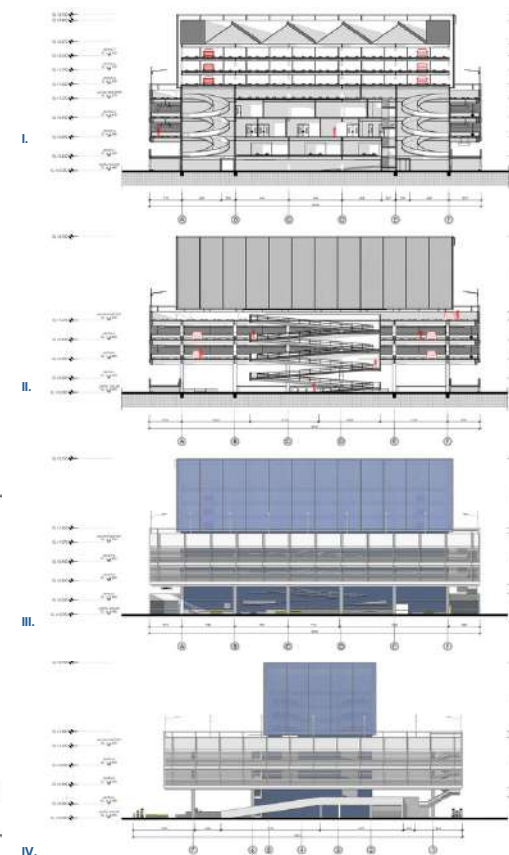
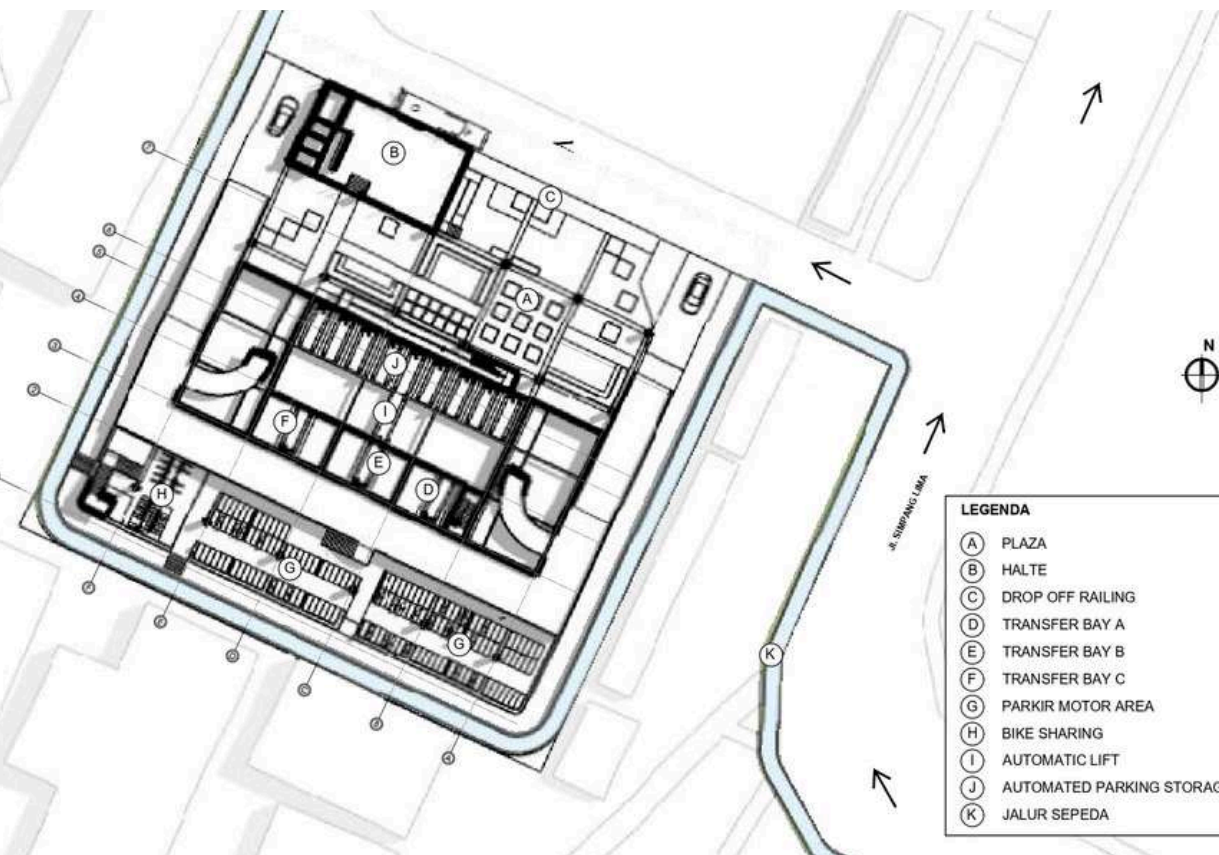
II. Prioritas Pejalan Kaki dan Pesepeda
Penyediaan plaza publik, jalur pedestrian, dan fasilitas bike sharing bertujuan menciptakan lingkungan yang lebih aman, nyaman, dan ramah terhadap mobilitas aktif.



Simpang Lima merupakan node utama Kota Semarang yang menjadi pusat aktivitas perdagangan, perkantoran, rekreasi, dan pergerakan masyarakat sehingga memiliki intensitas mobilitas yang sangat tinggi.

Tingginya penggunaan kendaraan pribadi menyebabkan kebutuhan ruang parkir di kawasan Simpang Lima terus meningkat, sementara ketersediaan lahan di pusat kota semakin terbatas sehingga diperlukan sistem parkir yang lebih efisien.

Arah pengembangan kawasan Simpang Lima yang mengutamakan pejalan kaki dan pesepeda mendorong pengurangan dominasi kendaraan di permukaan, sehingga dibutuhkan integrasi fasilitas parkir dan transportasi sebagai pendukung mobilitas perkotaan yang berkelanjutan.



AXONOMETRY SIMPANG LIMA URBAN CONNECTIVITY

