

LATAR BELAKANG

Kawasan Simpang Lima saat ini terus tumbuh pesat sebagai pusat kota Semarang, namun perkembangan ini membawa dampak samping berupa meningkatnya tekanan hidup urban, berkurangnya ruang terbuka hijau, dan penurunan kualitas kesehatan masyarakat. Padatnya aktivitas ekonomi sering kali membuat warga kota kekurangan wadah yang memadai untuk berolahraga sekaligus berinteraksi secara sosial di lingkungan yang sehat. Menghadapi tantangan masa depan tersebut, Urban Wellness Hub dirancang sebagai sebuah oase di tengah kota yang memadukan fasilitas kebugaran dengan ruang komunal terbuka. Proyek ini bertujuan untuk menghidupkan kembali fungsi Simpang Lima sebagai ruang publik yang humanis, di mana warga Semarang dapat melepaskan penat, aktif bergerak, dan merajut kembali interaksi sosial yang nyata guna meningkatkan kualitas hidup secara menyeluruh.

ISU

2050?

Bagaimana kota Semarang di tahun 2050?



AKTIVITAS PERUBAHAN PERUBAHAN RUANG PADAT IKLIM POLA HIDUP INTERAKSI

POTENSI

ruang pusat kota yang lebih teratur, lebih nyaman, dan punya peran jelas dalam kehidupan sehari-hari.

ASPEK DESAIN

PHYSICAL WELLNESS
olahraga, movement

MENTAL WELLNESS
meditasi, relaxation, calm space

SOCIAL WELLNESS
community, interaction, gathering

LIFESTYLE WELLNESS
healthy food, workshop, education

LOKASI TAPAK

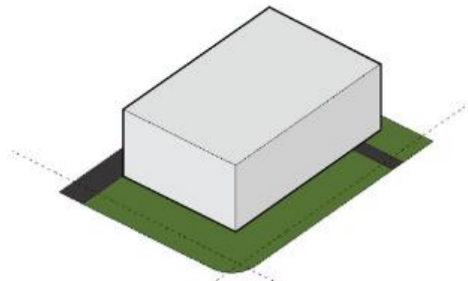


Plaza Simpang Lima, Jl. Kh Ahmad Dahlan No.2, Karangkidul, Kec. Semarang Tengah, Kota Semarang, Jawa Tengah 50136

Fungsi Bangunan : Olahraga, relaksasi, sosial, dan edukasi kesehatan
Luas Lahan : 7.500 m²
KDB : 60%
KLB : 4,0
Kategori BWK : BWK I

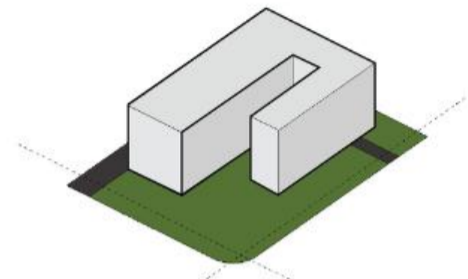


Sebelah Timur Laut Hotel Grand Arkenso Sebelah Barat Daya Jl. Ahmad Yani Sebelah Tenggara XL Center Sebelah Barat Laut Jl. Simpang Lima



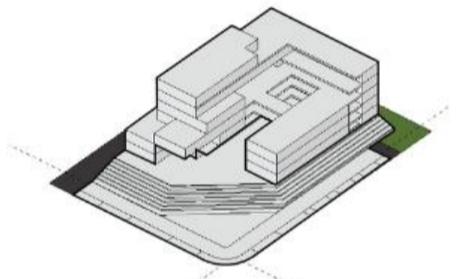
Orientasi Massa

Massa diarahkan merespon jalan utama, view, dan akses kawasan.



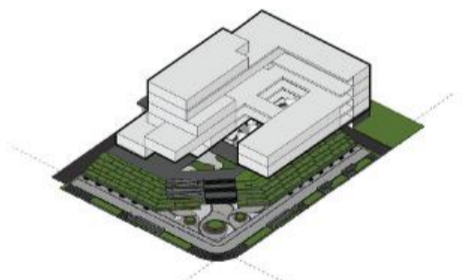
Subtraksi Massa

Massa dikurangi untuk membentuk courtyard sebagai ruang terbuka.



Pembentukan Massa Berundak

Bentuk bangunan dibuat bertingkat untuk mengurangi kesan masif.



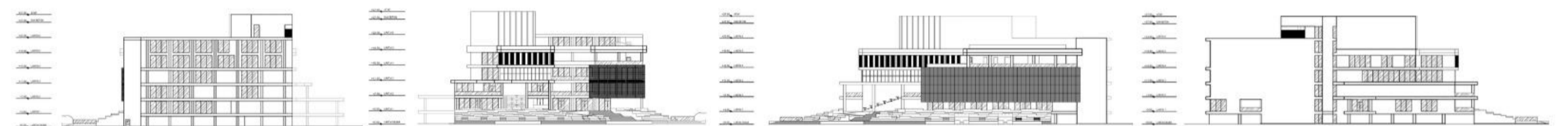
Integrasi Lanskap dan Sirkulasi Pedestrian

Ruang luar, vegetasi, dan pedestrian dipadukan dengan massa bangunan.



Penegasan Fasad Bangunan

fasad dan elemen bangunan diperkuat untuk membentuk karakter



MATERIAL



GAMBAR DENAH

