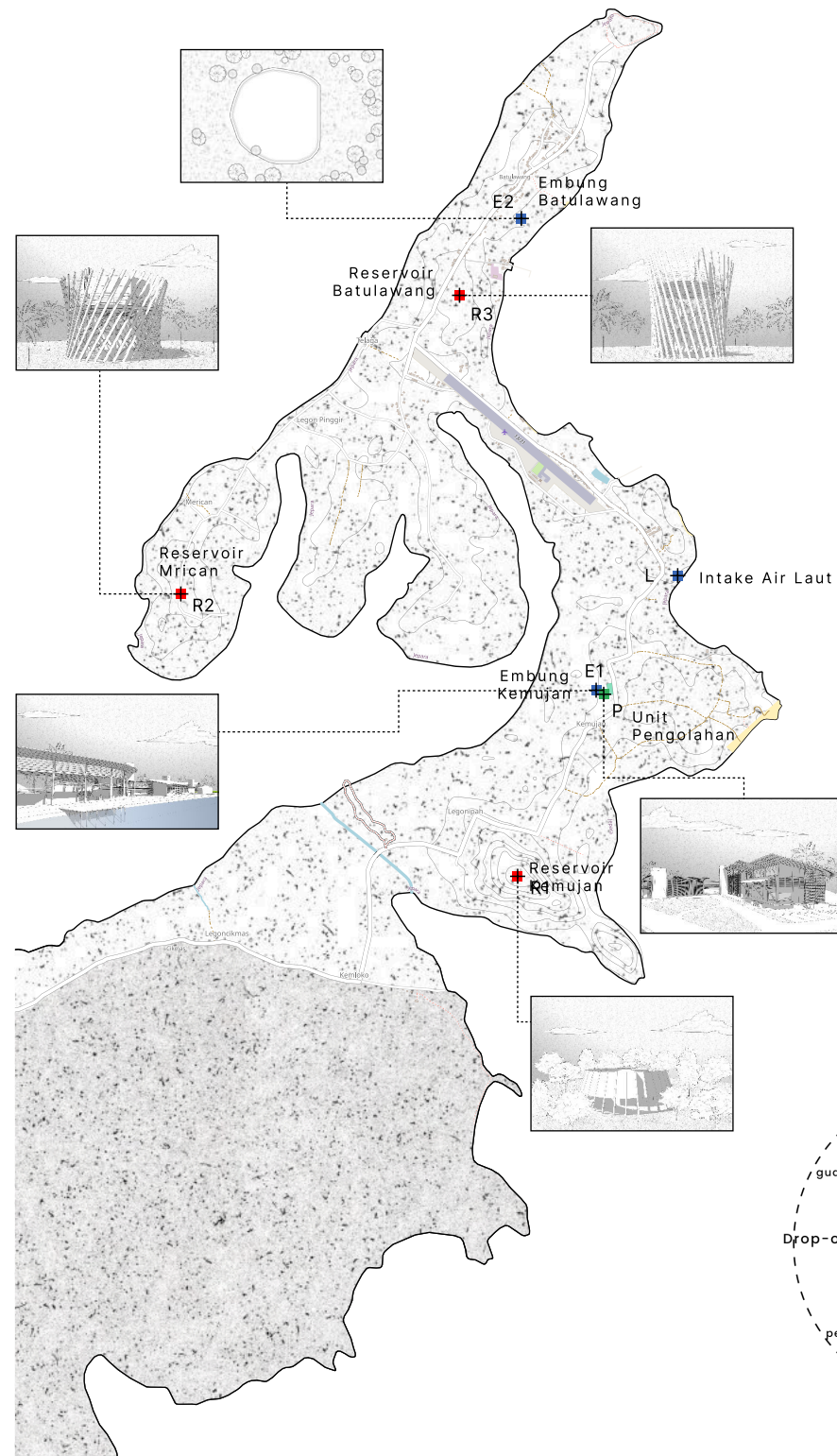


ISU

Tata desa dapat dipahami sebagai sebuah sistem hidup yang berupaya menciptakan **keseimbangan antara manusia dan alam** melalui rangkaian aktivitas produksi, distribusi, konsumsi, dan ekskresi. Dalam konteks Desa Kemujan sebagai desa pesisir, sistem tersebut perlu merespons keterbatasan sumber daya, peningkatan kebutuhan masyarakat, serta tekanan aktivitas wisata yang terus berkembang. **Air bersih menjadi salah satu kebutuhan dasar** yang harus dijamin keberlanjutannya, sementara sampah sebagai **sisa dari aktivitas konsumsi perlu dikelola agar tidak membebani lingkungan pesisir**. Oleh karena itu, isu perancangan diarahkan pada pembentukan fasilitas publik rural yang mengintegrasikan pengolahan air bersih dan pengolahan sampah sebagai satu kesatuan sistem tata desa yang mandiri, bersih, dan berkelanjutan.

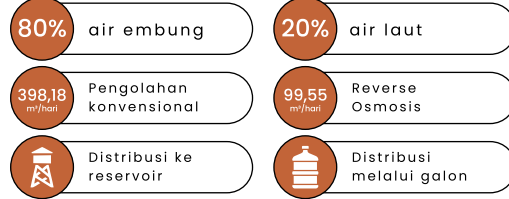
Prinsip Tata Desa

self sufficient - balance between humans and nature - sustainable



Analisis Air

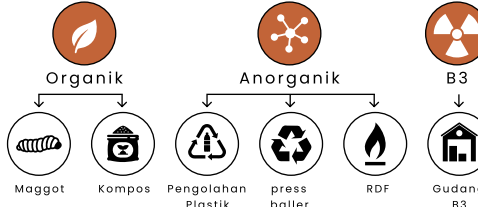
kebutuhan air total **497,73 m<sup>3</sup>/hari**



Goals : mencukupi kebutuhan air bersih sepanjang tahun

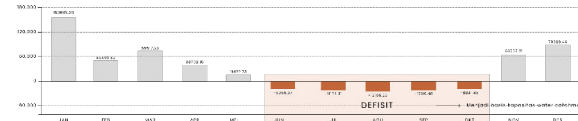
Analisis Sampah

Total Sampah **3,107 ton/hari**



Goals : mengurangi residu dan pengiriman ke luar pulau

Analisis Hidrologi

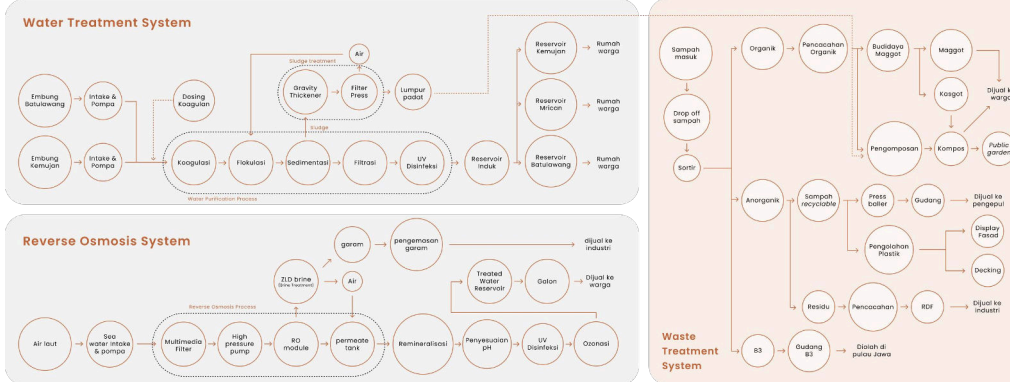


Sistem Pengelolaan Air

Sumber air - Unit pengolahan - Reservoir induk - Reservoir distribusi

Sistem Water Catchment

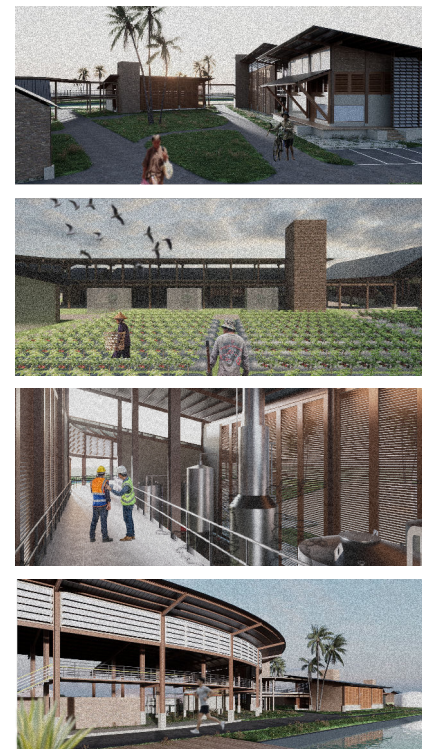
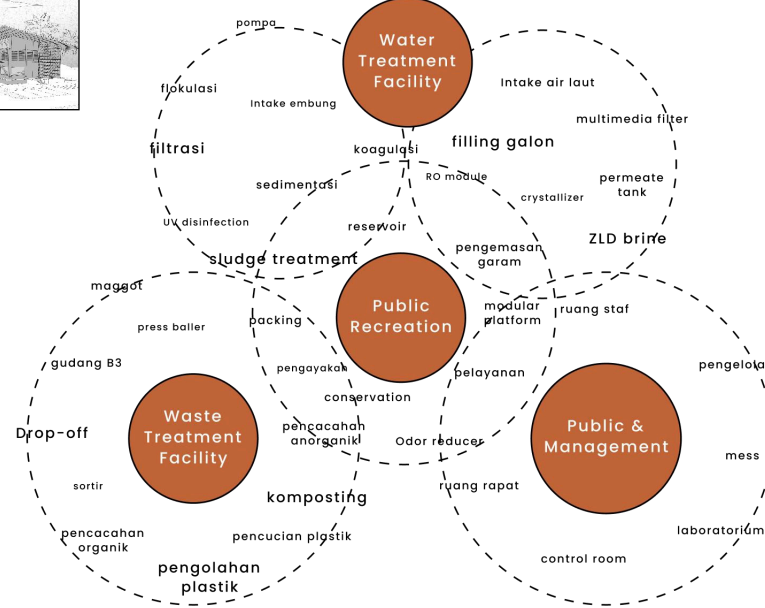
Air hujan - Daerah tangkapan air (atap rumah & pekarangan) - saluran drainase - embung



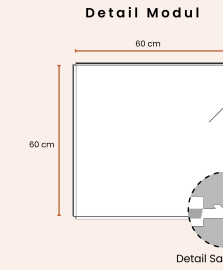
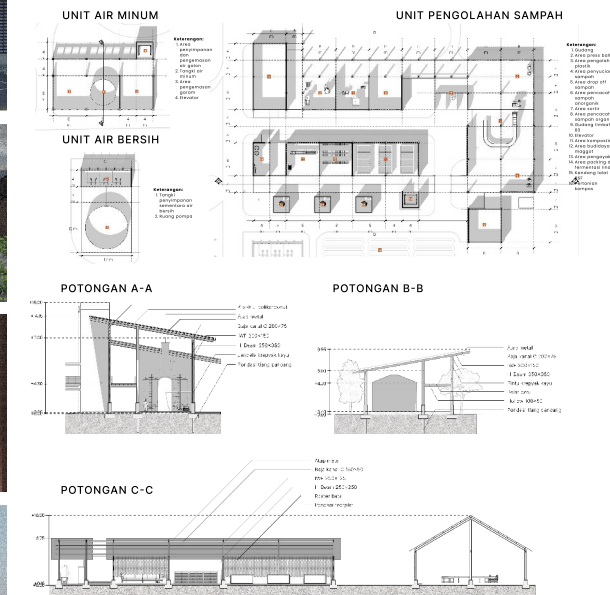
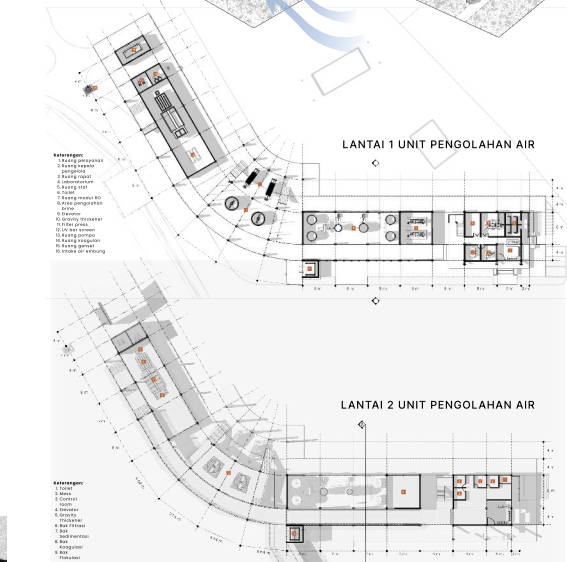
STRATEGI

Water Diversification - Waste Independence  
Clean-Dirty Zoning - Separated Circulation

PROGRAM



Keterangan:  
1. Alun-alun Kemujan  
2. Embung Kemujan (Extensi)  
3. Unit Pengaliran Air  
4. Unit Pengolahan Air  
5. Unit pengemasan air minum & garam  
6. Reservoir Induk  
7. Unit Pengolahan Sampah



Elemen papan modular 60x60 cm dirancang sebagai bagian dari fasad yang dapat dilepas dan digunakan sebagai alas duduk, lapak kecil, atau platform aktivitas. Sistem ini memperluas fungsi bangunan dari sekadar infrastruktur teknis menjadi perangkat ruang publik yang adaptif terhadap aktivitas desa seperti berjalan, berkumpul, menonton, bermain, dan kegiatan edukasi. Modul ini terbuat dari sampah plastik yang menjadikannya bagian dari sistem pengolahan sampah.

Skenario Transformasi Papan



Skenario Penggunaan

