

LATAR BELAKANG

Yogyakarta merupakan kota dengan mobilitas tinggi sebagai pusat pendidikan, pariwisata, dan ekonomi. Namun, tingginya pergerakan masyarakat belum diimbangi oleh sistem transportasi umum yang terintegrasi dan mampu menjadi alternatif utama kendaraan pribadi. Di sisi lain, Stasiun Tugu Yogyakarta memiliki posisi strategis sebagai gerbang kota dan simpul pergerakan regional, tetapi kualitas integrasi antar moda, konektivitas pejalan kaki, serta pengembangan kawasan transit di sekitarnya masih belum optimal. Kondisi ini menunjukkan perlunya transformasi Stasiun Tugu tidak hanya sebagai titik perpindahan moda, tetapi sebagai ruang urban yang mampu membentuk budaya mobilitas (transit culture) yang efisien, inklusif, dan berakar pada karakter lokal Yogyakarta. Melalui pendekatan Urban Transit Node berbasis Transit Culture, kawasan Stasiun Tugu diharapkan dapat menjadi katalis peningkatan kualitas mobilitas, ruang publik, dan kehidupan kota yang berkelanjutan.

KONSEP

Perancangan Kawasan Stasiun Tugu Yogyakarta ini mengusung konsep Urban Transit Node Berbasis Transit Culture, yang memandang stasiun tidak hanya sebagai titik perpindahan moda transportasi, tetapi juga sebagai ruang kota yang merefleksikan budaya mobilitas dan identitas lokal Yogyakarta. Konsep ini mengintegrasikan fungsi transit, aktivitas publik, serta nilai-nilai budaya melalui ruang yang inklusif, nyaman, dan berakar, sehingga perjalanan tidak sekadar menjadi proses berpindah, melainkan pengalaman yang bermakna. Dengan menghubungkan peran stasiun sebagai simpul transportasi dan destinasi kota, kawasan ini dirancang untuk mendukung interaksi sosial, aktivitas ekonomi, serta memperkuat citra Yogyakarta sebagai kota budaya yang dinamis dan terhubung.

ANALISIS TAPAK

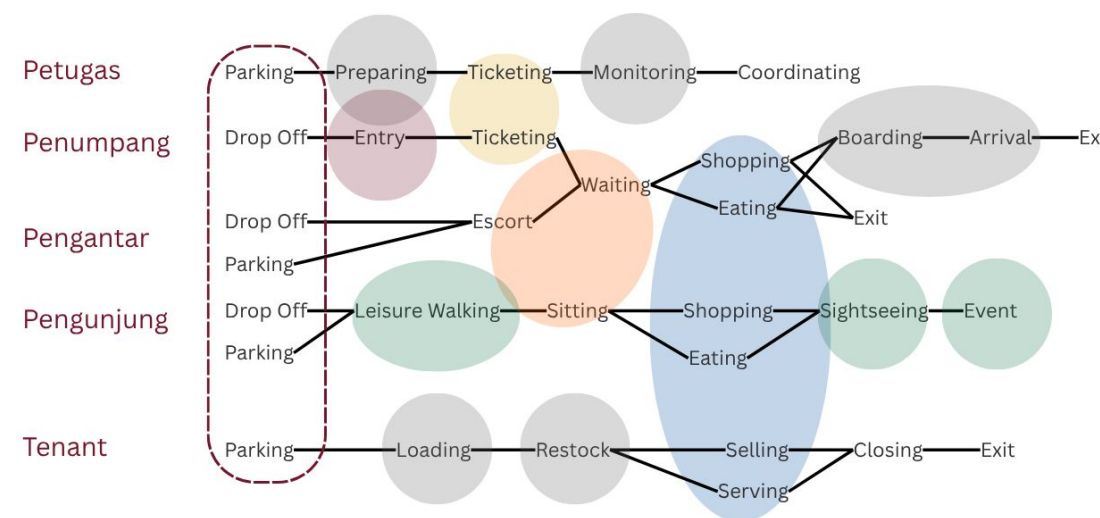


■ Batas Tapak Stasiun Tugu Yogyakarta : 96.112 m² KDB : 80%
 ■ Area Perancangan : 48.950 m² KLB : 3,0

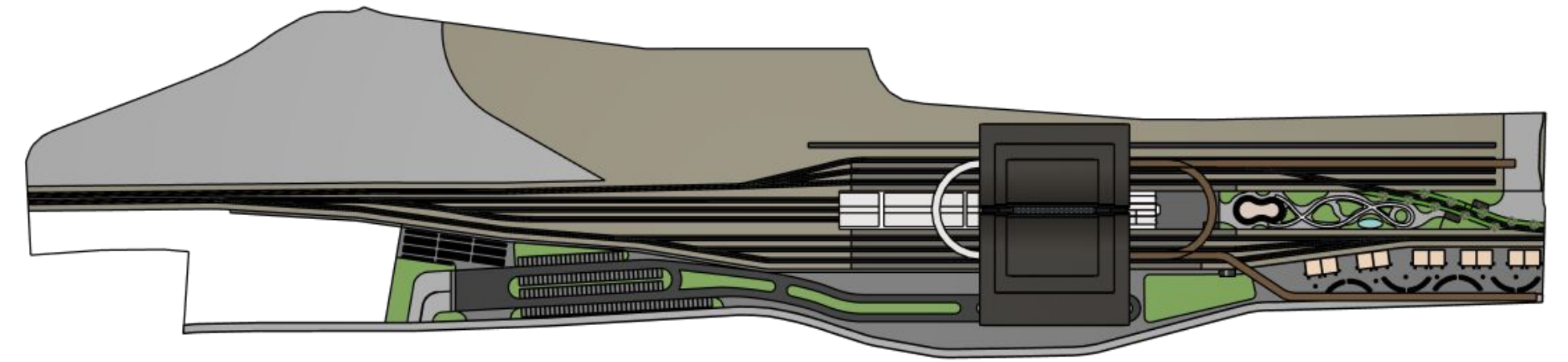
SIRKULASI TAPAK DAN TITIK KERAMAIAN



SKENARIO PENGGUNA



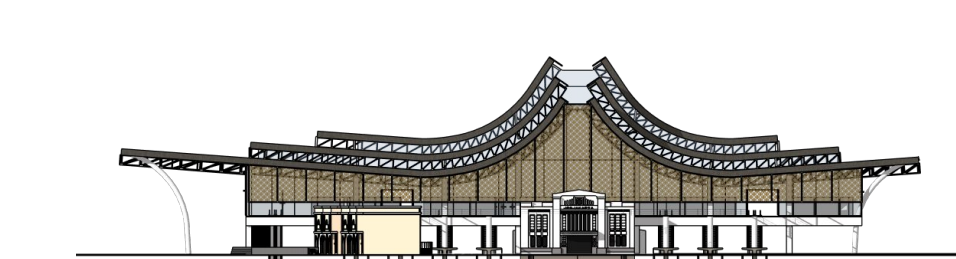
SITE PLAN



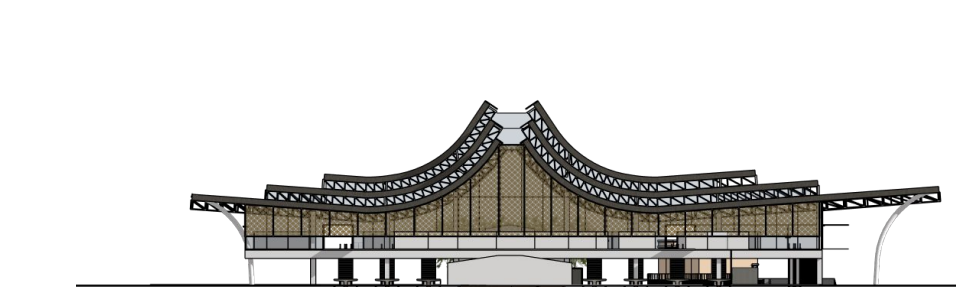
TAMPAK SELATAN



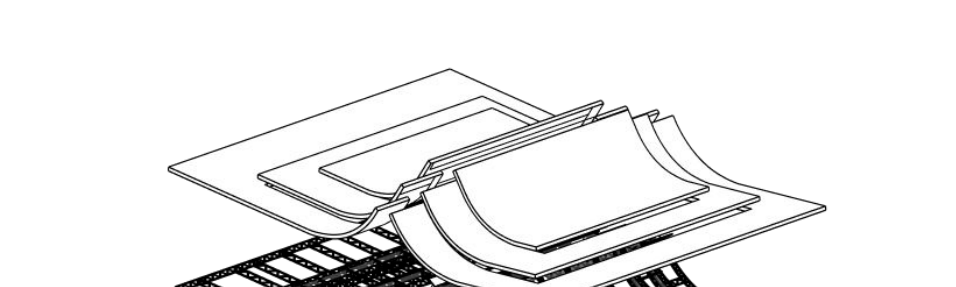
TAMPAK UTARA



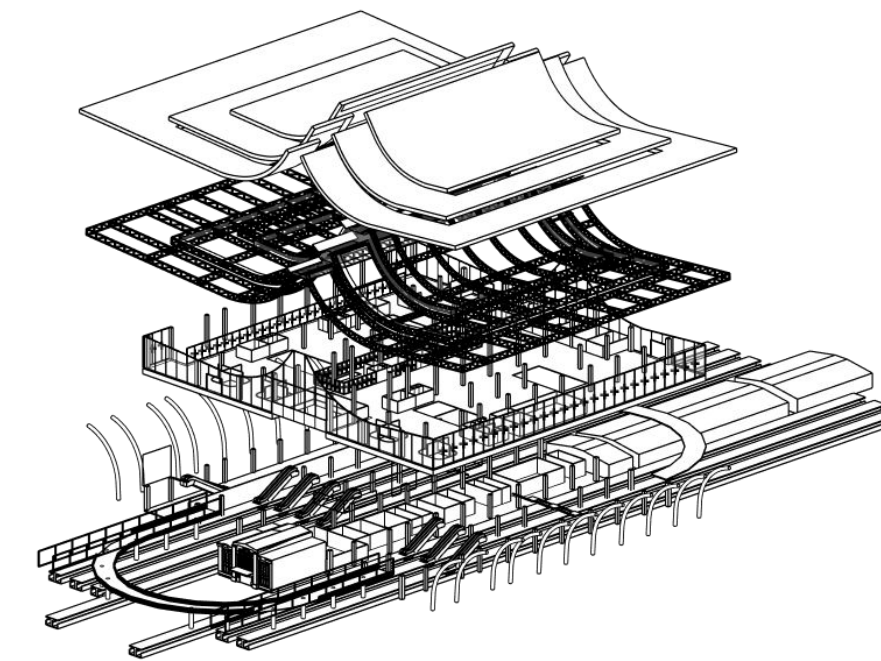
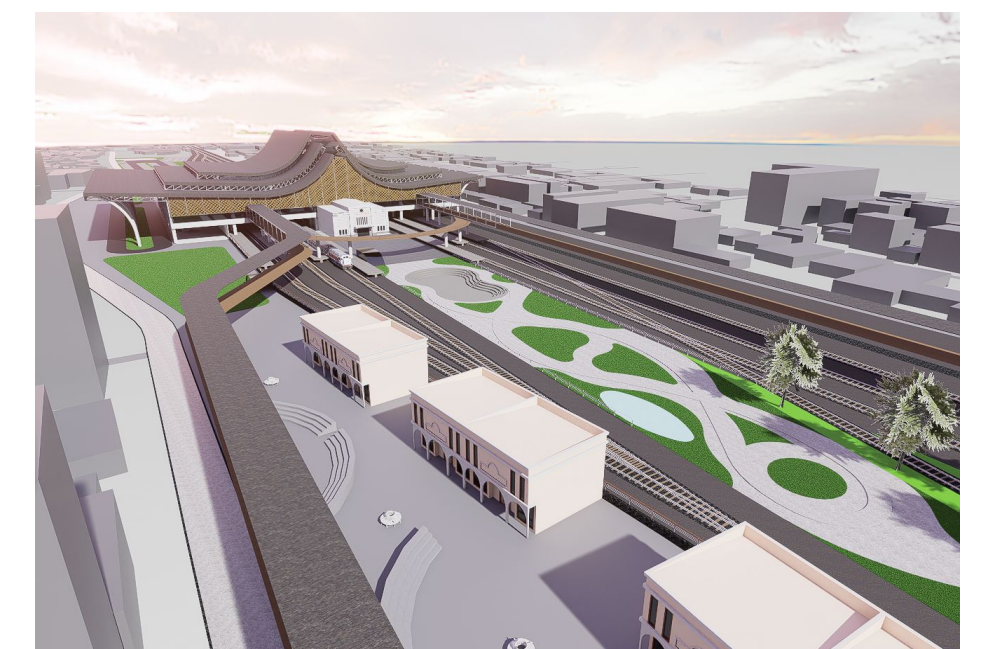
TAMPAK TIMUR



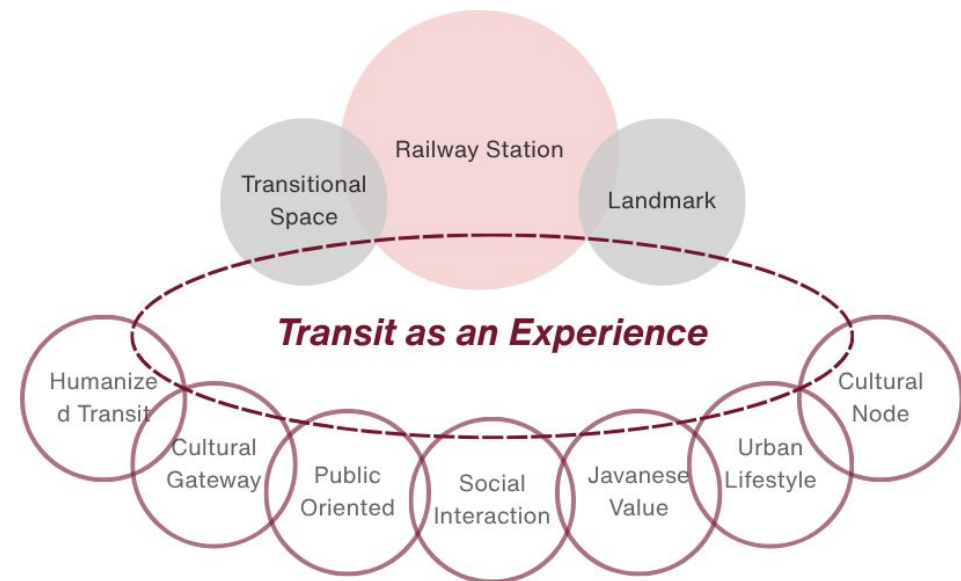
TAMPAK BARAT



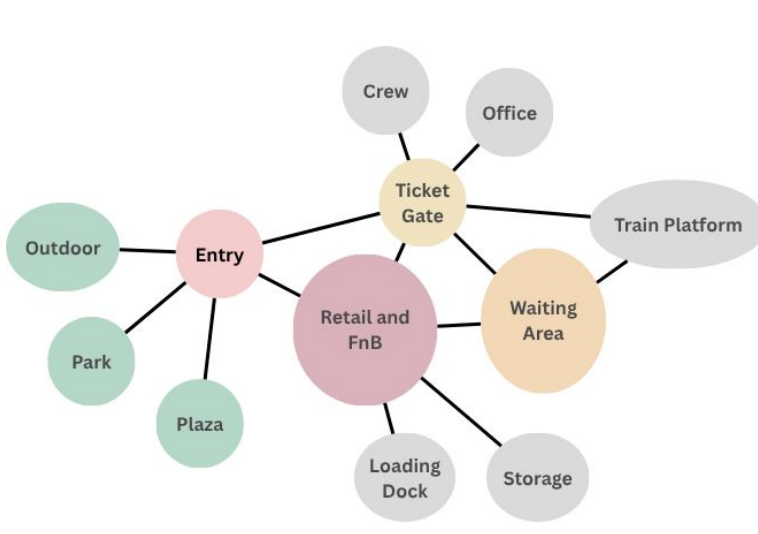
PERSPEKTIF EKSTERIOR



AKSONOMETRI STRUKTUR



ORGANISASI RUANG



GUBAHAN MASSA

