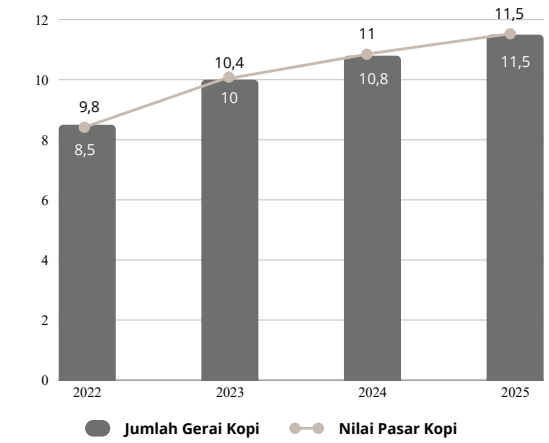


LATAR BELAKANG

Fenomena Kopi : Transformasi dari Komoditas ke Gaya Hidup

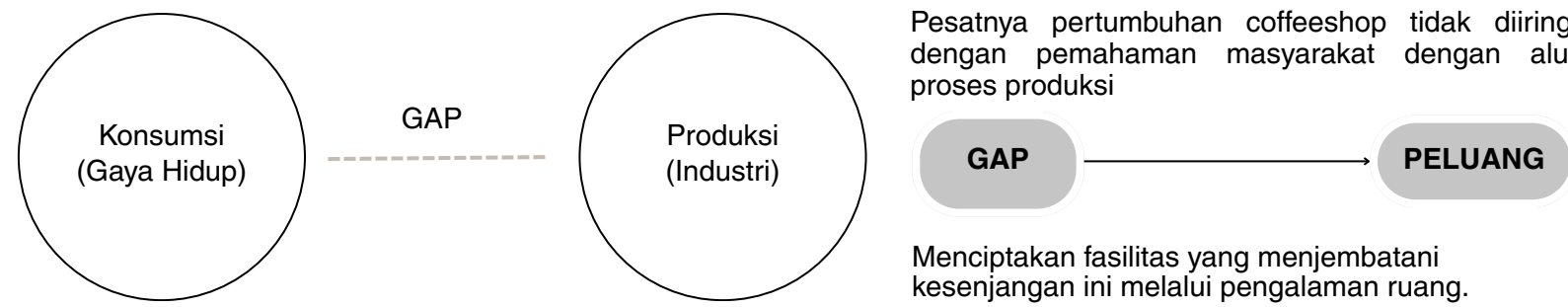
Budaya konsumsi kopi di Indonesia terus meningkat dan berkembang sebagai bagian dari gaya hidup, namun sebagian besar masyarakat hanya mengenal kopi pada tahap konsumsi tanpa memahami proses pengolahan di baliknya.



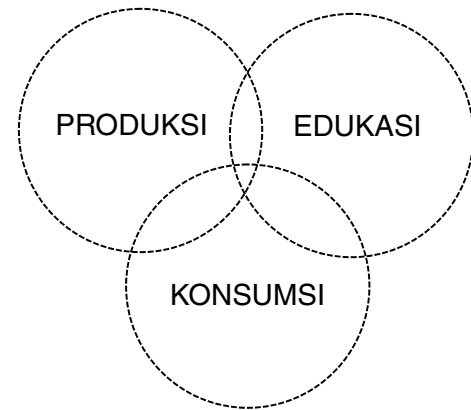
3,4%
Pertumbuhan Konsumsi Kopi Tahunan
225 Juta Liter
Penjualan Kopi Siap Konsumsi
565 Ribu Ton
Penjualan Kopi Siap Konsumsi

Konsumsi kopi tidak hanya berorientasi pada rasa, tetapi juga pada pengalaman dan nilai simbolik yang menyertainya. (Oktriani, 2025)

Kesenjangan : Gaya hidup vs Pemahaman Proses



VISI PROYEK : INTEGRASI, PRODUKSI, DAN EDUKASI

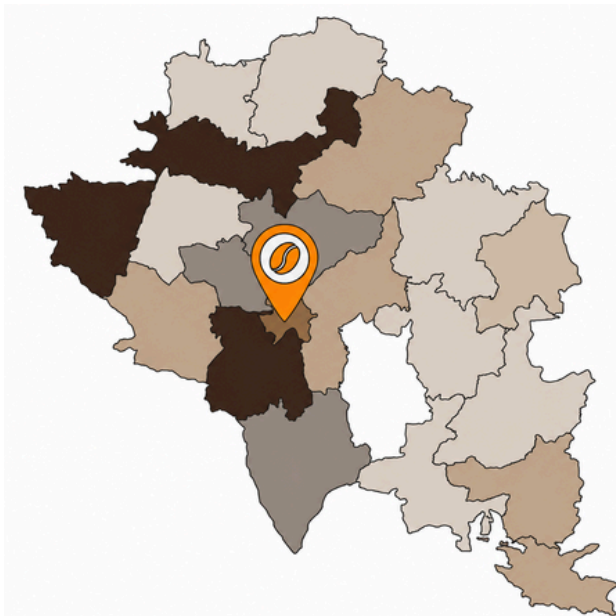


Konsep perancangan mengintegrasikan fungsi produksi, edukasi, dan konsumsi kopi dalam satu fasilitas terpadu sehingga pengunjung dapat memahami proses pengolahan kopi secara menyeluruh, mulai dari tahap produksi hingga menikmati produk akhir. Melalui keterhubungan ketiga fungsi tersebut, bangunan tidak hanya berperan sebagai fasilitas industri, tetapi juga sebagai media pembelajaran dan pengalaman ruang yang memperkuat interaksi masyarakat dengan industri kopi secara terbuka.

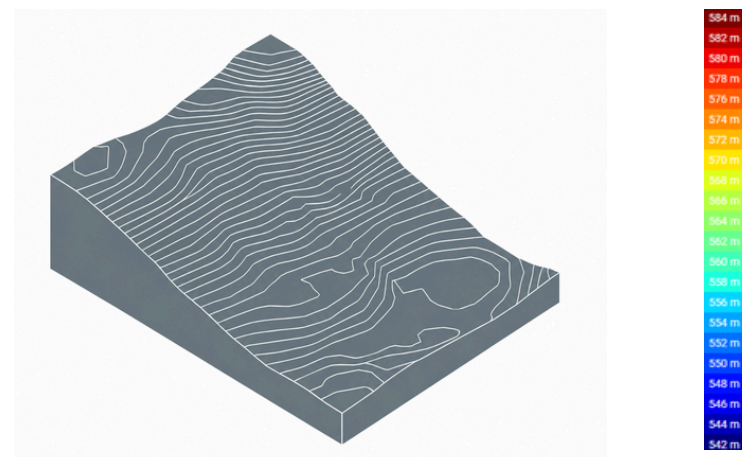
PENDEKATAN DESAIN : ARSITEKTUR INTERAKTIF

- Arsitektur Interaktif :**
 - Memiliki hubungan visual antar zona (transparansi / layering)
 - Sirkulasi dirancang sebagai pengalaman
 - Adaptif terhadap aktivitas pengguna
- Hubungan Timbal Balik Antara Ruang dan Pengguna dan Alam. Ruang Merespon Aktivitas Pengguna dan Alam Sekitar
- Menghubungkan ruang dan pengguna secara aktif

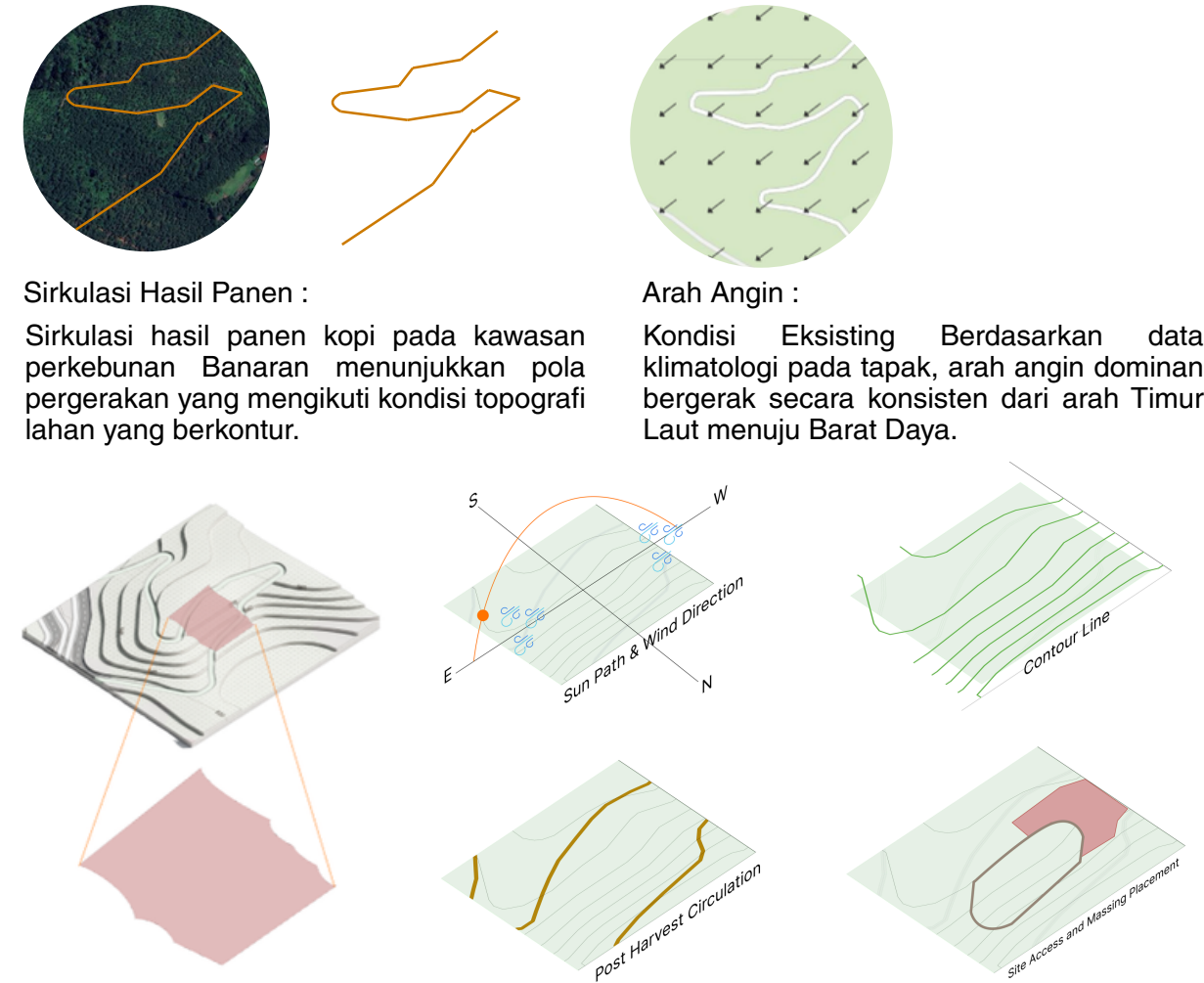
LOKASI SITE : KEBUN KOPI BANARAN SEMARANG



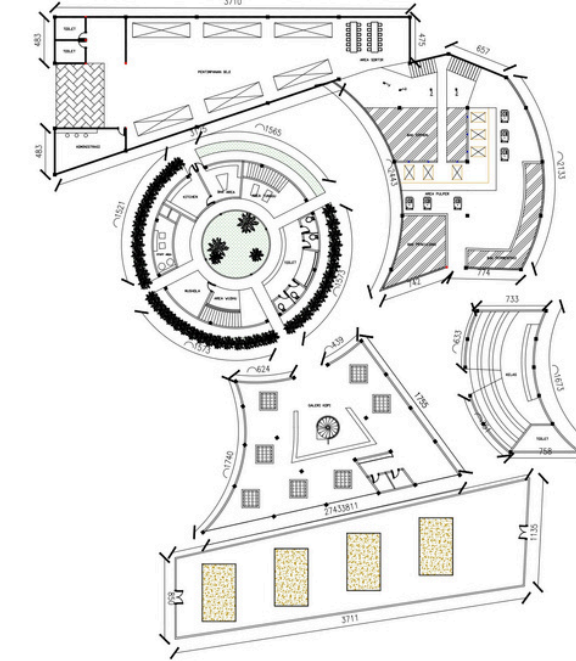
Tapak di kawasan Banaran memiliki karakteristik topografi yang sangat dinamis dengan perbedaan ketinggian yang signifikan. Berdasarkan data pemetaan, elevasi tapak berkisar antara 542 m hingga 584 m di atas permukaan laut (mdpl).



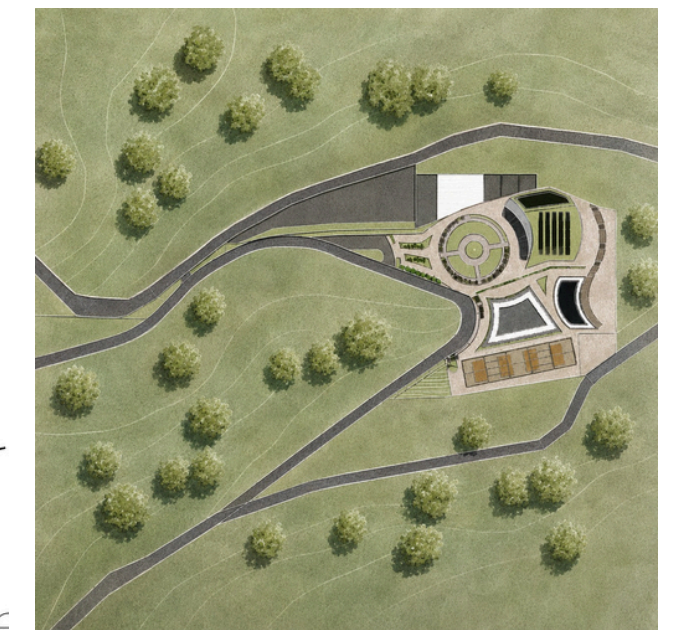
ANALISIS SITE



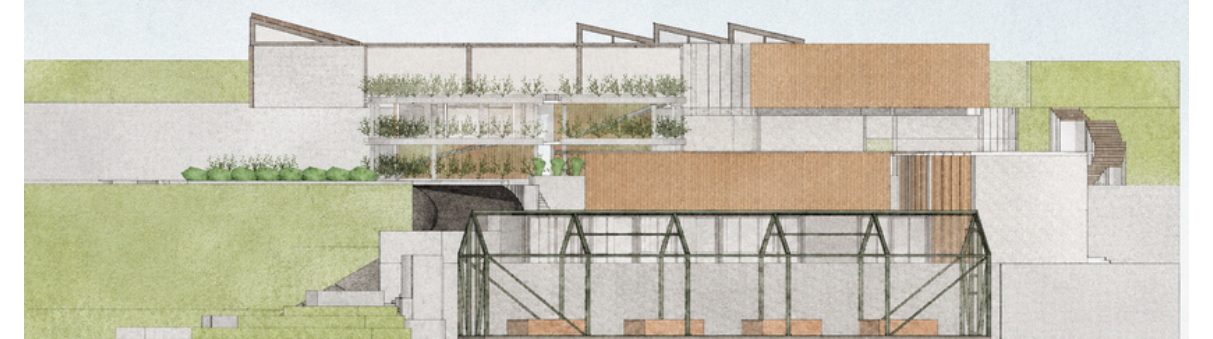
SITEPLAN



SITEPLAN



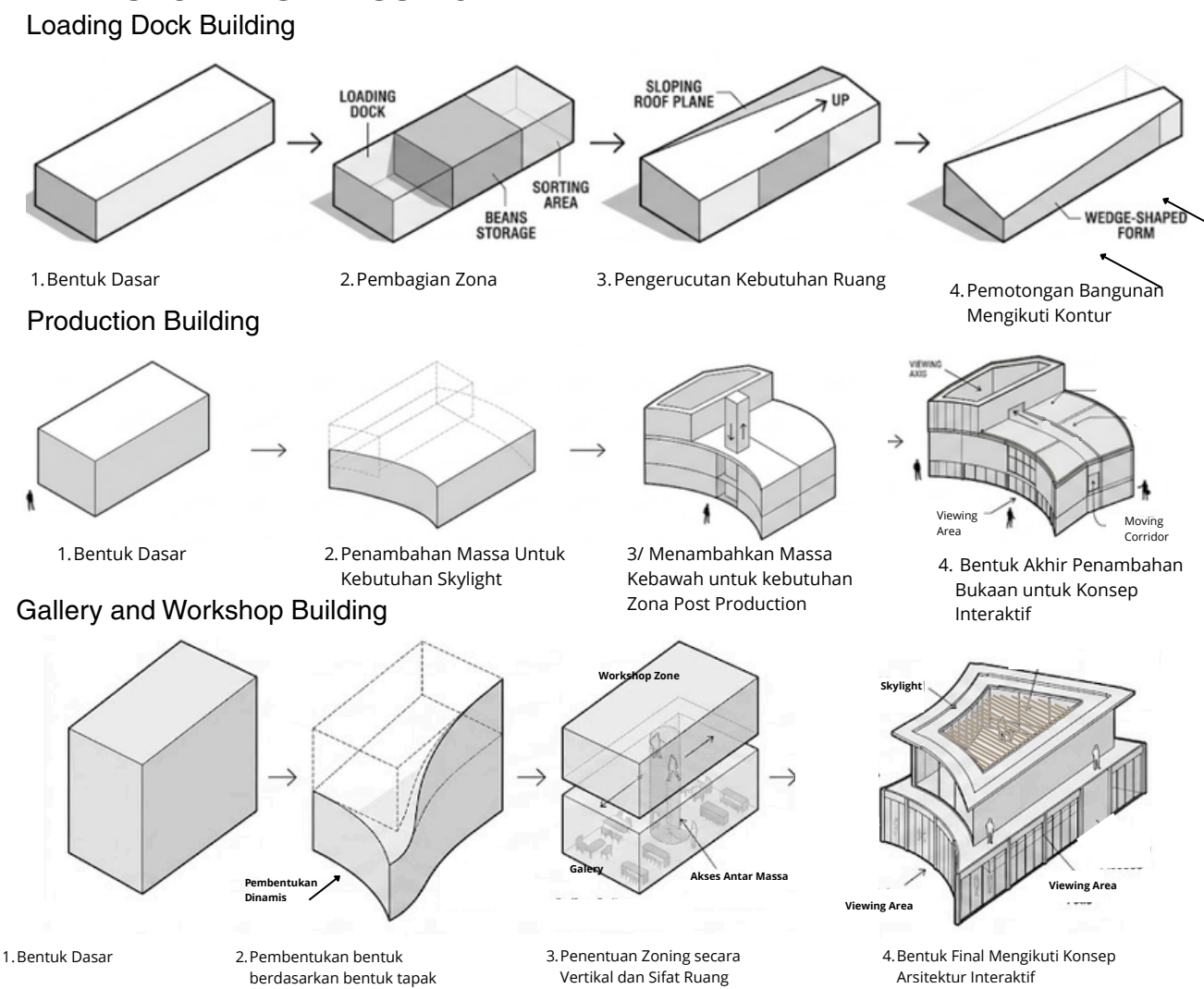
TAMPAK DEPAN



TAMPAK SAMPING



TRANSFORMASI MASSING



PERSPEKTIF EKSTERIOR

