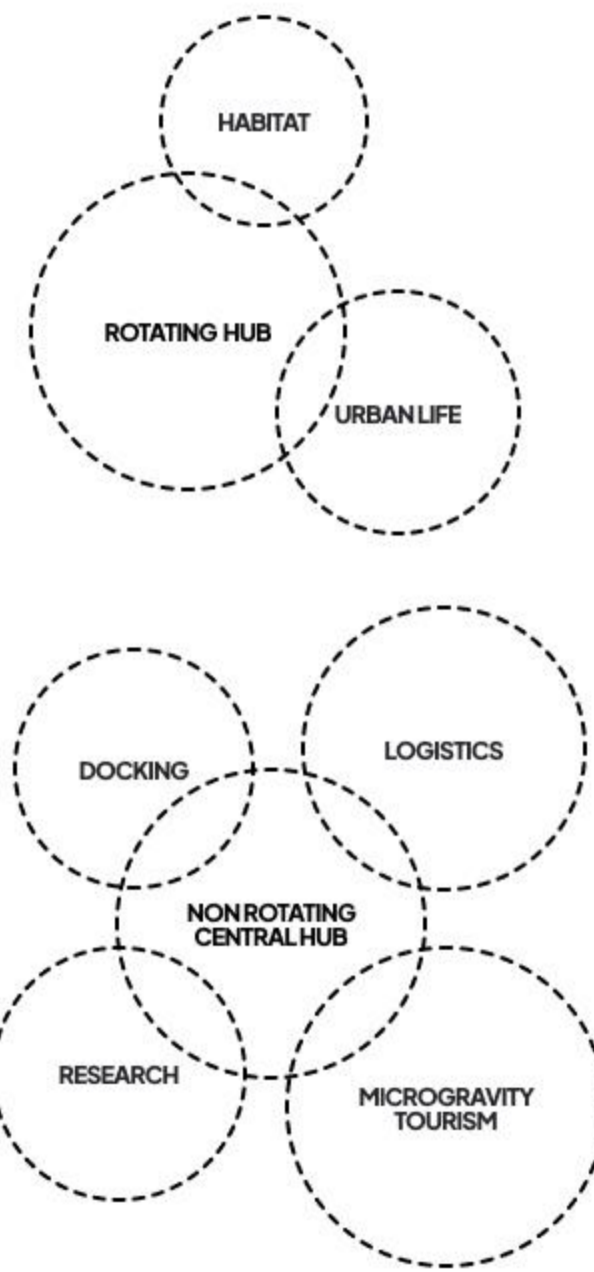
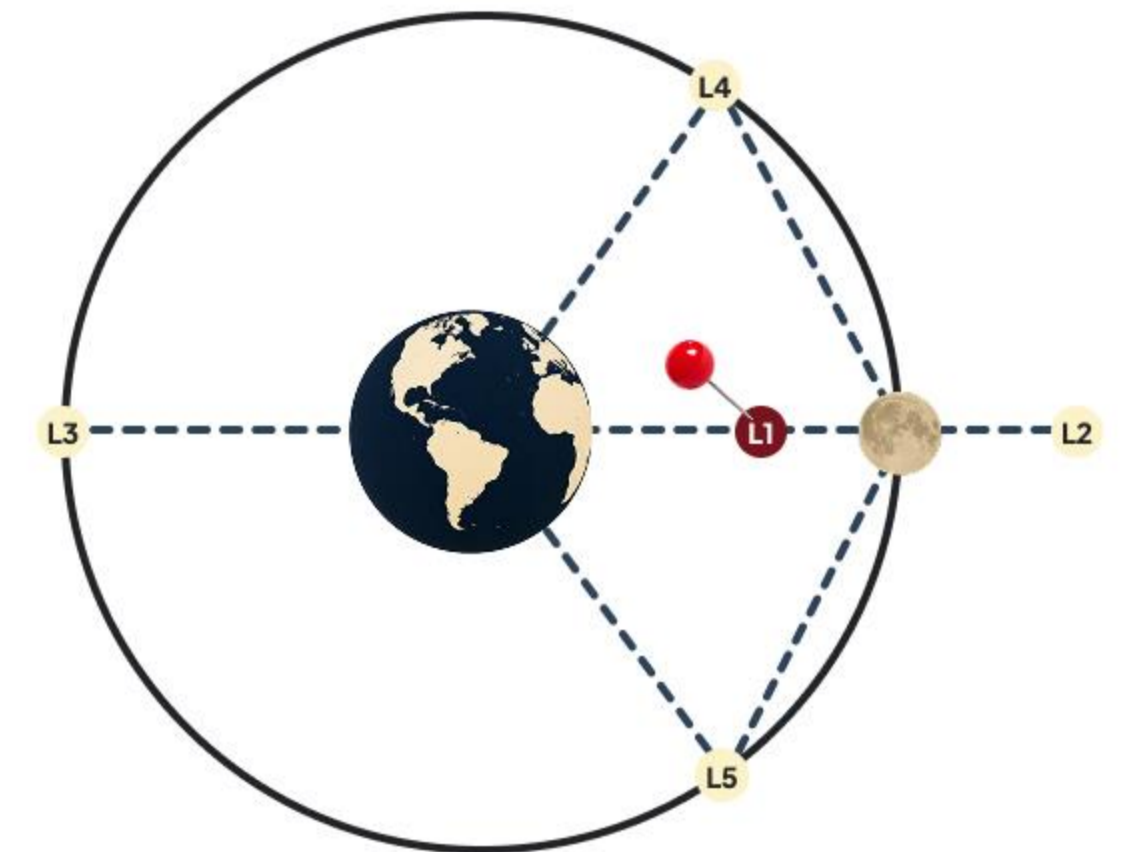
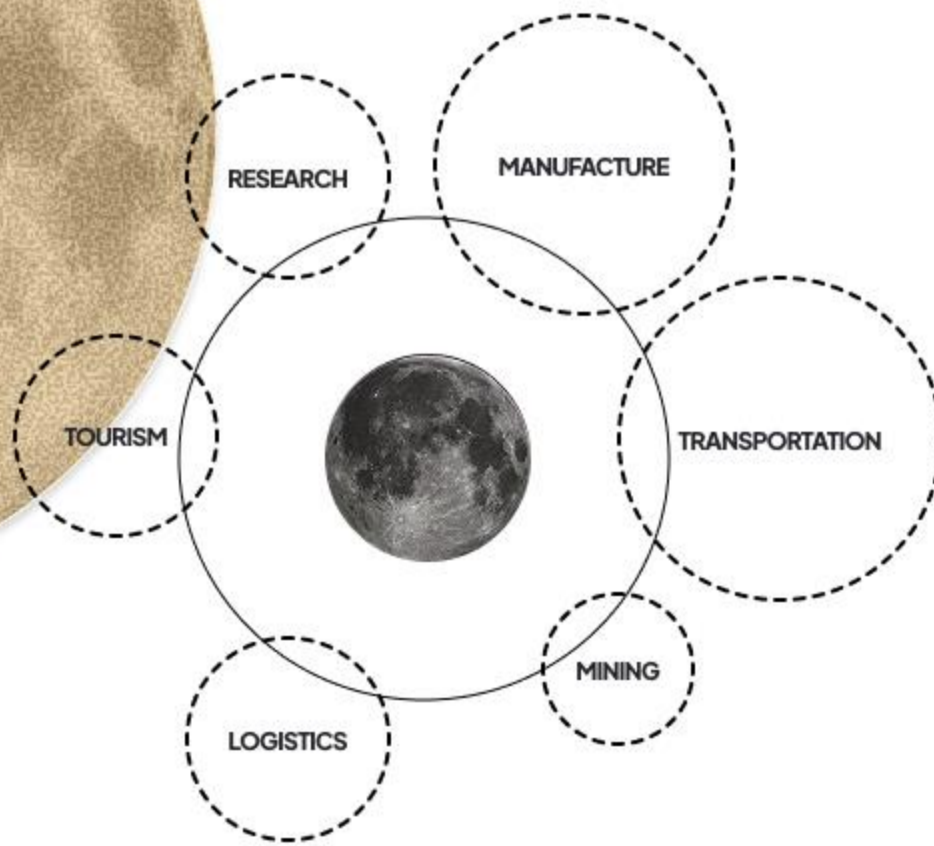
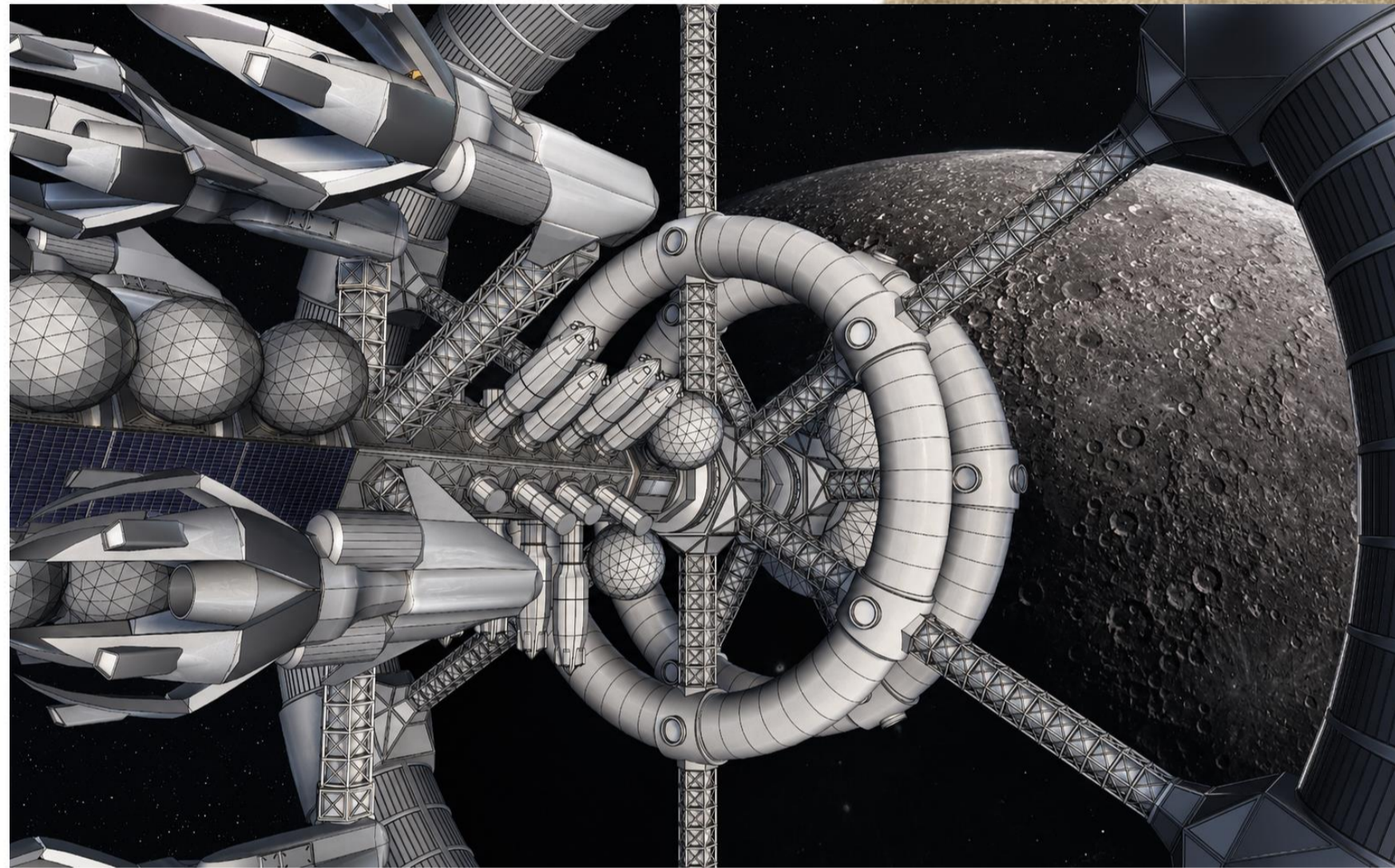




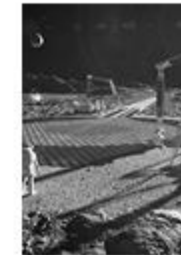



INTRODUCTION

Umat manusia memasuki era baru eksplorasi ruang angkasa yang didorong oleh kemajuan teknologi, inovasi komersial, dan meningkatnya permintaan akan destinasi baru. Wilayah cislunar menjadi perbatasan strategis berikutnya untuk ekonomi, penelitian, dan pariwisata yang menginspirasi kebutuhan akan kota ruang angkasa yang permanen dan adaptif.



1957	1969	1998	2010	2030	2100
SPUTNIK	APOLLO 11	ISS	COMMERCIAL SPACE ERA	LUNAR ECONOMY	CISLUNAR TOURISM
First artificial satellite	Moon landing, first step to outer space	Permanent habitat for research	emergence of private companies and reusable rockets	Establishing logistics and lunar missions	New era of living, working, and travelling in cislunar space
					

Berlokasi di Lagrange Point L1, kota ini tidak hanya berfungsi sebagai destinasi wisata luar angkasa, tetapi juga sebagai gerbang peradaban cislunar. Sistem modular memungkinkan kota tumbuh secara bertahap, sementara mekanisme rekonfigurasi spasial memastikan fleksibilitas dalam menghadapi perubahan populasi, fungsi, dan perkembangan teknologi. Dengan menghubungkan wisata, penelitian, dan operasional dalam satu struktur adaptif, kota ini merepresentasikan model baru permukiman manusia di luar Bumi.

