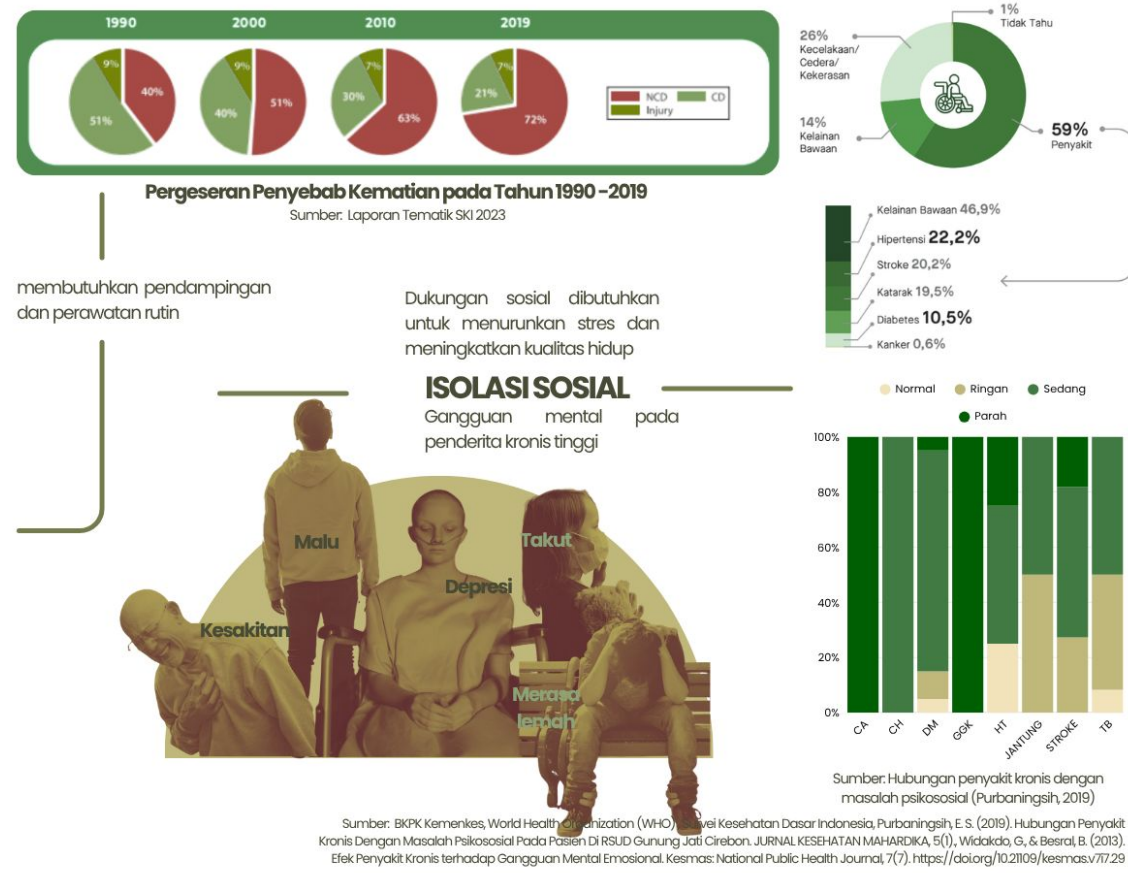


ISU

- Penyakit kronis tidak menular menjadi salah satu **penyebab kematian tertinggi**
- Penderita mengalami **masalah psikologis** dan **isolasi sosial** dan berdampak pada **kualitas hidup** penderita
- Masih **minim ruang interaksi sosial** bagi penderita penyakit kronis

Kebutuhan **fasilitas perawatan jangka panjang**:

**Dukungan sosial, terapi psikologis, aktivitas fisik**

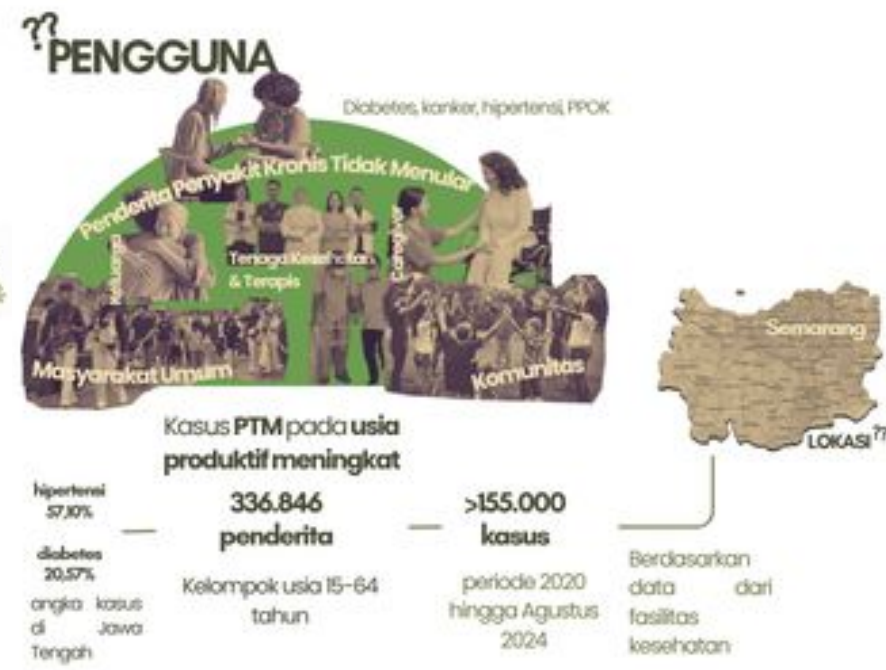


SOCIAL-HEALING HUB

Terapi fisik + Terapi psikologis + dukungan sosial



Social-Healing Hub: Wellness Center berbasis komunitas yang menggabungkan terapi fisik & rehabilitasi, konseling & dukungan psikososial, edukasi kesehatan, aktivitas kebugaran ringan, ruang komunitas untuk mengurangi isolasi sosial



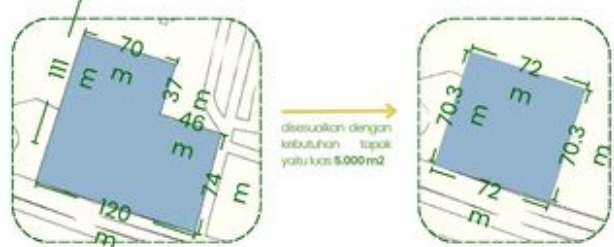
DATA TAPAK



Jl. RM Hadi Subeno Sasrowardoyo, Pesantren, Kec. Mijen, Kota Semarang, Jawa Tengah.

Luas : 11.000 m<sup>2</sup>

Pencapaian : dari arah barat daya tapak dari Jl. Raya Semarang-Boja, dapat dijangkau oleh kendaraan roda dua dan roda empat



**Batas-batas:**

- Utara : Gama Candi Resto BSB
- Timur : Hana Garden
- Selatan : Hunian
- Barat : BSB Sports Club & Lakers Resto

**Pertimbangan Pemilihan Tapak:**

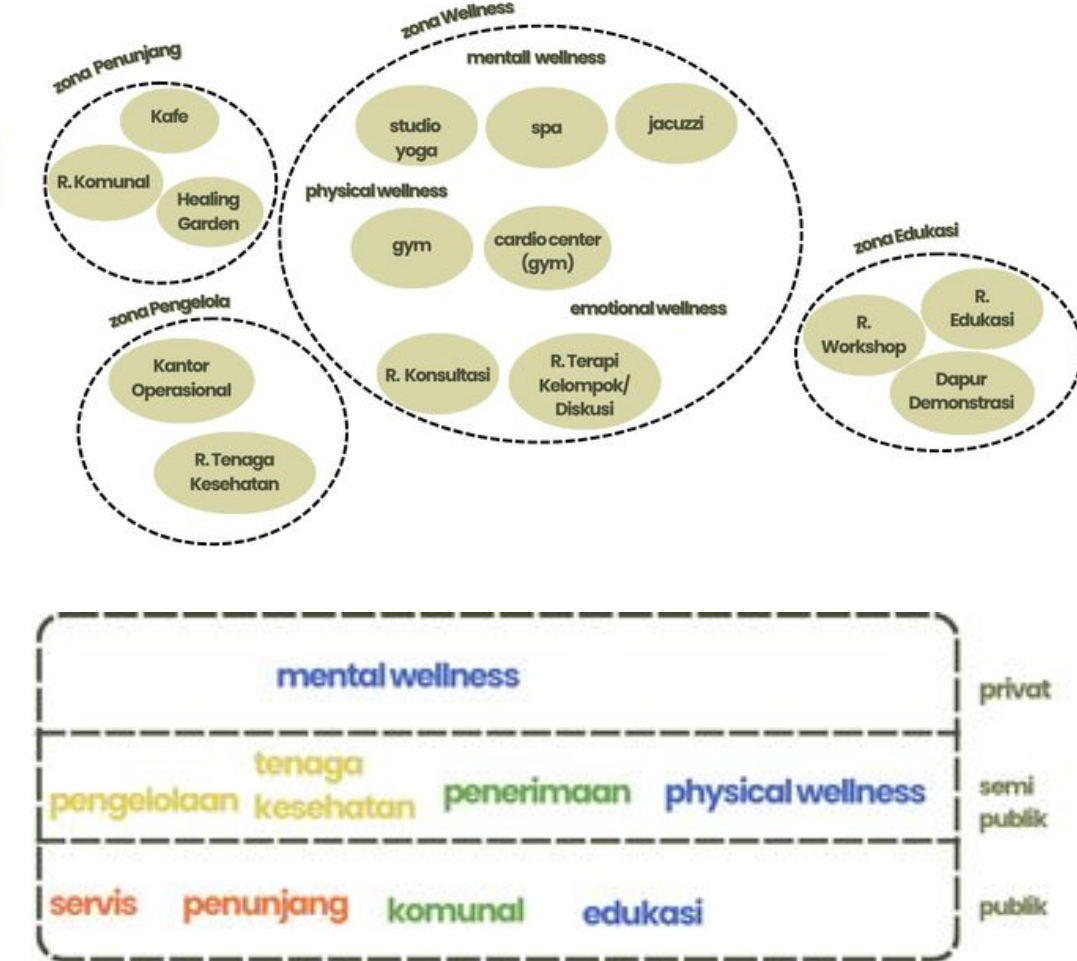
- Pencapaian menuju tapak melalui jalan raya Semarang-Boja yang merupakan jalan penghubung (kolektor primer)
- Lingkungan sekitar tapak yang cukup aman dan sehat
- Terletak di daerah BSB yang merupakan kawasan pusat bisnis (CBD) dengan fasilitas terintegrasi
- Fasilitas kesehatan terdekat berada sejauh 4,5 km atau 7 menit dengan kendaraan
- Keterhubungan dengan alam, sekitar tapak terdapat kawasan hutan karet dan danau buatan BSB

KDB(40%) : 2000 m<sup>2</sup>  
KDH (60%): 3000 m<sup>2</sup>  
GSB : 1/2 lebar jalan = 8 m  
KLB : 2-4 lantai

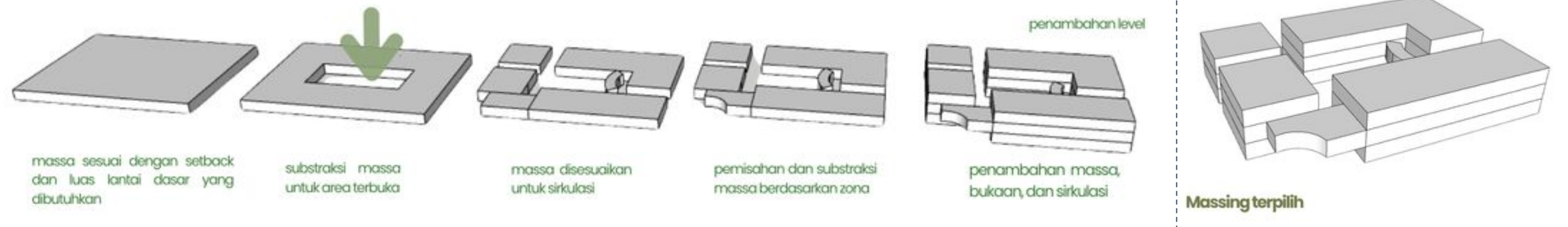
ANALISIS TAPAK



ZONING



MASSING



HASIL DESAIN

