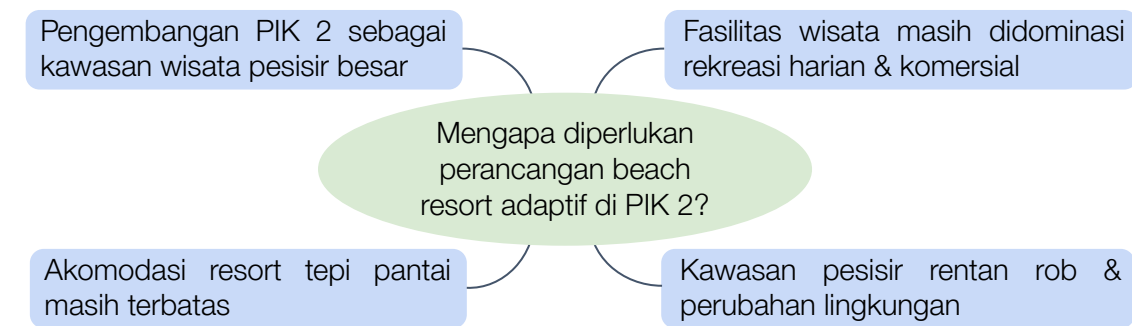
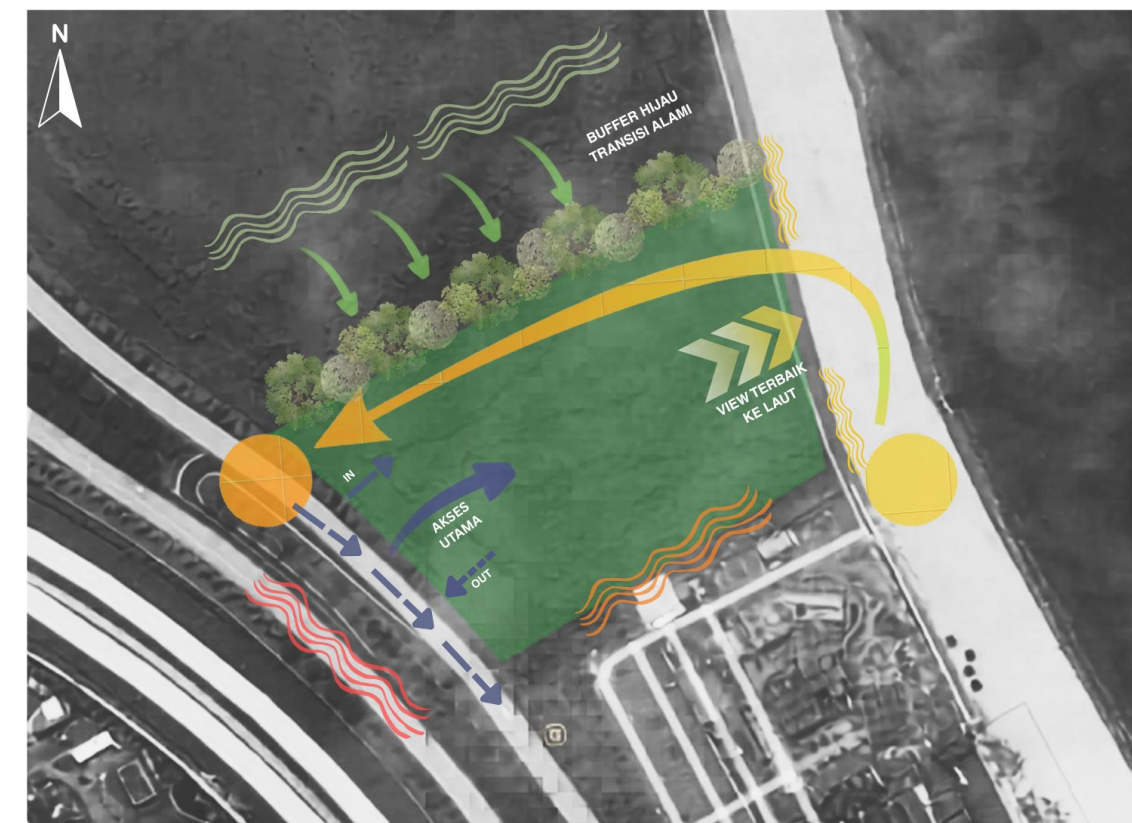


LATAR BELAKANG

Kawasan Pantai Indah Kapuk 2 (PIK 2) berkembang pesat sebagai destinasi wisata pesisir berskala nasional dan internasional. Sebagai bagian dari Proyek Strategis Nasional (PSN), kawasan ini ditargetkan mampu menarik jutaan wisatawan setiap tahun melalui pengembangan berbagai fasilitas rekreasi dan komersial. Namun, ketersediaan akomodasi resort tepi pantai yang mampu menghadirkan pengalaman menginap sekaligus merespons karakter lingkungan pesisir masih terbatas. Di sisi lain, kawasan pesisir Teluk Jakarta menghadapi berbagai tantangan lingkungan seperti kenaikan muka air laut, penurunan muka tanah, risiko banjir rob, serta berkurangnya ekosistem alami yang berfungsi sebagai pelindung pantai. Kondisi tersebut menuntut hadirnya perancangan beach resort yang tidak hanya mendukung sektor pariwisata, tetapi juga mampu beradaptasi terhadap perubahan lingkungan melalui pendekatan yang berkelanjutan. Oleh karena itu, perancangan Beachfront Resort di PIK 2 dengan pendekatan Blue-Green Infrastructure diharapkan dapat menjadi solusi yang mengintegrasikan kebutuhan wisata, kenyamanan pengunjung, dan ketahanan kawasan pesisir terhadap ancaman lingkungan.



ANALISIS TAPAK



Lokasi: Jl. Laksamana Yos Sudarso, Kecamatan Kosambi, Kabupaten Tangerang, Banten

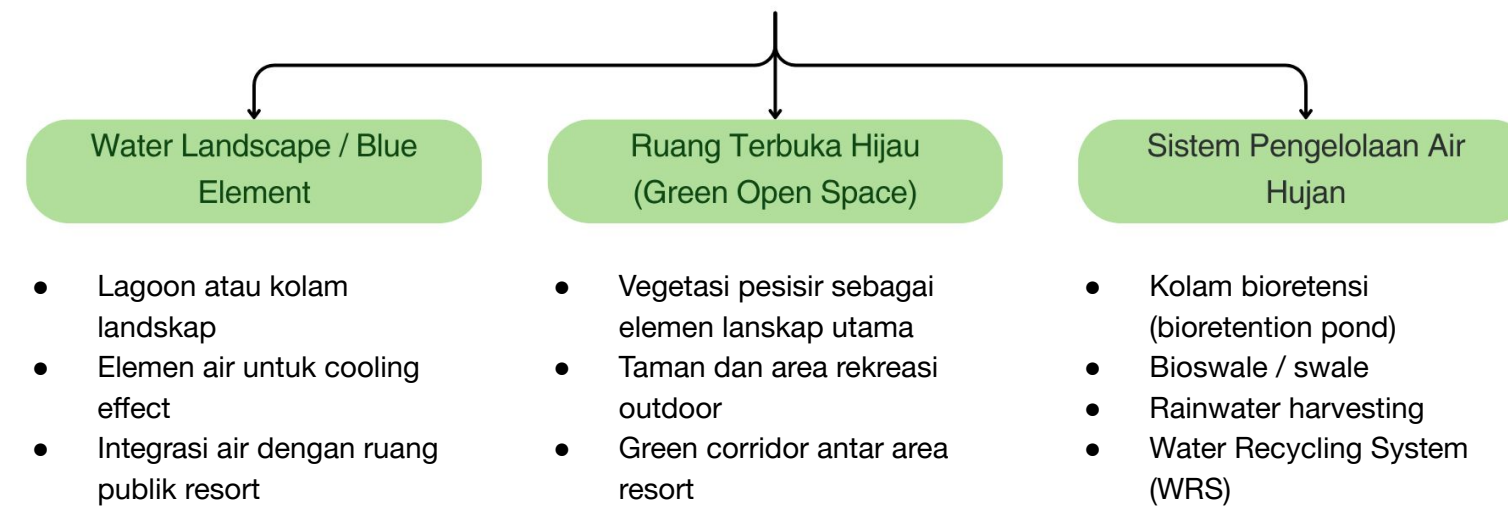
- Batas dan kondisi tapak**
 Utara: Lahan Kosong
 Barat: Jl. Laksamana Yos Sudarso
 Selatan: Aloha Pasir putih
 Timur: Pantai Pasir Putih
- Kebisingan**
 ● Tinggi (Jalan utama)
 ● Sedang (Beach club, pantai)
 ● Rendah (Lahan kosong)
- Aksesibilitas dan sirkulasi**
 ➡ Arah arus lalu lintas
 ➡ Akses masuk (in)
 ➡ Akses keluar (out)
- View dan visibilitas**
 Utara: Lahan Kosong, area buffer hijau
 Barat: Menghadap jalan utama
 Selatan: Aloha beach club, area aktif
 Timur: Pantai pasir putih, view terbaik ke laut

KONSEP

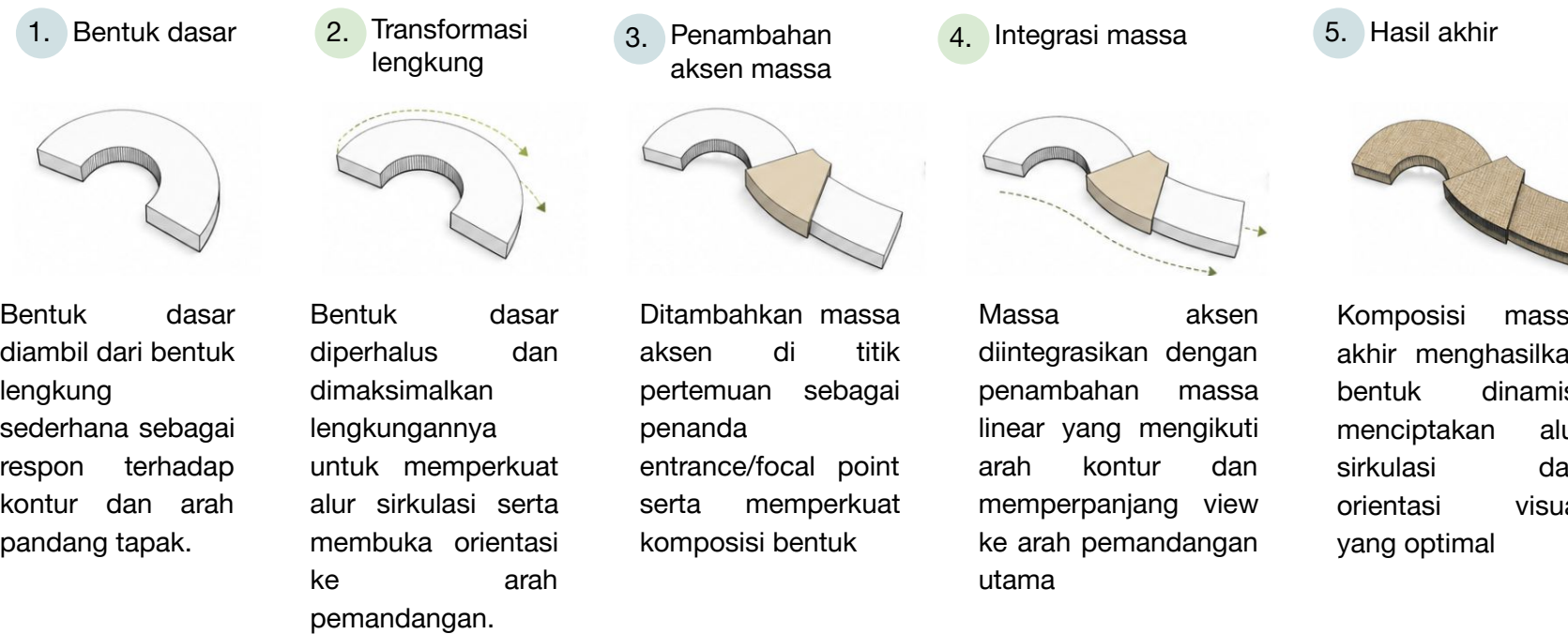
BGI = Blue-green infrastructure ini adalah sebuah sistem pengembangan dan perencanaan tata ruang kota dengan berbasis dua konsep, yaitu blue dan green

- Biru atau blue yang artinya mengandung inovasi dalam lingkup sistem drainase berkelanjutan (sustainable drainage system), seperti pengelolaan kualitas serta penjaminan pasokan air bersih.
- Hijau atau green, yaitu suatu konsep yang mengungkap konsep infrastruktur ramah lingkungan berkelanjutan. Di mana konsep ini memiliki usaha dalam menggunakan energi secara efektif, ekonomis, dan dapat meningkatkan kualitas lingkungan hidup.

BLUE-GREEN INFRASTRUCTURE

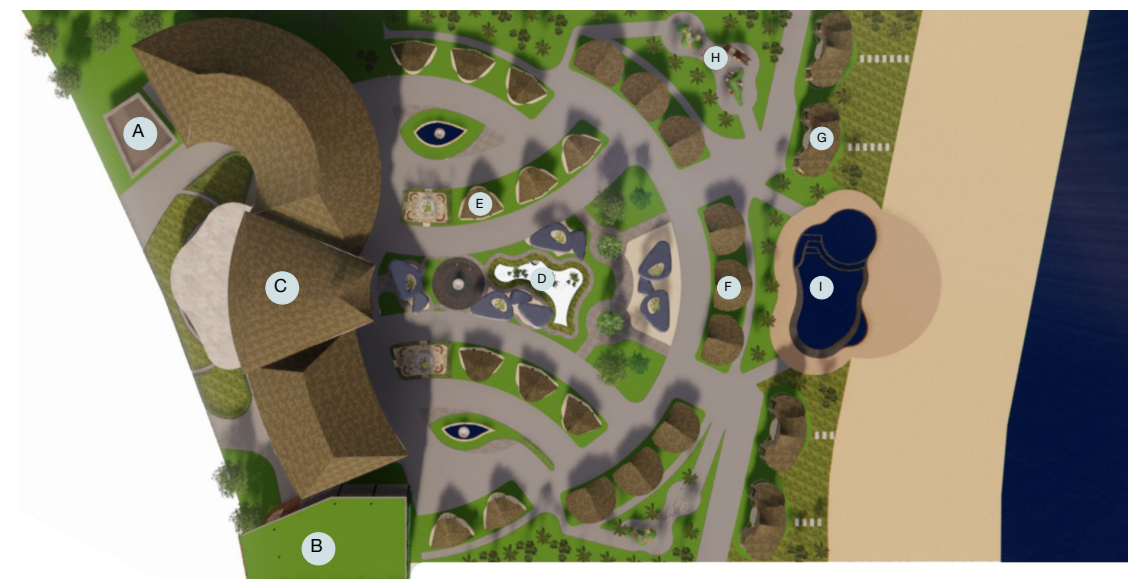


GUBAHAN MASSA



SITE PLAN

- A Pos satpam
- B Gedung parkir
- C Hotel resort
- D Kolam bioretensi
- E Villa 1 bedroom
- F Villa 2 bedroom
- G Family villa
- H Playground
- I Kolam renang



EKSTERIOR



Hotel Resort



Villa 1 bedroom

Villa 2 bedroom

Family villa



INTERIOR

