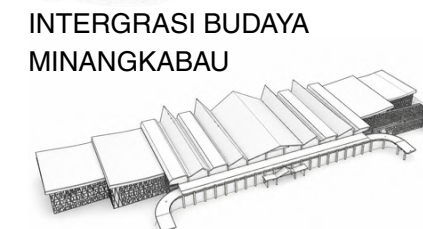
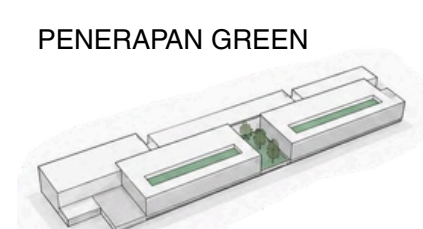
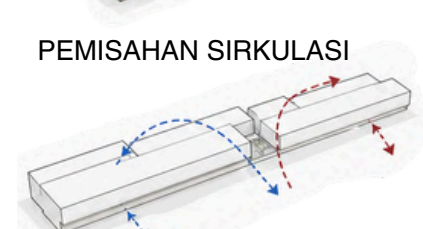
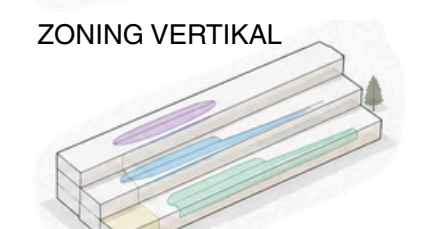
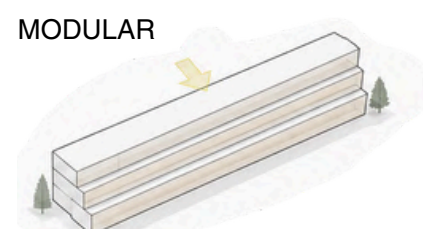
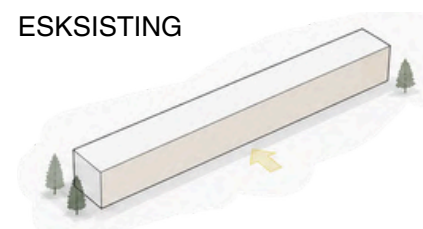




**MASSA BANGUNAN**



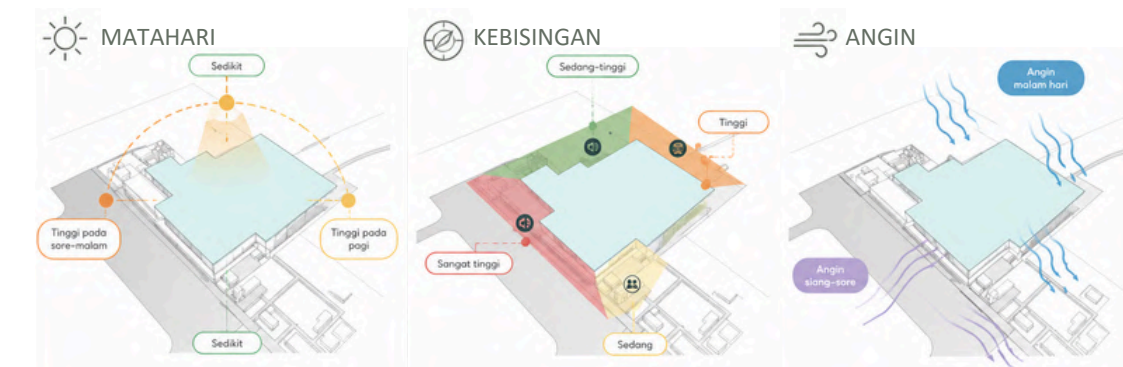
**LOKASI**

Jl. Bandara Internasional Minangkabau,  
 Katapiang, Kec. Batang Anai, Kabupaten  
 Padang Pariaman, Sumatera Barat

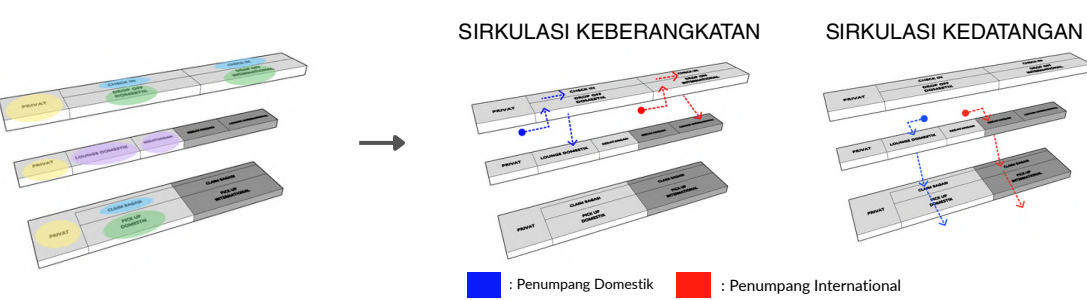
**Koordinat**  
 ± 0°47'17" LS – 100°17'11" BT

- Luas Kawasan Bandara ± 438,84 Ha
- Luas Pengembangan Terminal 70.000 m<sup>2</sup>
- Luas Area Parkir 100.000 m<sup>2</sup>

**ANALISIS SITE**



**ZONING & ANALISIS SIRKULASI BANGUNAN**



Pemisahan zoning domestik-internasional serta pembagian vertikal (keberangkatan di atas, kedatangan di bawah) dengan drop-off di lantai 3 menghasilkan pengelompokan fungsi ruang yang lebih terstruktur.

Hal ini mengurangi tumpang tindih pergerakan, membuat sirkulasi lebih terarah dan efisien, mendistribusikan beban ruang secara merata, serta meminimalkan potensi bottleneck.

**BATASAN**

- Barat** : Runway & laut
- Utara** : Kawasan hijau & permukiman
- Timur** : Akses utama & permukiman
- Selatan** : Lahan terbuka & permukiman

**KONSEP**

**Efisiensi Energi**  
 Efisiensi energi diterapkan melalui pemanfaatan pencahayaan alami menggunakan skylight, atrium, dan façade kaca untuk mengurangi penggunaan lampu pada siang hari. Sistem pencahayaan buatan menggunakan lampu LED dan kontrol otomatis guna menekan konsumsi energi.

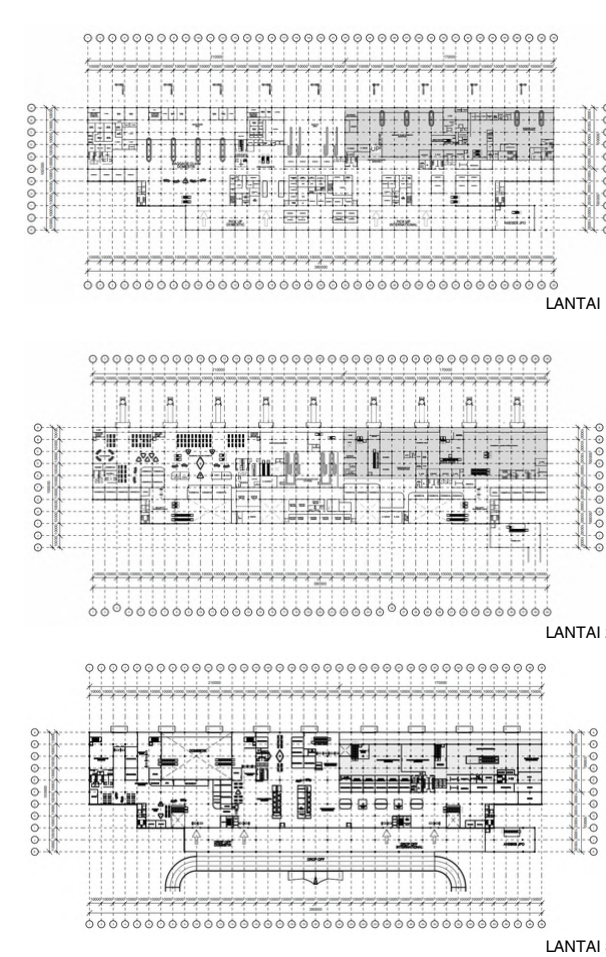
**Environmental Sensitivity**  
 Bangunan dirancang responsif terhadap iklim tropis dengan memperhatikan orientasi matahari dan arah angin. Penggunaan shading device dan secondary skin membantu mengurangi panas berlebih sekaligus meningkatkan efisiensi energi.

**Integrasi Arsitektur Lokal Minangkabau**  
 Bentuk bangunan mengadaptasi atap gonjong Rumah Gadang sebagai identitas budaya Minangkabau. Selain memperkuat karakter visual bandara sebagai gerbang Sumatera Barat, bentuk atap yang tinggi juga mendukung sirkulasi udara alami.

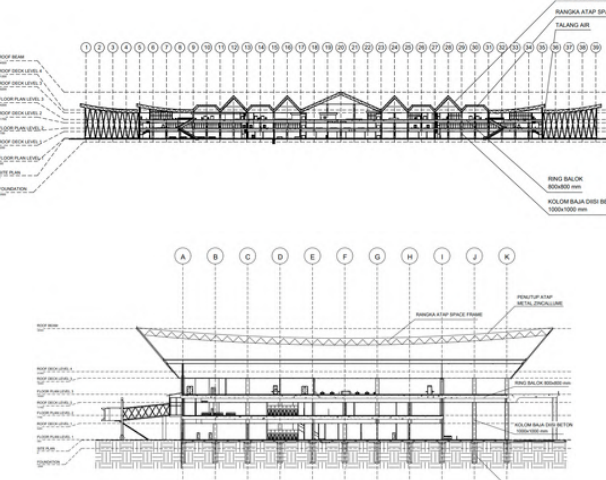
**TAMPAK**



**DENAH**



**POTONGAN**



**MATERIAL FASAD**

- Atap Metal aluminium zincalume
- Panel Aluminium Laser Cut
- Plafon Aluminium Composite Panel
- Batu Alam
- Cream Limestone
- Kaca Low-E Insulated Glass
- Mullion Fasad Aluminium

