

Isu

Beberapa tantangan yang dialami ibu pasca melahirkan, seperti baby blues syndrome, kelelahan fisik, kesulitan beradaptasi dengan kehadiran bayi, kurangnya dukungan sosial, keterbatasan pengetahuan, perawatan yang belum optimal, hingga risiko komplikasi kesehatan, menunjukkan perlunya fasilitas postpartum care center yang mendukung pemulihan fisik, psikologis, serta edukasi ibu secara komprehensif dan berkelanjutan.

Pendekatan

Fokus ibu pada perawatan bayi dapat membatasi koneksi sosial, sementara potensi alam sebagai elemen penyembuhan belum dimanfaatkan secara optimal.

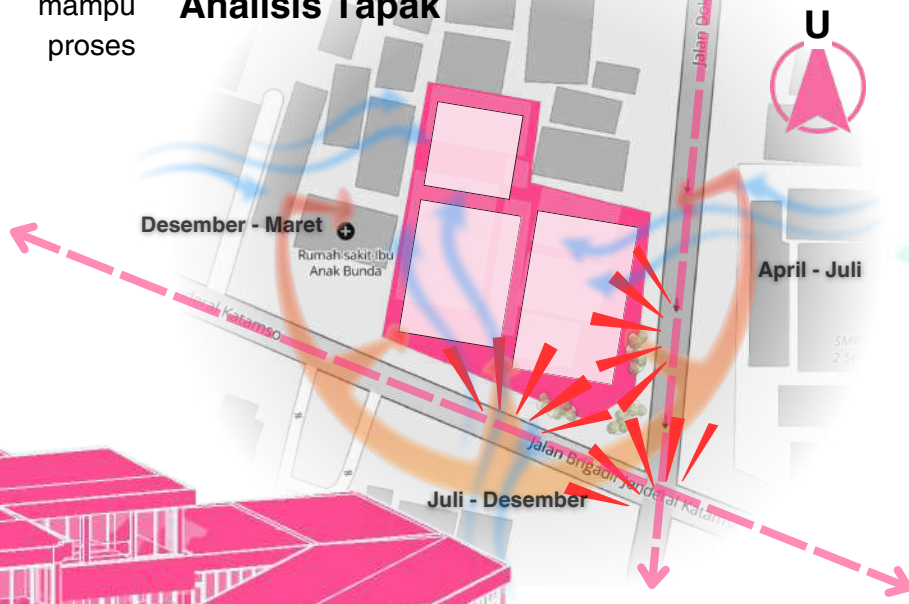


Kedekatan dengan alam dapat mereduksi stres dan meningkatkan well-being. Koneksi sosial yang suportif mampu membantu proses pemulihan.

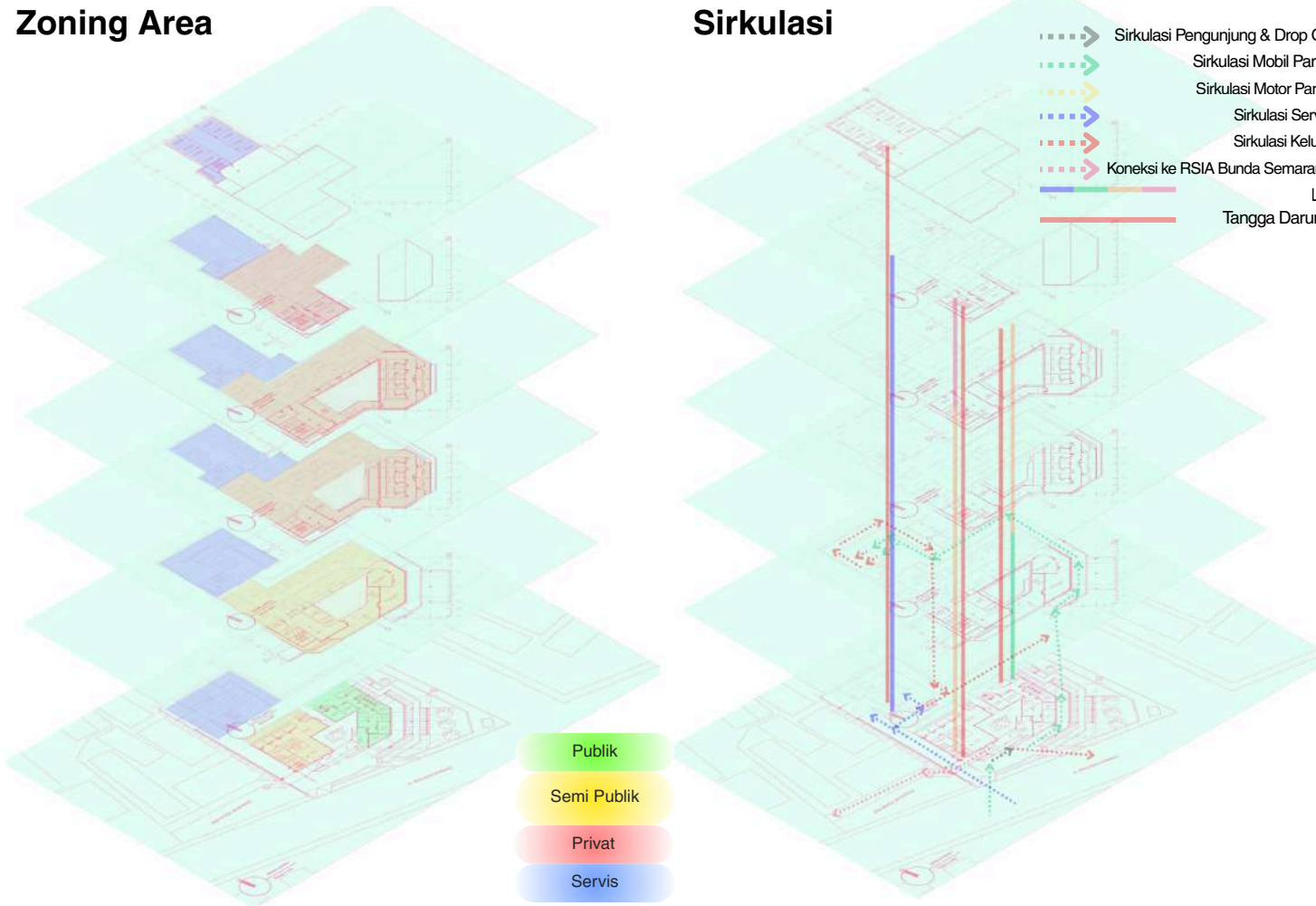
Lokasi

Tapak berlokasi di Jl. Brigjen Katamso No. 8, Karangturi, Semarang Timur dan bersebelahan dengan RSIA Sia Bunda Semarang, sehingga memudahkan akses layanan kesehatan apabila terjadi komplikasi pada ibu pasca melahirkan. Meskipun berada di kawasan perkotaan yang padat, pendekatan healing environment diterapkan untuk menghadirkan suasana yang tenang dan dekat dengan alam guna mendukung proses pemulihan pengguna.

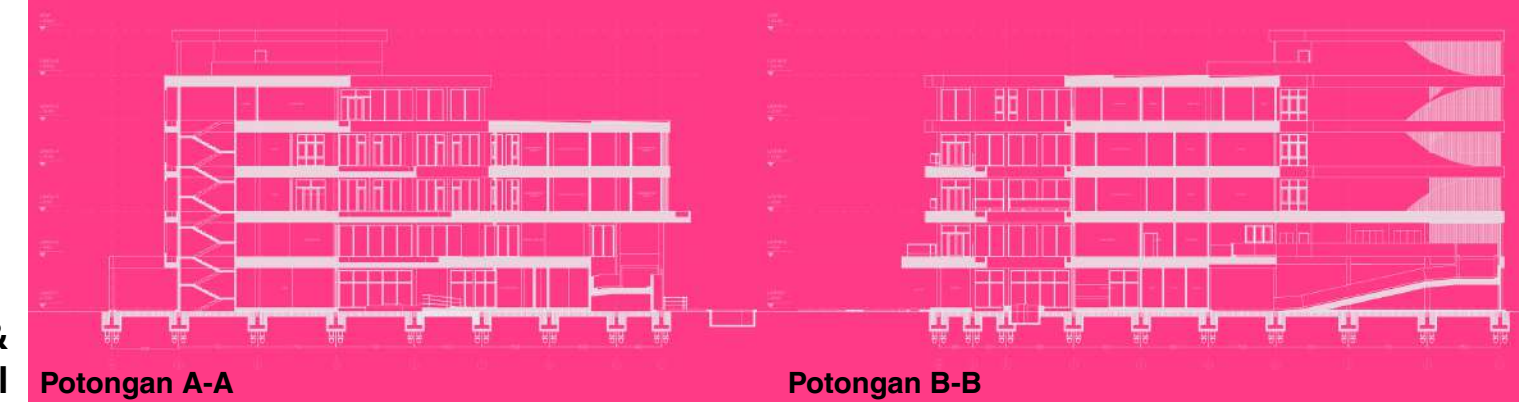
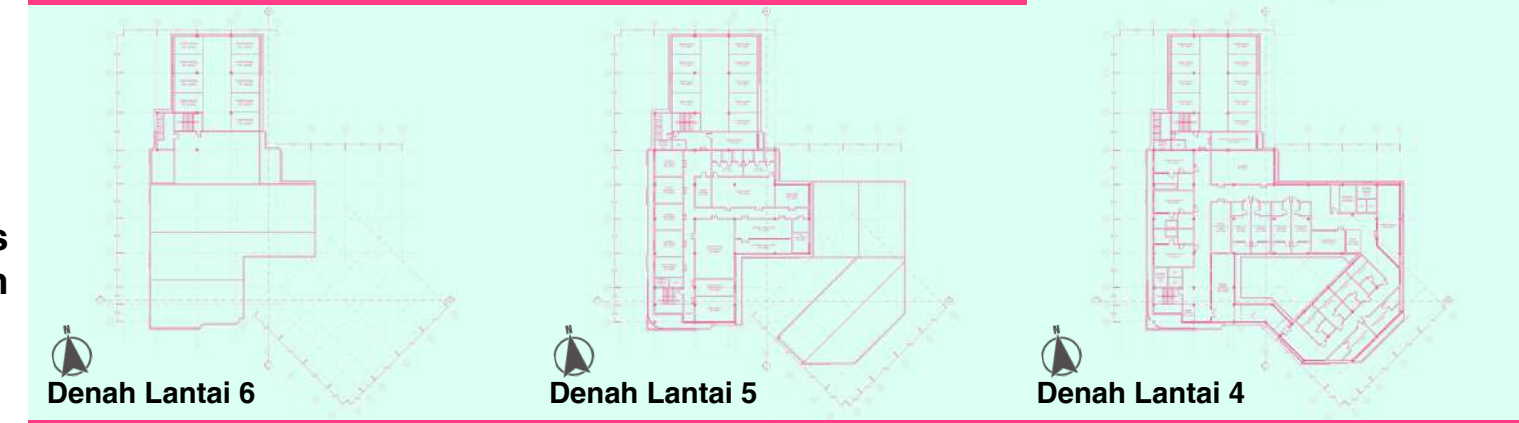
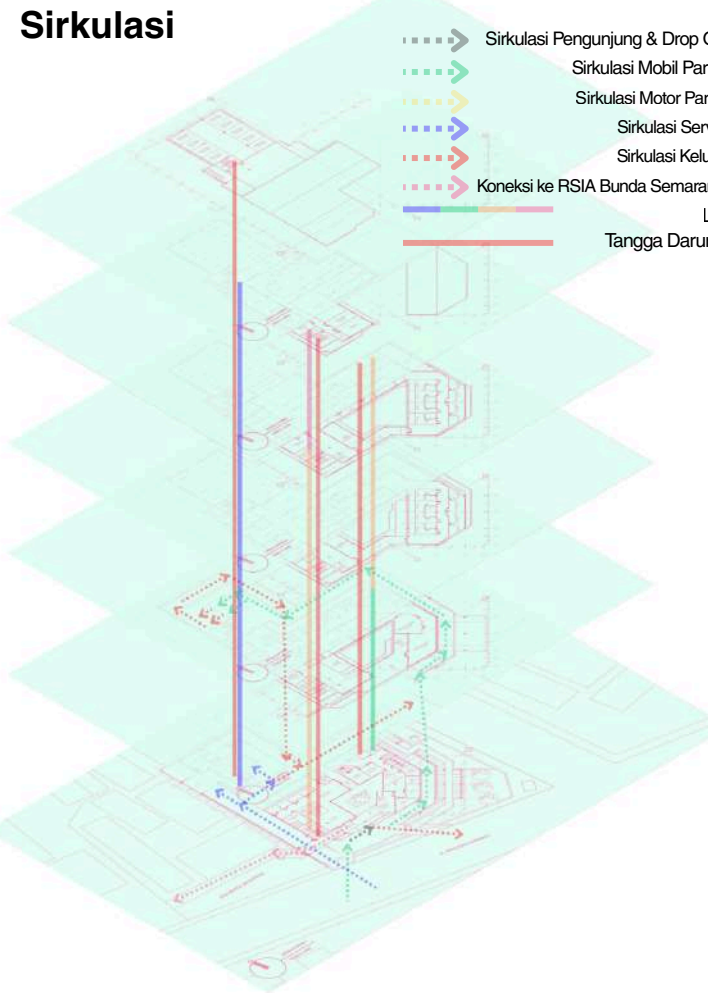
Analisis Tapak



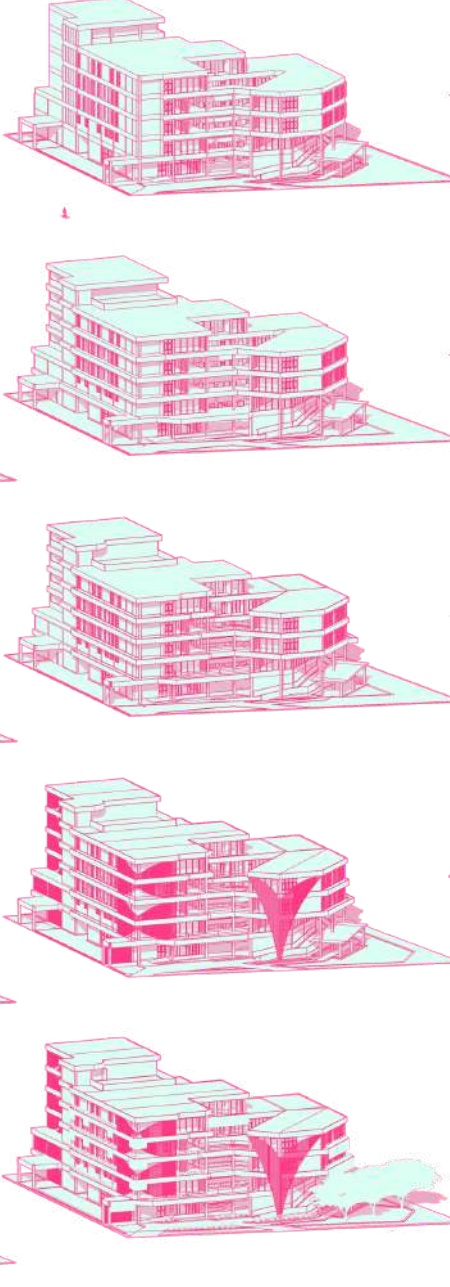
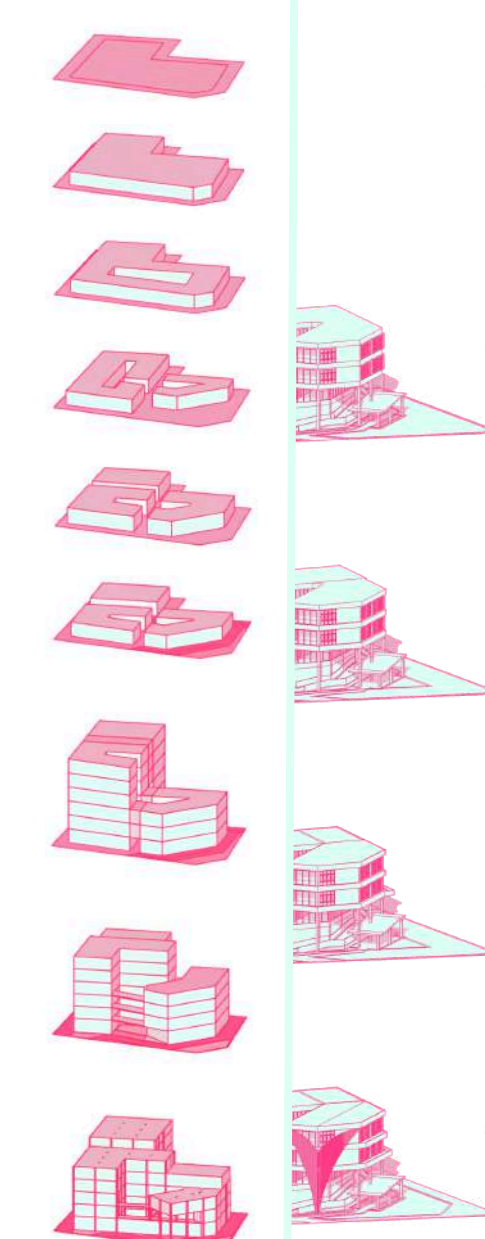
Zoning Area



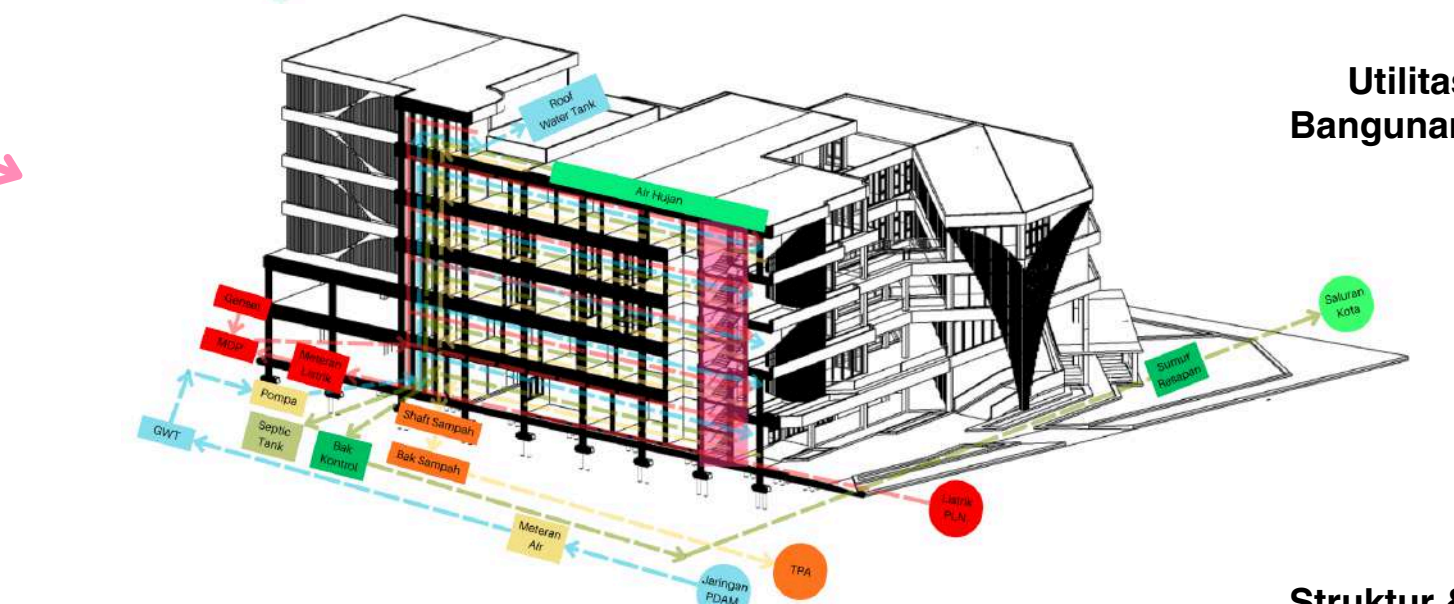
Sirkulasi



Gubahan Massa



Bentuk awal bangunan disusun berdasarkan bentuk denah awal, mengikuti kebutuhan ruang serta kondisi tapak. Bagian fungsi tertentu ditonjolkan ke luar sebagai elemen peneduh untuk melindungi dari panas matahari dan air hujan. Beberapa bagian massa dibuat melengkung untuk menciptakan kesan yang tidak kaku. Penambahan elemen secondary skin sebagai respon terhadap kondisi lingkungan sekitar tapak, khususnya untuk mengurangi panas dan meningkatkan kenyamanan visual. Penambahan area vegetasi pada bangunan untuk menciptakan suasana yang lebih alami, sejuk, dan mendukung proses penyembuhan.



Utilitas Bangunan

Struktur & Material

