

TA 162 INSIDEOUT : MENTAL WELLNESS HUB MELALUI PENDEKATAN TRAUMA INFORMED DESIGN

LATAR BELAKANG PERANCANGAN

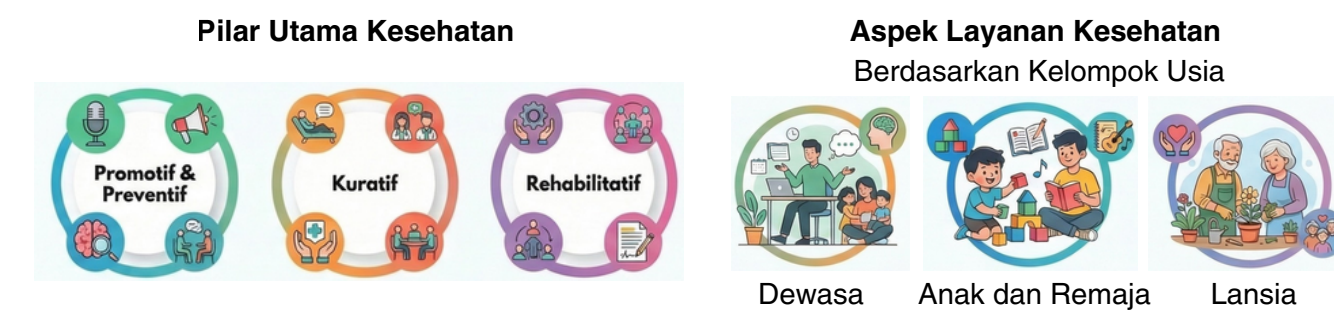
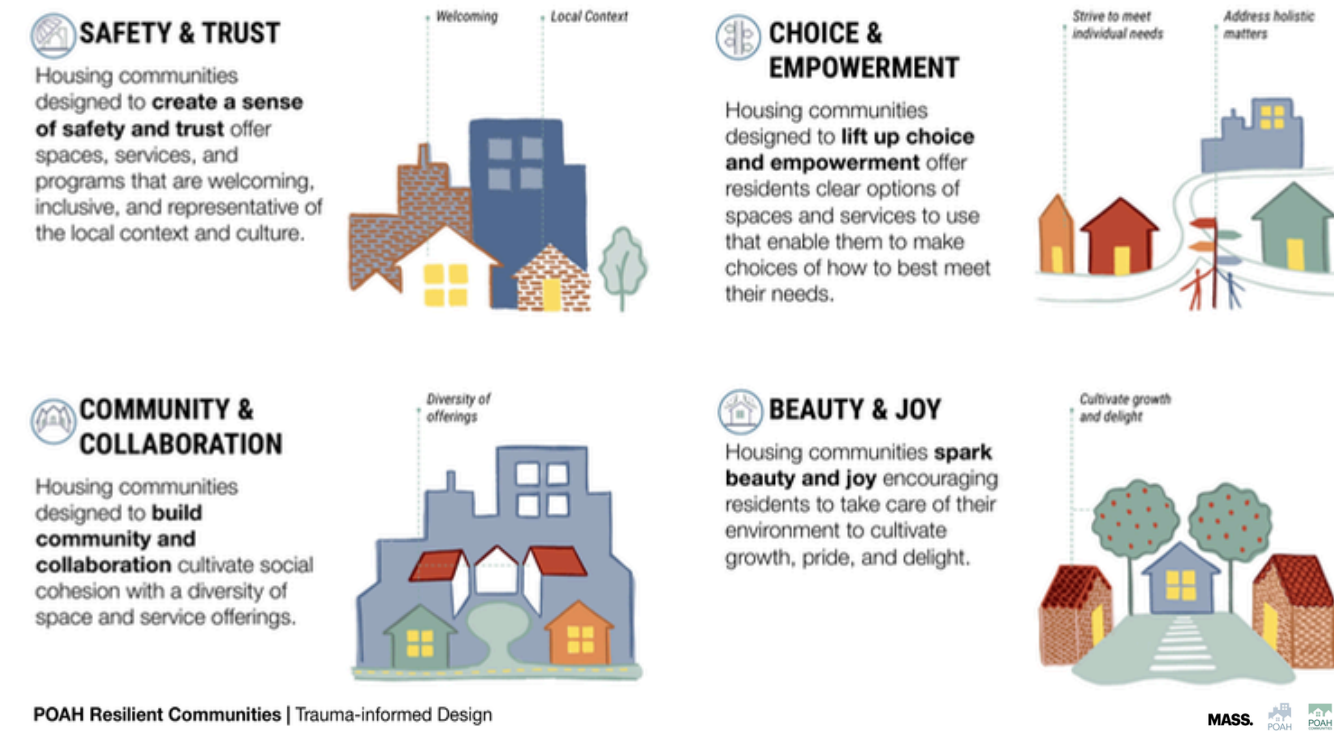
Dalam beberapa tahun terakhir, kondisi kesehatan mental di Indonesia, khususnya Kota Semarang cenderung semakin memprihatinkan dan dialami oleh berbagai kelompok usia, dari anak-anak hingga lansia. Sementara akses layanan kesehatan mental sangat terbatas. Berdasarkan hasil Indonesia National Adolescent Mental Health Survey (I-NAMHS) tahun 2022 yang dirilis oleh Universitas Gadjah Mada bersama Kementerian Kesehatan Republik Indonesia, sekitar 34,9% remaja atau setara dengan ±15,5 juta jiwa mengalami gangguan kesehatan mental dalam kurun waktu 12 bulan terakhir.

Berdasarkan kondisi tersebut, dibutuhkan suatu fasilitas kesehatan mental yang bersifat integratif dan lintas usia, yang tidak hanya berfungsi sebagai tempat terapi, tetapi sebagai pusat kesejahteraan mental yang promotif dan preventif. Perancangan Mental Wellness Hub with Trauma-Informed Design Approach menjadi relevan sebagai respons terhadap krisis kesehatan mental yang terjadi pada seluruh rentang kehidupan.

TUJUAN PERANCANGAN

Menghasilkan desain arsitektur Mental Wellness Hub yang berfungsi sebagai penyedia layanan kesehatan mental bagi segala usia di Kota Semarang. Menghasilkan rancangan fisik yang secara aktif mendukung proses terapi dan pemulihan, bukan sekadar wadah pasif.

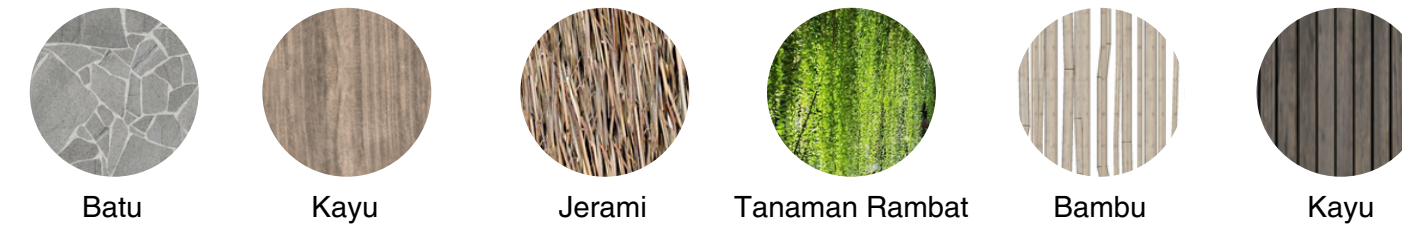
KONSEP TRAUMA INFORMED DESIGN



FASILITAS DAN ZONA PELAYANAN



MATERIAL



DATA TAPAK TERPILIH



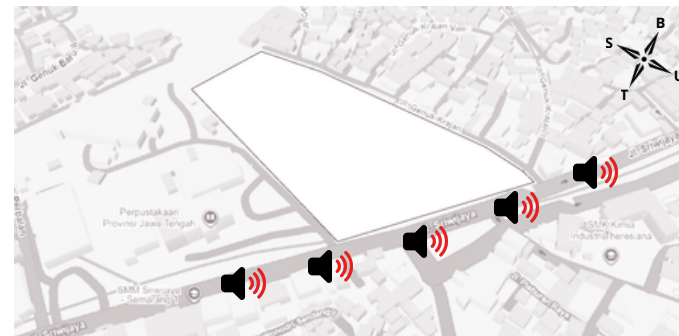
Alamat
Jl. Sriwijaya, Tegalsari, Kec. Candisari (Eks Wonderia), Kota Semarang

Luasan Tapak
Luas : +- 25.000 m²
Keliling : 715 m

Jalan
• Jl. Sriwijaya : +- 8 m/lajur (**Kolektor sekunder**)
• Jl. Genuk Krajan : +- 4 m

ANALISIS TAPAK

Kebisingan



Orientasi Matahari



View to Site



Vegetasi Sekitar

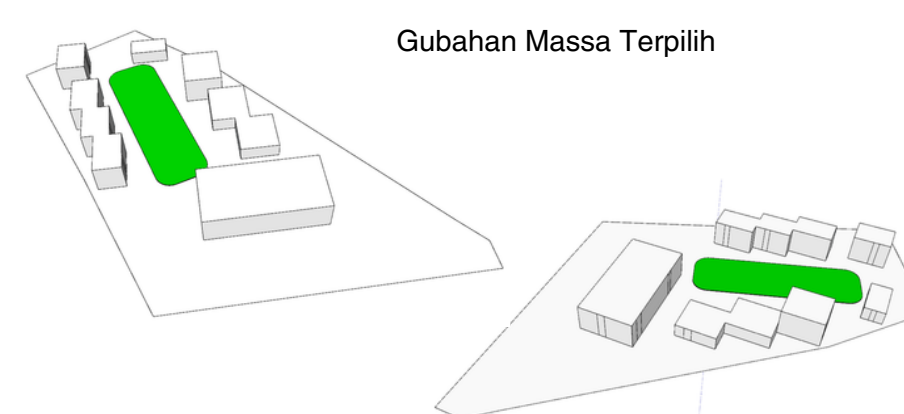
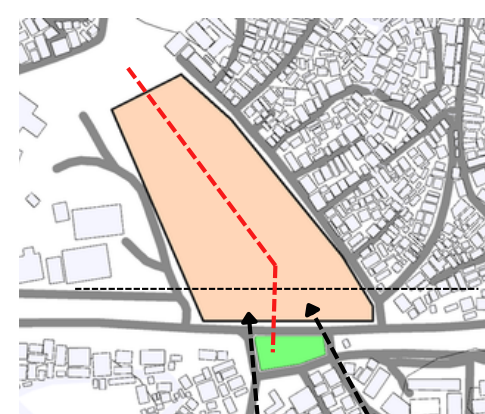


Hasil Superimpose Tapak



- Publik**
Diletakkan di area depan (utara) sebagai perwajahan yang menarik pengunjung
- Semi Publik**
Diletakkan di tengah sebagai transisi menuju layanan yang paling utama
- Semi Privat**
Diletakkan di sisi timur-selatan karena paling membutuhkan ketenangan
- Privat**
Diletakkan di sisi barat yang agak jauh karena membutuhkan fokus dan privasi yang tinggi
- Servis**
Diletakkan di sisi selatan (paling belakang) karena tidak perlu dekat dengan layanan utama

GUBAHAN MASSA



Sumbu Simetri Tapak

SITEPLAN



EKSTERIOR



INTERIOR

