

LATAR BELAKANG

Aktivitas rekreasi keluarga di Pantai Kejawan menunjukkan karakter ruang yang khas dibanding ruang publik perkotaan lainnya. Pengunjung tidak hanya datang untuk menikmati pemandangan laut, tetapi juga melakukan aktivitas bersama keluarga seperti duduk santai, mengawasi anak bermain, berjalan di tepi pantai, hingga bermain pasir bersama. Aktivitas tersebut membentuk pola hubungan ruang yang memerlukan keamanan visual, kenyamanan, serta keterhubungan antar anggota keluarga.

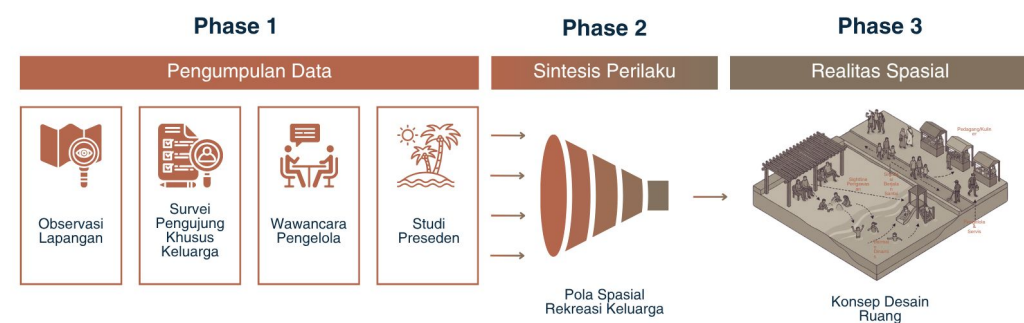
Berdasarkan observasi lapangan, kawasan belum memiliki promenade yang terstruktur, area bermain anak belum terintegrasi dengan area duduk orang tua, serta ruang terbuka belum mampu mendukung aktivitas keluarga secara optimal. Oleh karena itu, diperlukan pendekatan perancangan yang berbasis pada pola spasial pengguna agar kawasan dapat berfungsi lebih responsif terhadap perilaku dan kebutuhan pengunjung keluarga.

TUJUAN PERANCANGAN

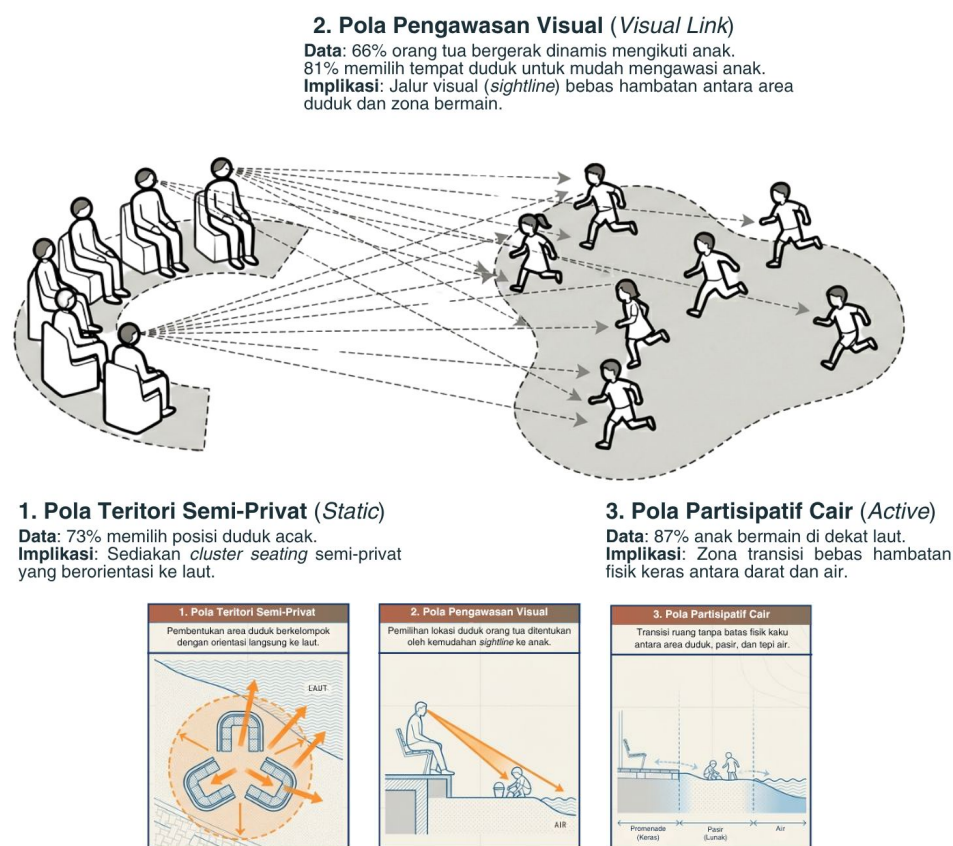
Perancangan Oceanfront Pantai Kejawan Cirebon bertujuan untuk merumuskan konsep dan strategi pengembangan kawasan tepi laut yang mampu memwadahi aktivitas rekreasi keluarga secara optimal melalui pembentukan struktur ruang yang sesuai dengan pola spasial pengguna.

Selain itu, perancangan ini juga bertujuan menciptakan kawasan rekreasi pesisir yang aman, nyaman, human-centric, dan memiliki hubungan visual yang kuat dengan laut sebagai elemen utama kawasan. Dengan pendekatan tersebut, diharapkan kawasan mampu menjadi ruang publik yang mendukung interaksi sosial keluarga sekaligus memperkuat identitas waterfront Kota Cirebon.

METODE DAN PENDEKATAN



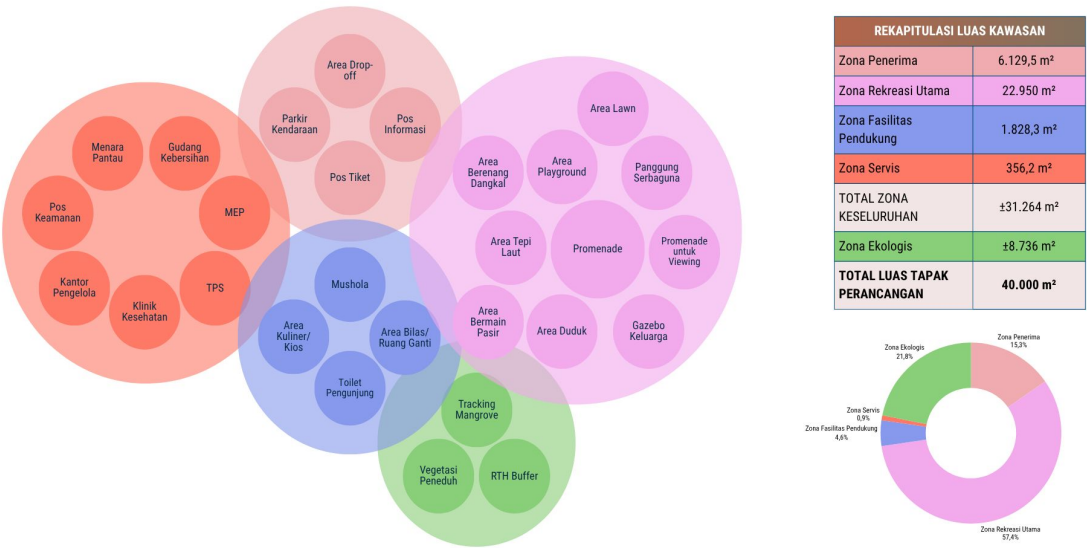
TEMUAN POLA SPASIAL REKREASI KELUARGA



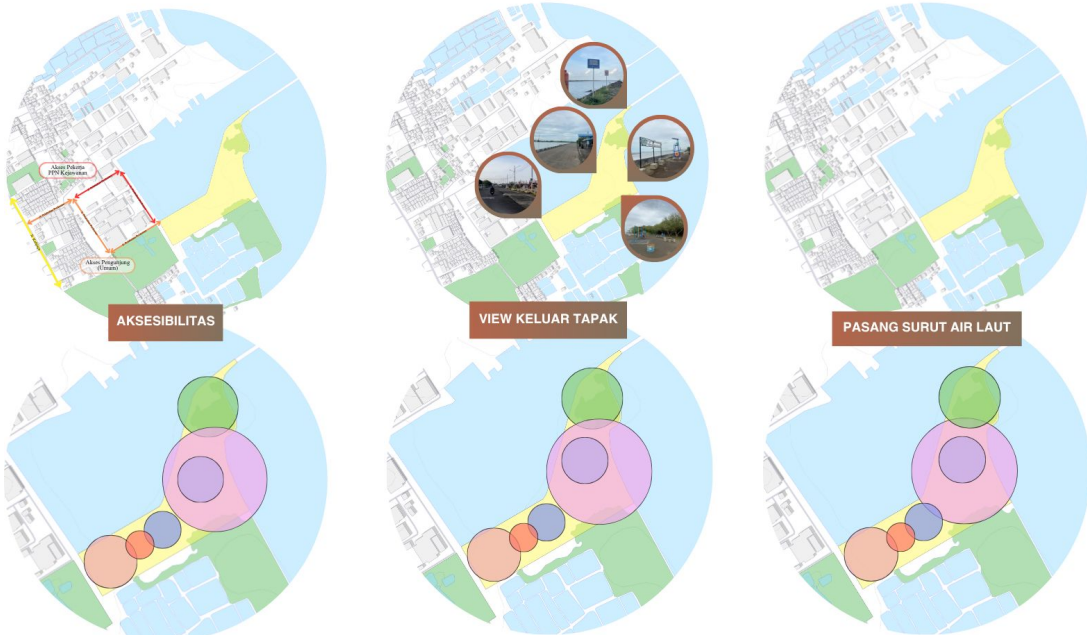
DATA PANTAI KEJAWANAN CIREBON

<b>Nama Kawasan</b>	Wisata Bahari Kejawan (WBK) / Pantai Kejawan	<b>Koefisien Dasar Hijau (KDH)</b>	Minimum 10%
<b>Lokasi Administratif</b>	Kelurahan Pagambiran, Kecamatan Lemahputih, Kota Cirebon, Jawa Barat	<b>Garis Sempadan Pantai</b>	50-100 m dari garis pantai
<b>Pengelola</b>	Pelabuhan Perikanan Nusantara (PPN) Kejawan, Kementerian Kelautan dan Perikanan (KKP)	<b>Topografi</b>	Landai hingga datar (0-3 m dpl), kondisi pasir rata-jawa
<b>Luas Tapak</b>	±40.000 m² (4 Ha)	<b>Karakter Tanah</b>	Tanah aluvial berpasir, muka air tanah dangkal, daya dukung sedang
<b>Batas Utara</b>	Kolam Pelabuhan / Perairan PPN Kejawan	<b>Orientasi Strategis</b>	Timur: menghadap Laut Jawa (laut); Barat: menghadap perikanan (perikanan)
<b>Batas Timur</b>	Laut Jawa	<b>Zonasi RDTR</b>	Zona Perikanan (W), Zona Perindukan Selempai/Sempadan Pantai (PS), Zona Perikanan (K)
<b>Batas Selatan</b>	Tambak ikan dan Kawasan Pemukiman	<b>Kapasitas Eksisting</b>	4.000 orang (kapasitas teknis perencana WBK)
<b>Batas Barat</b>	Kolam Pelabuhan / Perairan PPN Kejawan	<b>Kapasitas Perancangan</b>	2.400 orang secara bersamaan (kapasitas optimal berbasis kenyamanan keluarga)
<b>Koefisien Dasar Bangunan (KDB)</b>	Maksimum 70%	<b>Akses Utama</b>	Jalan kota dari arah barat daya tapak, terhubung dengan kawasan pelabuhan dan pemukiman
<b>Koefisien Lantai Bangunan (KLB)</b>	4,2		

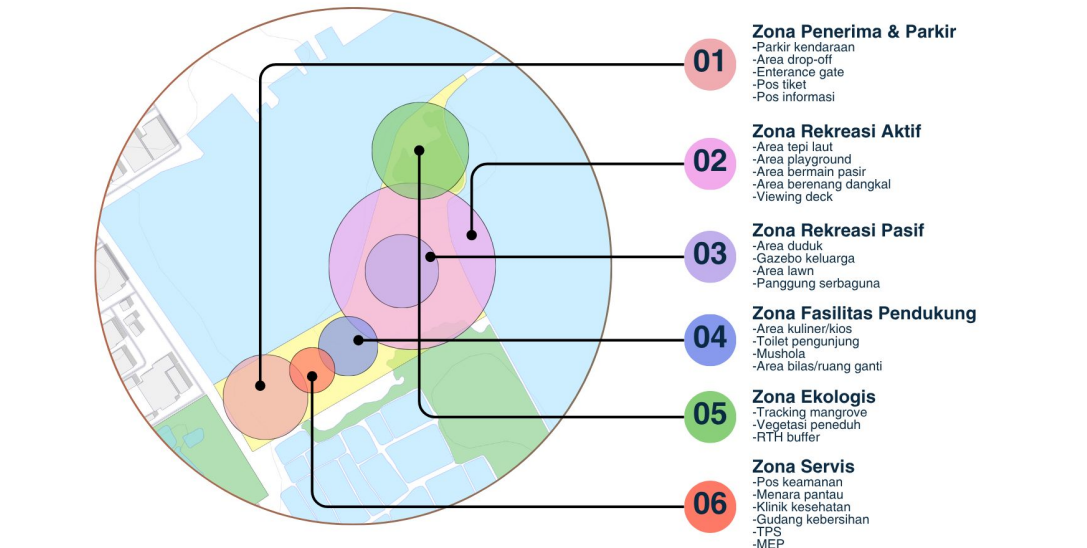
TATA GUNA LAHAN



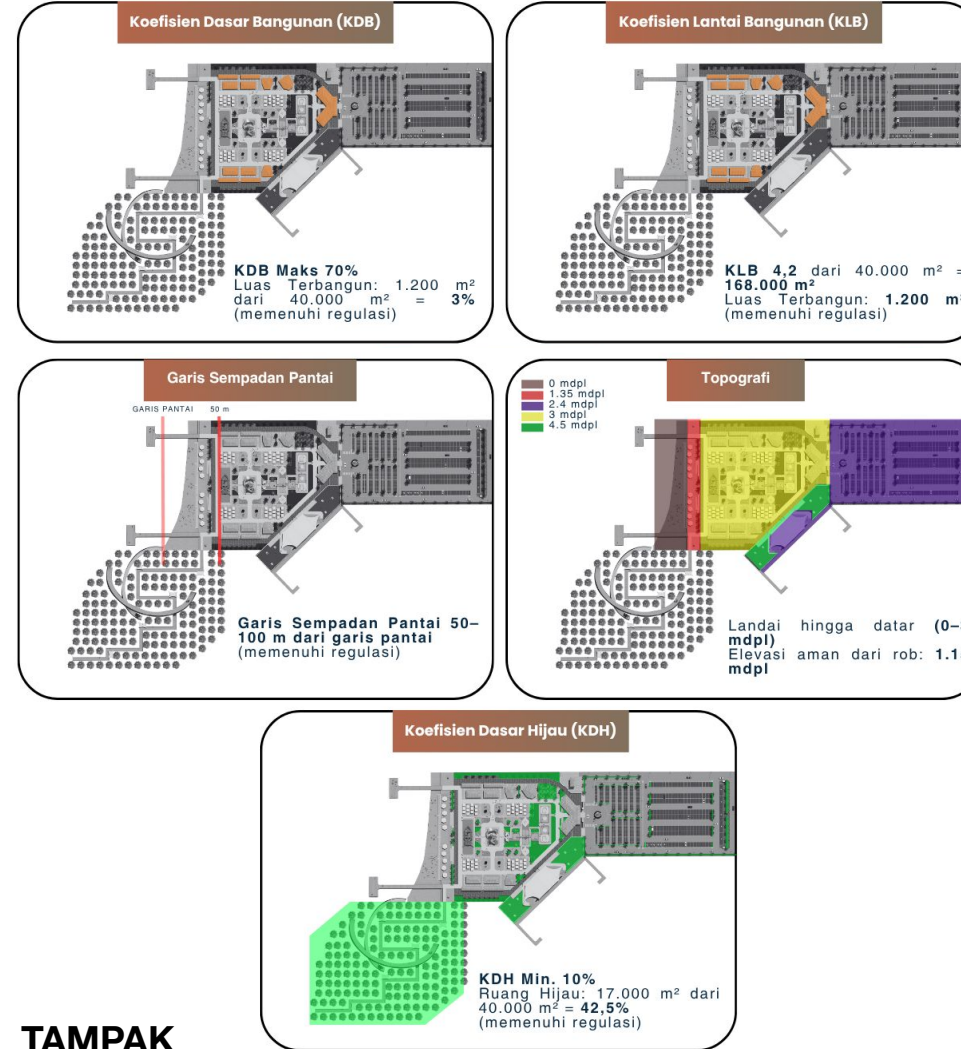
ANALISIS TAPAK



ZONING KAWASAN



REGULASI



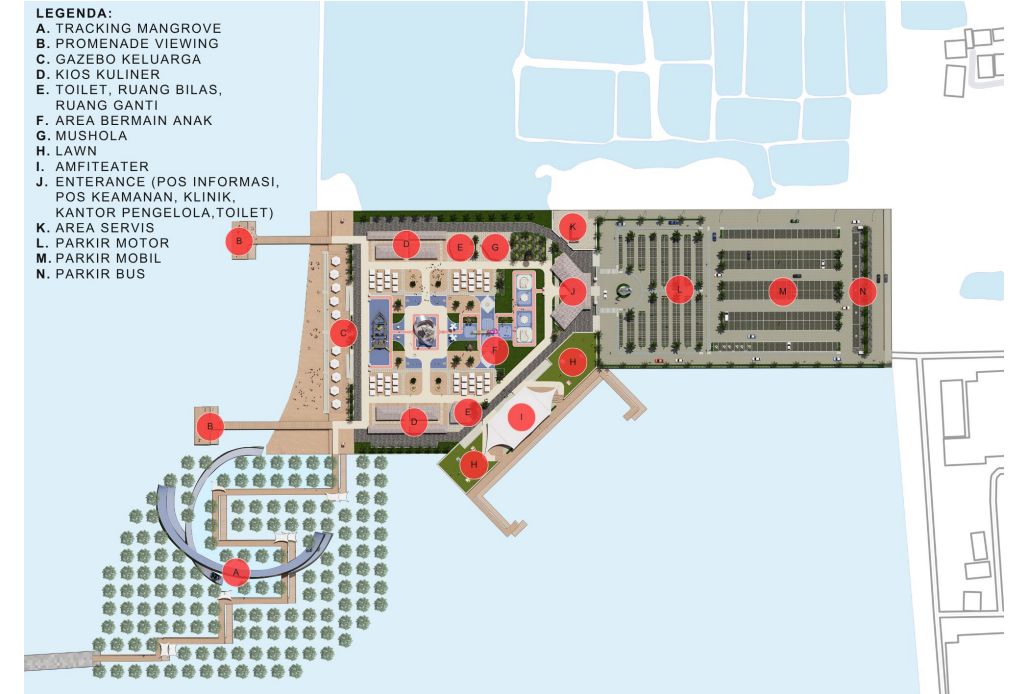
TAMPAK



RENDER



BLOCK PLAN



POTONGAN

