

# TA 162 PERANCANGAN RESORT BERKELANJUTAN PADA KAWASAN MANGROVE SEBAGAI PUSAT RISET DAN EDUKASI DI SEMARANG

## LATAR BELAKANG

Kawasan mangrove memiliki peran penting sebagai pelindung alami pesisir dari abrasi dan banjir rob, sekaligus menjaga keseimbangan ekosistem pesisir. Namun, dalam beberapa tahun terakhir, kualitas ekosistem mangrove di Kota Semarang mengalami penurunan akibat aktivitas manusia dan perubahan lingkungan pesisir. Di sisi lain, kawasan mangrove memiliki potensi besar untuk dikembangkan sebagai destinasi ekowisata berbasis konservasi, edukasi, dan penelitian, tetapi potensi tersebut belum dimanfaatkan secara optimal. Oleh karena itu, diperlukan pengembangan resort berkelanjutan yang terintegrasi dengan fungsi riset dan edukasi sebagai upaya mendukung pelestarian ekosistem mangrove sekaligus meningkatkan kesadaran masyarakat terhadap pentingnya konservasi lingkungan pesisir.

## ISU

### POTENSI MANGROVE SEBAGAI DESTINASI EKOWISATA

Memiliki nilai ekologis dan daya tarik wisata yang tinggi.

### PENINGKATAN KUNJUNGAN WISATA SEMARANG

Membutuhkan fasilitas akomodasi yang mendukung wisata berbasis alam.

### BELUM TERSEDINYA FASILITAS EDUKASI DAN RISET TERPADU

Kegiatan konservasi, edukasi, dan penelitian masih belum terwadahi secara optimal.

### KEBUTUHAN PENGEMBANGAN WISATA BERKELANJUTAN

Diperlukan fasilitas yang mampu menyeimbangkan aspek ekonomi, sosial, dan lingkungan.

## TUJUAN PERANCANGAN

Merancang Akarana Resort sebagai resort berkelanjutan yang mengintegrasikan aktivitas rekreasi, edukasi, riset, dan konservasi mangrove melalui pendekatan Sustainable Architecture.

## SITE INFORMATION



### LOKASI

Jl. Tugu Wijaya VI, Kelurahan Tugu, Kecamatan Tugu, Kota Semarang, Jawa Tengah.

### LUAS TAPAK

± 3,4 Ha

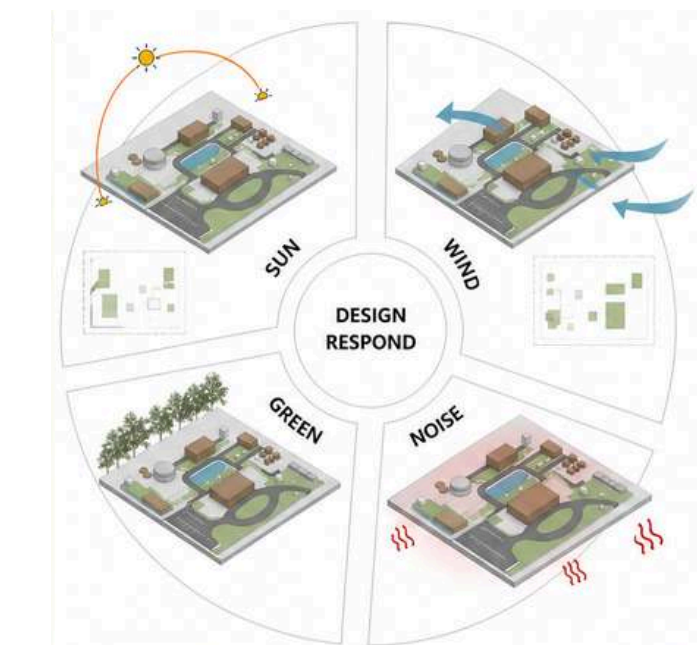
### PERATURAN

- KDB : 40%
- KLB : 1,2
- RTH : 30%
- GSB : 10 Meter

### TOPOGRAFI

Tanah berada pada kondisi relatif datar sehingga mendukung pengembangan kawasan resort serta memudahkan pengaturan sirkulasi dan zonasi ruang.

## ANALISIS



### DESIGN RESPOND

Resort ini berada di pesisir pantai, dipadukan dengan passive desain berupa hutan mangrove, penyebaran letak massa, rekayasa hutan mangrove, hingga desain pasif untuk mengurangi polusi udara dan suara dalam bentuk hutan mangrov

## ZONING



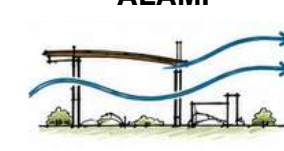
- PUBLIK
- SEMI PUBLIK
- PRIVATE
- SERVICE DAN RTH

## KONSEP DESAIN

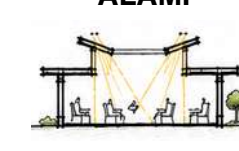
### ORIENTASI & RESPON IKLIM



### VENTILASI ALAMI



### PENCAHAYAAN ALAMI



### PENGELOLAAN AIR HUJAN



### VEGETASI & PENEDUH



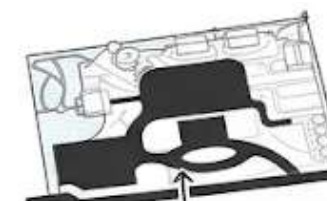
### AKSES & TRANSPORTASI



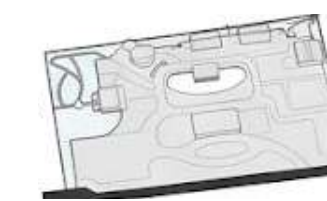
## MATERIAL



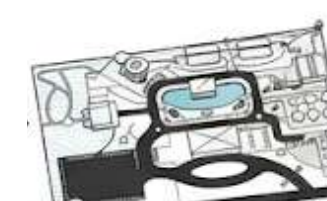
## GUBAHAN MASSA



menarik massa dari batas tapak untuk memberikan buffer terhadap perairan dan menjaga ekosistem



membuat ruang terbuka di tengah tapak sebagai inti kawasan dan pusat orientasi resort

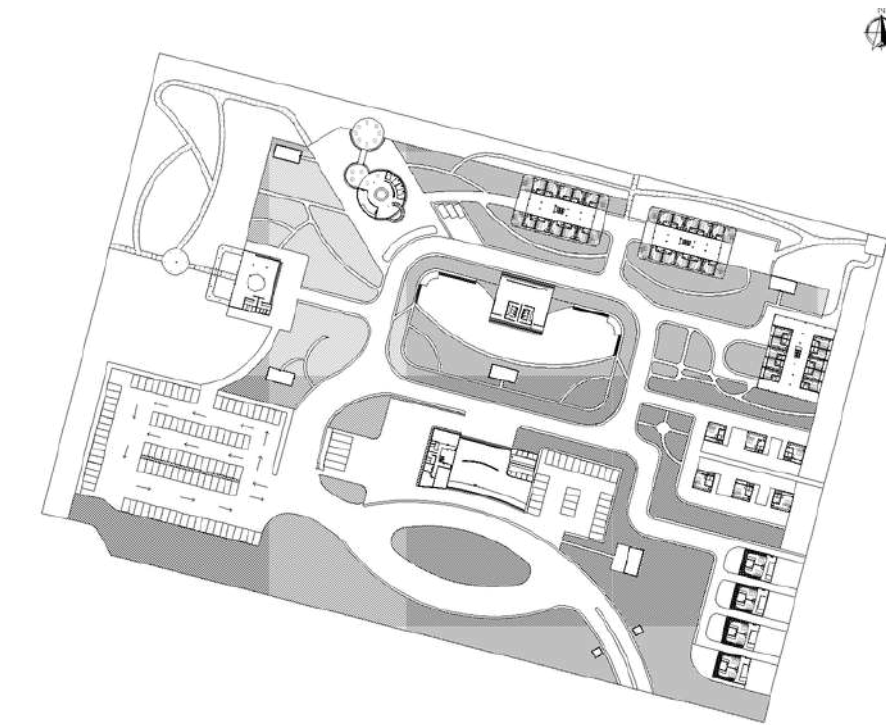


menempatkan massa bangunan sesuai fungsi: lobby (depan), fasilitas pendukung(sekitar kolam), dan villa di sisi pinggir dalam cluster

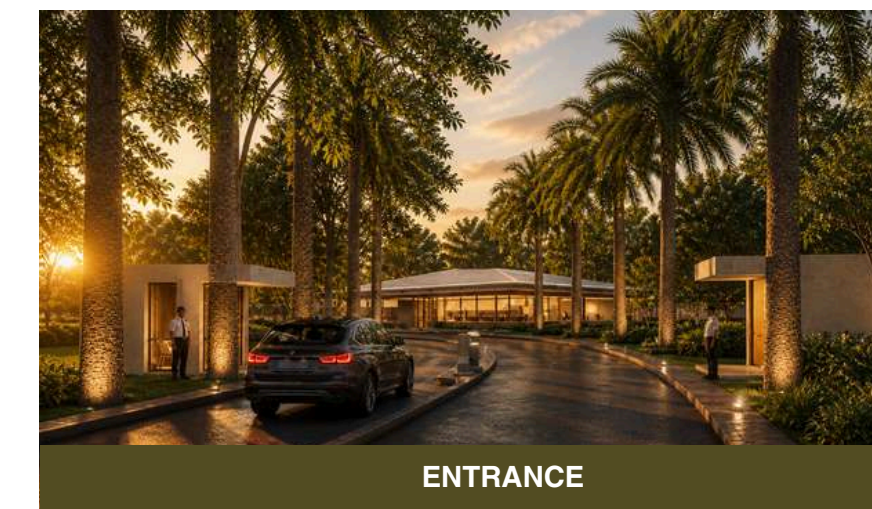


menambahkan vegetasi dan ruang hijau untuk memperkuat hubungan antara bangunan, kolam renang, dan lingkungan alami mangrove

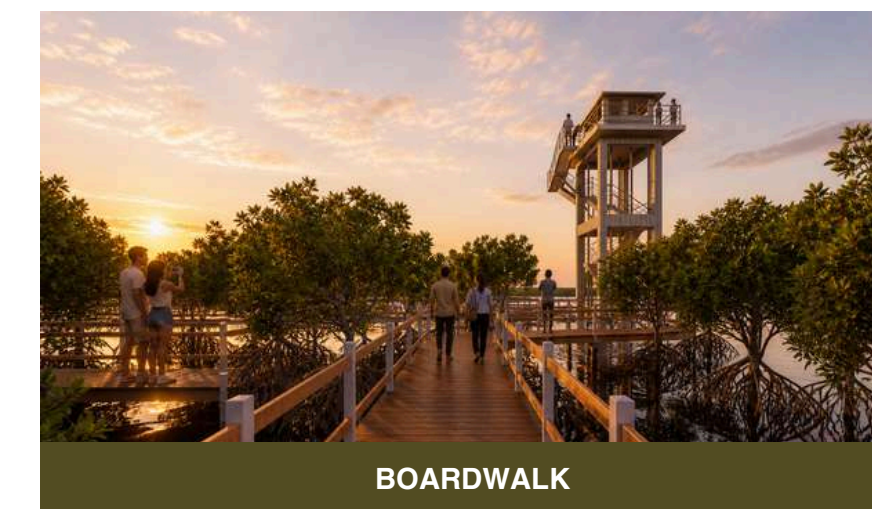
## SITE PLAN



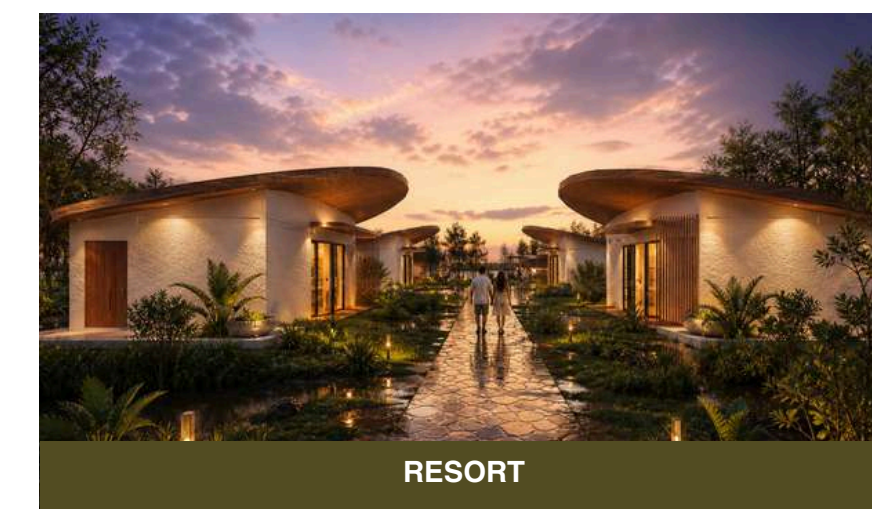
## SEKUEN



ENTRANCE



BOARDWALK



RESORT

