

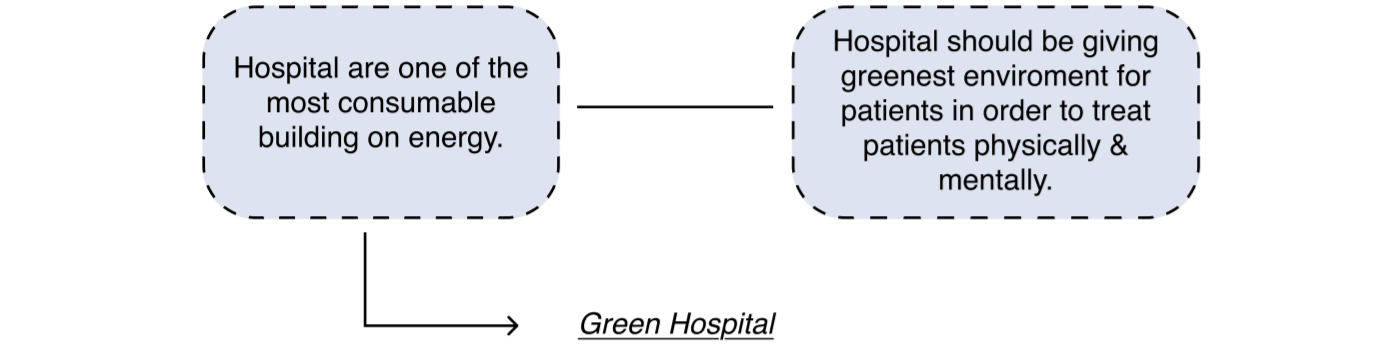
LATAR BELAKANG

Menurut IATISIC (International Association of Trauma Surgery) dan juga WHO, sekitar 16.000 orang setiap harinya meninggal dikarenakan trauma dan hampir 90% trauma terjadi di negara-negara berkembang [1], termasuk Indonesia.

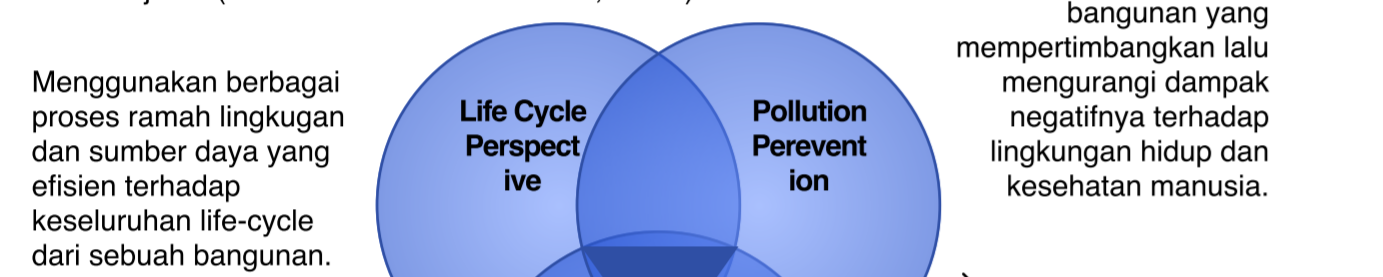
Di Indonesia, Kepolisian Republik Indonesia mencatat terdapat 148.575 kasus kecelakaan lalu lintas pada 2023. Jumlah tersebut mengalami peningkatan dari tahun 2022 dengan kecelakaan lalu lintas sebanyak 139.364 kasus. Kecelakaan pada 2023 sekaligus menjadi yang tertinggi sejak 5 tahun terakhir [2].

Dengan adanya trauma center yang siap bekerja 24 jam setiap hari, maka pasien trauma akan mendapatkan penatalaksanaan langsung pada saat pasien sampai di Trauma Center, atau setidaknya satu jam pertama terjadinya trauma (Golden Hour) yang memberikan harapan sehat, sehingga dapat menekan angka mortalitas dan mengurangi angka morbiditas.

KONSEP



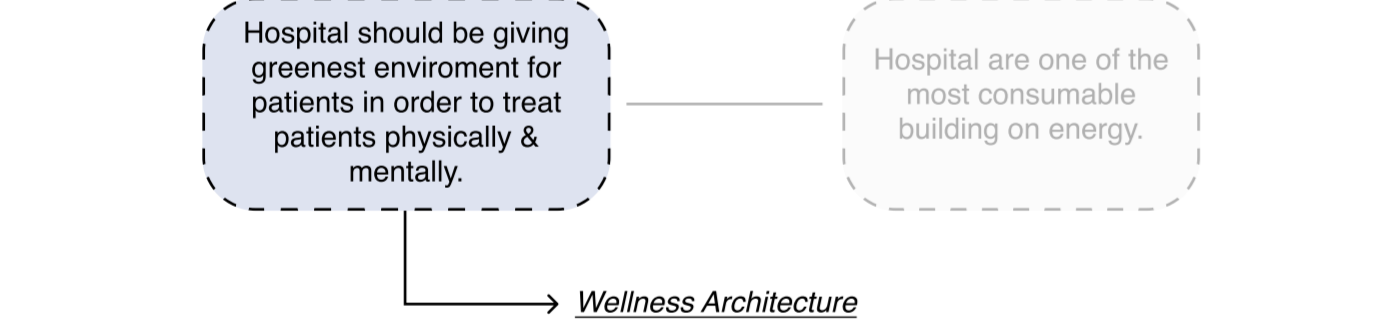
Rumah sakit ramah lingkungan (Green Hospital) adalah rumah sakit yang sengaja didesain, dibangun atau direnovasi, dioperasikan, dan dipelihara berdasarkan prinsip kesehatan dan lingkungan berkelanjutan (Kementerian Kesehatan RI, 2018).



bangunan yang mempertimbangkan lalu mengurangi dampak negatifnya terhadap lingkungan hidup dan kesehatan manusia.

- 6 natural elements
- Land Form (Sustainable Site Design)
 - Sunlight, Windflow, & Vegetation (Energy and Environments)
 - Water (Water Conservation and Quality)
 - People & Activity (Indoor Environmental Quality)
 - Materials (Conservation of Resources and Reuse Materials)

Suatu fasilitas sehat yang didesain dan dibangun secara efisien dari segi sumber daya, dengan menggunakan prinsip ekologi.



Kesehatan merupakan keadaan sejahtera secara menyeluruh, mencakup aspek fisik, mental, dan sosial, serta bukan sekadar terbebas dari penyakit atau kondisi disabilitas.



Menurut Simon (2022), wellness architecture adalah prinsip merancang bangunan dengan fokus terhadap dampak kesejahteraan orang yang ada di dalamnya, serta menentukan cara untuk menciptakan ruang yang membuat orang merasa lebih baik saat menghuninya. Penelitian yang dilakukan oleh Global Wellness Institute (2017) menunjukkan bahwa desain yang baik dapat mengurangi stress dan kecemasan, menurunkan tekanan darah dan mempersingkat masa rawat inap di rumah sakit.

Key Concepts of Wellness Architecture

- Healthy Materials
- Connection with Nature
- Movement and Ergonomics
- Sustainability and Regenerative Design
- Social Connection and Community
- Natural Light and Ventilation

TRAUMA CENTER

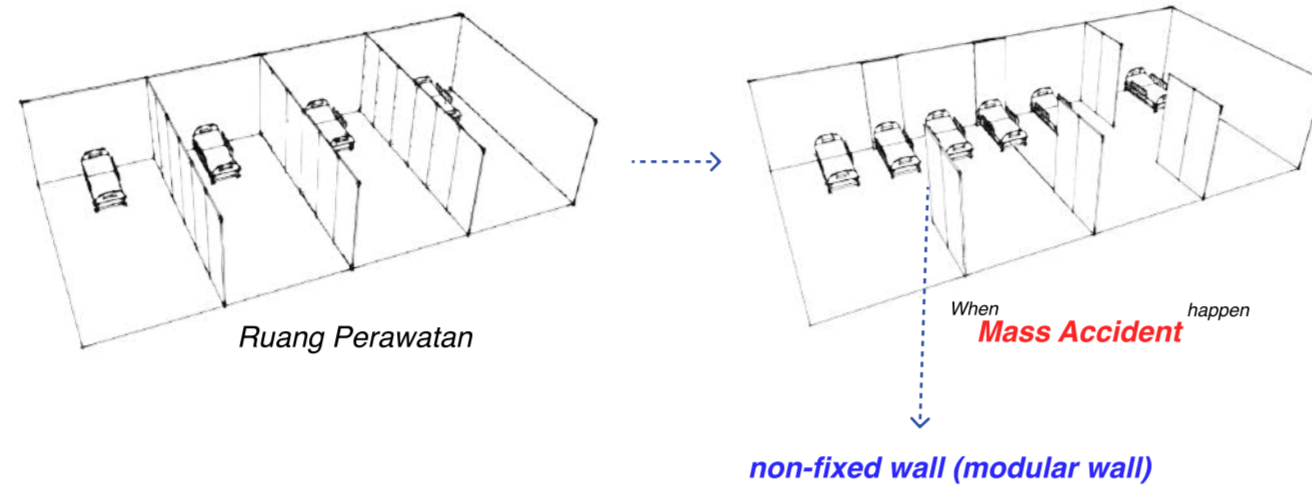
Fasilitas di rumah sakit yang secara khusus menangani pasien dengan cedera berat atau pasien yang berisiko mengalami perubahan kondisi akibat luka, serta peralatan "life support" yang siap digunakan dengan cepat selama 24 jam.

Ketentuan Umum :

- Harus berada di rumah sakit dengan akses rawat inap dan ruang operasi.
- Harus memiliki unit gawat darurat 24 jam.
- Harus mampu melakukan triase, stabilisasi, dan tindakan resusitasi.
- Wajib memiliki sistem komunikasi cepat dengan ambulans dan rumah sakit lain.

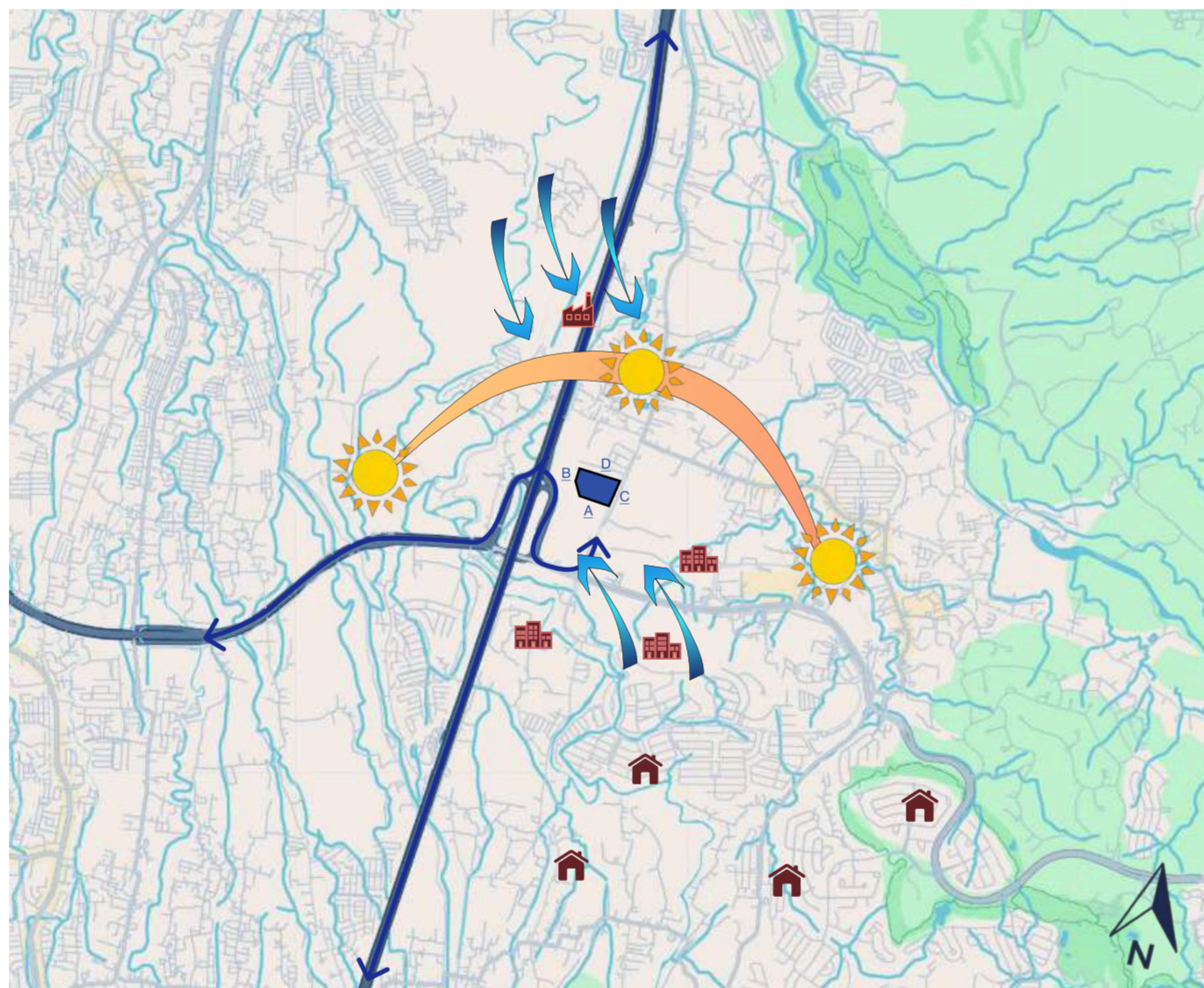
Multifunctional Trauma Room

Menciptakan sistem penanganan kegawatdaruratan yang efisien dan adaptif.



Sistem ini bertujuan mempermudah proses pemeliharaan, pemasangan peralatan baru, dan pengaturan alur pasien secara dinamis. Selain itu, desain ruang yang fleksibel saat terjadi mass accident (kecelakaan massal), ruang multifunction trauma room dengan dinding modular dapat dengan menyesuaikan lebih banyak pasien.

SITE ANALYSIS

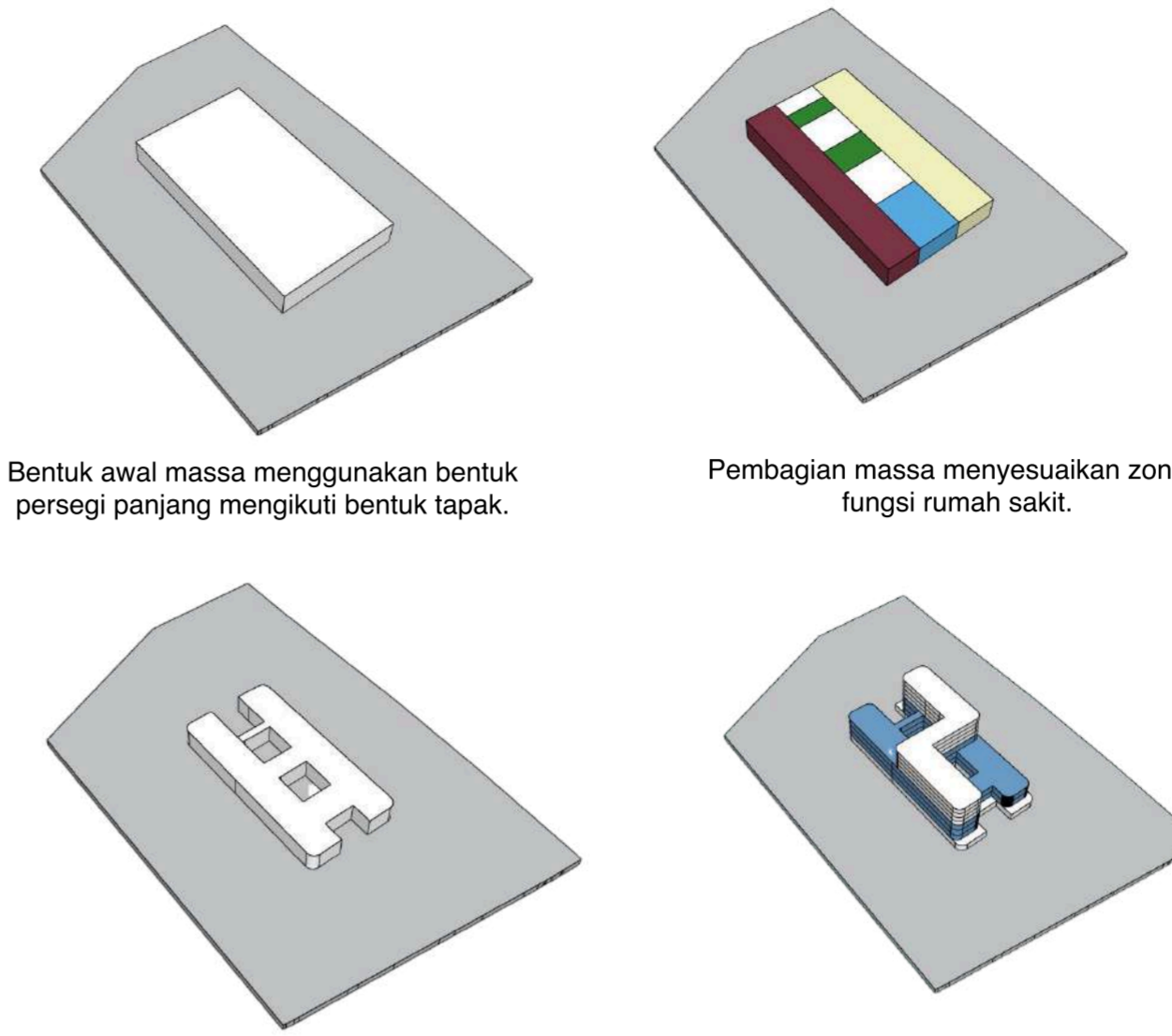


Lokasi tapak berada di Jalan Jendral Sudirman, Sentul, Kecamatan Babakan Madang, Kabupaten Bogor, Jawa Barat. Berada di Kecamatan Babakan Madang yang memiliki letak di sebelah utara berbatasan dengan Kecamatan Citeureup, timur dengan Kecamatan Sukamakmur dan Megamendung, selatan dengan Kecamatan Sukaraja dan Megamendung dan Barat dengan Kecamatan Sukaraja dan Cibinong

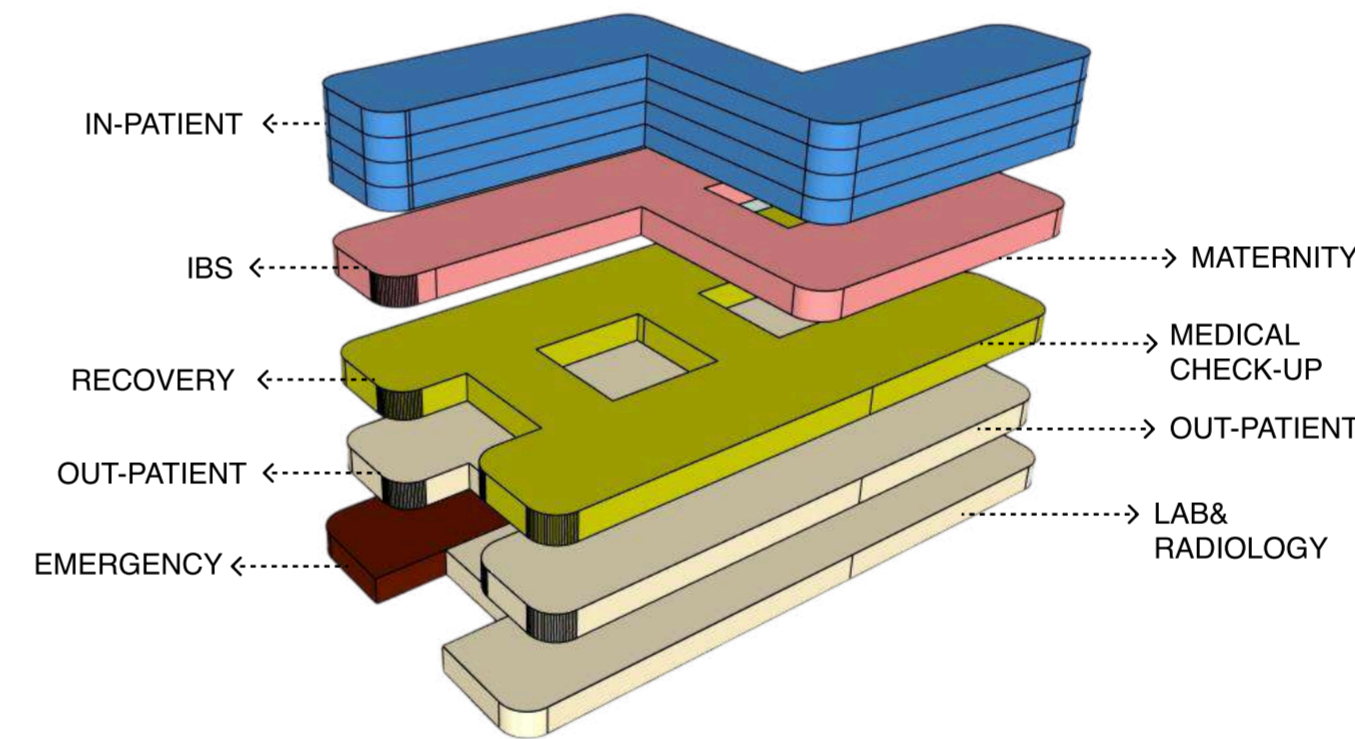
- Area : 60.819 m2
- GSB : 15 m
- KDB : 60% (32.000 m2)
- KLB : 3.0
- Tinggi Lantai Bangunan : 4-12 Lantai
- KDH Minimal : 20%



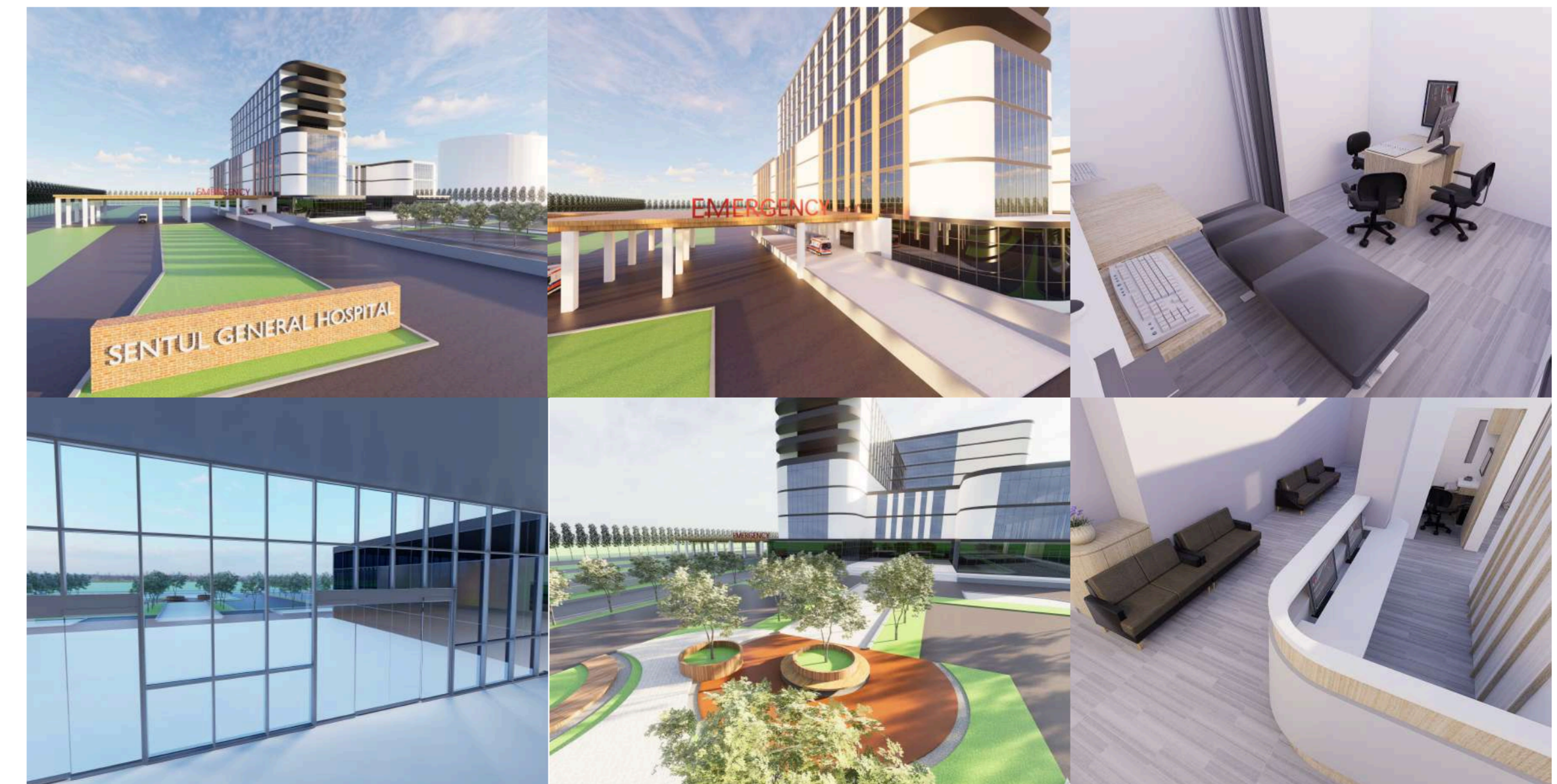
GUBAHAN MASSA



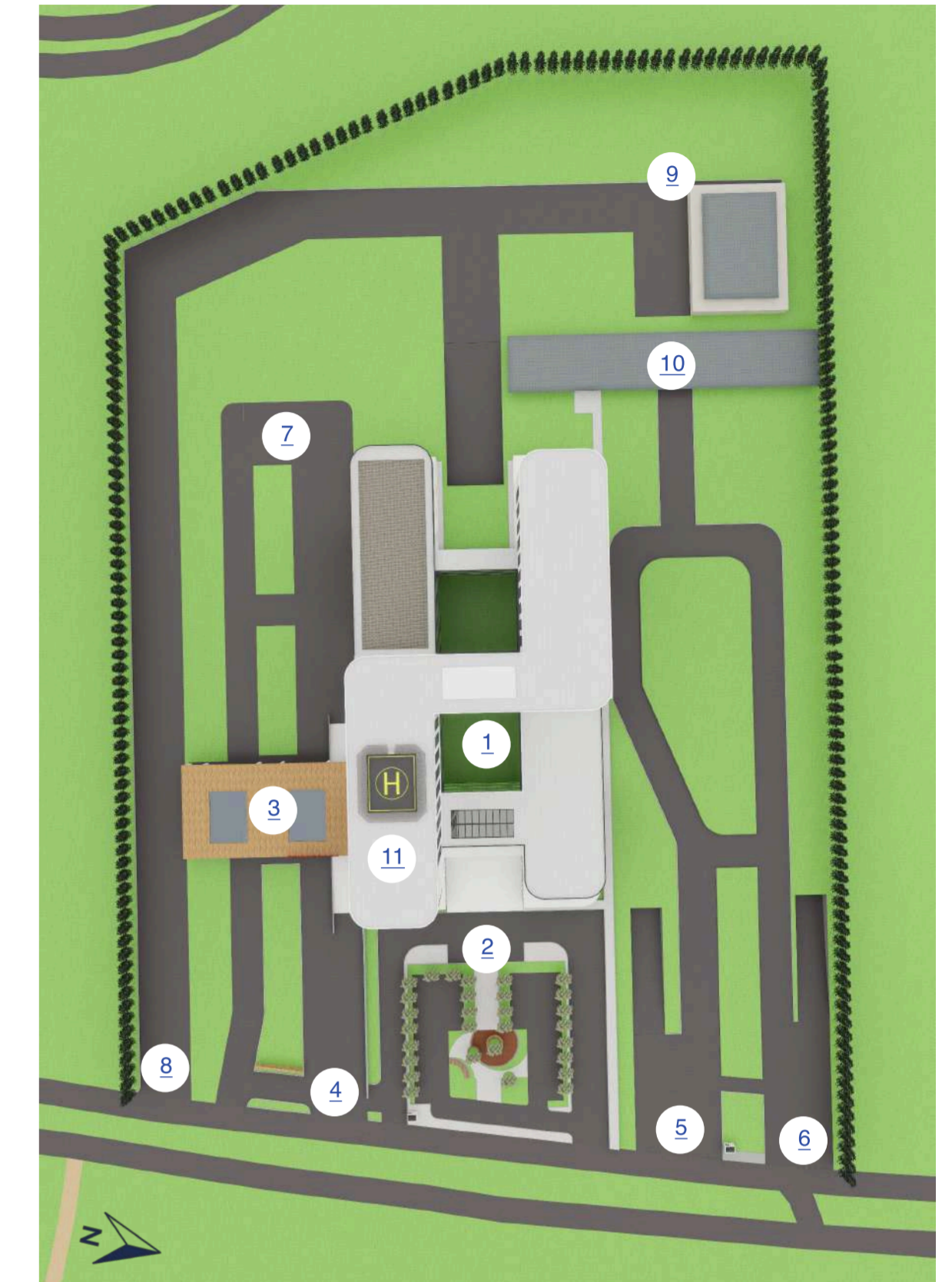
VERTICAL ZONING



EKSTERIOR&INTERIOR



MASTERPLAN



- LEGENDA :
1. GEDUNG RUMAH SAKIT
 2. DROP-OFF KENDARAAN UMUM
 3. DROP-OFF EMERGENCY
 4. EMERGENCY ENTRANCE
 5. PUBLIC ENTRANCE
 6. PUBLIC EXIT
 7. AMBULANCE PARKING
 8. SERVICE ENTRANCE
 9. AREA IPAL, POWER HOUSE, GAS MEDIK, DAN TPS
 10. MOTORCYCLE PARKING
 11. HELIPAD