

LATAR BELAKANG

Universitas Diponegoro (Undip) sebagai Perguruan Tinggi Negeri Berbadan Hukum (PTNBH) memiliki kemandirian dalam pengembangan akademik dan non-akademik. Tanggungjawab kemandirian tersebut dilaksanakan oleh Undip, salah satunya dengan menyediakan fasilitas yang layak sebagai penunjang kegiatan akademik dan non-akademik. Undip dalam jangka panjang mempunyai infrastruktur yang handal atau 'wide infrastructure' (luas, beragam, lengkap, cerdas, antisipatif, dan produktif) yang mampu mendukung semua fungsi dan program Undip. Pengembangan infrastruktur diprioritaskan untuk kelengkapan fasilitas riset, pendidikan dan pembelajaran, dan tercapainya interaksi antar sivitas akademika yang kondusif. Ketersediaan fasilitas berstandar internasional akan meningkatkan daya saing Undip sebagai World Class University.



Main Issue

Tahun	Jumlah Mahasiswa Baru UNDIP
2017	8012
2018	8303
2019	9223
2020	11.838

Tabel 1.1 Data Jumlah Mahasiswa Baru UNDIP 2017 - 2020
(Sumber : BAA UNDIP 2020)

Breakdown

Status Universitas Diponegoro: Peraturan Pemerintah No. 81 Tahun 2014: Penetapan sebagai PTNBH, Peraturan Pemerintah No. 52 Tahun 2015: Statuta Universitas Diponegoro

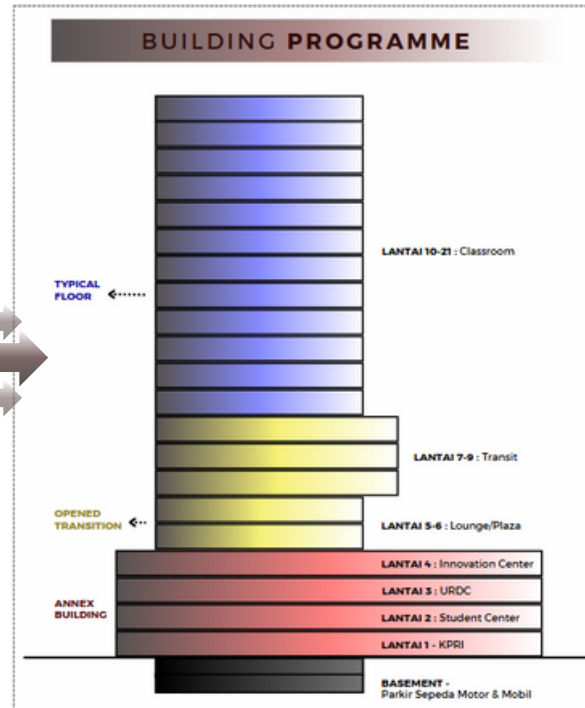
Prestasi Universitas Diponegoro: Akreditasi Unggul (2023): SK Nomor 106/SK/BAN-PT/AK.Pj/PT/II/2023, QS World University Rankings 2023: Peringkat 801-1000, QS Asia University Rankings 2022: Peringkat 281-290, Kemenristekdikti 2019: Peringkat 6 dari 13 (Klaster I)

Peningkatan Jumlah Mahasiswa

Pembangunan Gedung Pusat Kegiatan Mahasiswa (PKM) dan Kuliah Bersama menjadi solusi untuk mendukung kegiatan akademik dan non-akademik. Desain gedung ini akan mengutamakan fungsional dan integrasi antar ruang, menciptakan lingkungan yang mendukung interaksi, kolaborasi, serta pertumbuhan akademik dan kreativitas mahasiswa. Selain itu, gedung ini diharapkan memperkuat reputasi kampus dan menjadi ikon visual Undip.
Lokasi : Jl. Prof. Eko Budihardjo, Tembalang, Kec. Tembalang, Kota Semarang, Jawa Tengah 50275
Luas : ± 9.050 m²

PERUNTUKAN LANTAI

Lantai	Rencana Peruntukan	Luas Lantai (m2)
Lantai Semi Basement	Parkir Sepeda Motor	1.057,00
Lantai Dasar/Ground Floor	Parkir Mobil	917
Lantai 1	KPRI Undip & Amenities	1170,45
Lantai 2	Student Center	1167,75
Lantai 3	Undip Robotics Development Center	1163,565
Lantai 4	Diponegoro Innovation Center	1134
Lantai 5	Classroom (kapasitas 40 : 4 ruang & 80 : 2 ruang)	795,2
Lantai 6	Classroom (kapasitas 40 : 4 ruang & 80 : 2 ruang)	795,2
Lantai 7	Classroom (kapasitas 40 : 4 ruang & 80 : 2 ruang)	795,2
Lantai 8	Classroom (kapasitas 40 : 4 ruang & 80 : 2 ruang)	795,2
Lantai 9	Classroom (kapasitas 40 : 4 ruang & 80 : 2 ruang)	795,2
Lantai 10	Classroom (kapasitas 40 : 4 ruang & 80 : 2 ruang)	795,2
Lantai 11	Classroom (kapasitas 40 : 4 ruang & 80 : 2 ruang)	795,2
Lantai 12	Classroom (kapasitas 40 : 4 ruang & 80 : 2 ruang)	795,2
Lantai 13	Co-learning & Lounge	784,7
Lantai 14	Classroom (kapasitas 40 : 4 ruang & 80 : 2 ruang)	616
Lantai 15	Classroom (kapasitas 40 : 4 ruang & 80 : 2 ruang)	616
Lantai 16	Classroom (kapasitas 40 : 4 ruang & 80 : 2 ruang)	616
Lantai 17	Classroom (kapasitas 40 : 4 ruang & 80 : 2 ruang)	616
Lantai 18	Classroom (kapasitas 40 : 4 ruang & 80 : 2 ruang)	616
Lantai 19	Classroom (kapasitas 40 : 4 ruang & 80 : 2 ruang)	616
Lantai 20	Classroom (kapasitas 40 : 4 ruang & 80 : 2 ruang)	616
Lantai 21	Co-learning & Lounge	608,3
Luas Total Rencana Lantai Bangunan		18676,4
Pembulatan		18676
Kapasitas		6.618



KONSEP DESAIN

INTEGRASI FUNGSI

Integrasi fungsi - menekankan pada penggabungan berbagai fungsi ruang atau elemen bangunan menjadi satu kesatuan yang kohesif dan efisien (secara aksesibilitas dan fungsional). Untuk menciptakan ruang yang tidak hanya estetik, tetapi juga berfungsi dengan baik dan mendukung berbagai aktivitas penggunaannya.

"INTEGRASI"

- BUILD X KONTEKS
- BUILD X BUILD
- USER X BUILD
- USER X USER

POLA HUBUNGAN RUANG VERTIKAL-HORIZONTAL

PENGOLAHAN BENTUK SIRKULASI TAPAK-MASSA

EFISIENSI TRAFFIC KAWASAN

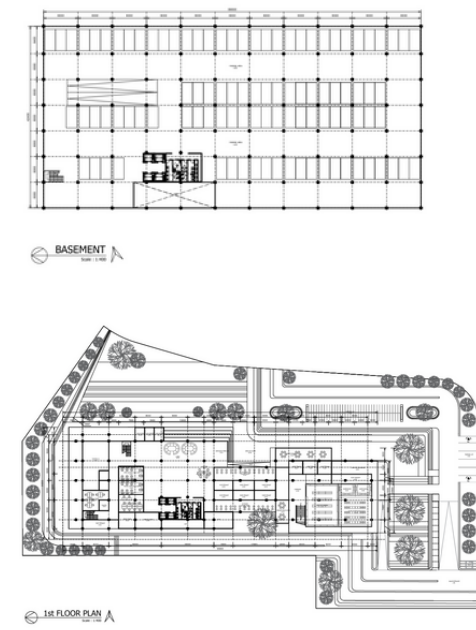
Dari jalan - tapak - parkir - Lobby tower (titik persimpangan antara zona vertikal dan horizontal) hingga ruang yang dituju pengguna.

- Vertikal (Akademik - Pelayanan/KPRI)
- Horizontal (Inovasi - Rekreasi) (UKM, plaza, tenant)

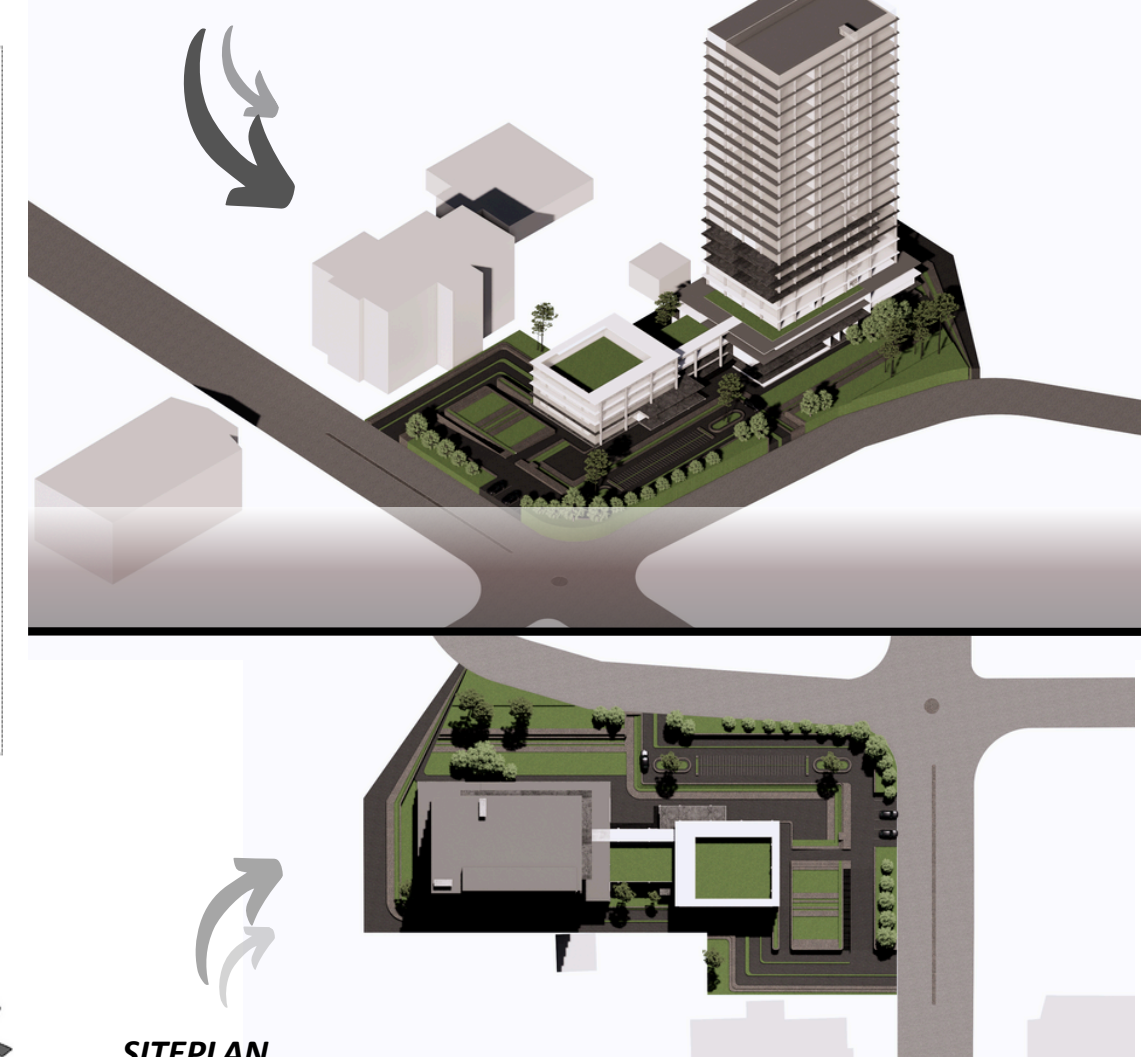
Hal ini menciptakan integrasi fungsi untuk alur aktivitas yang efisien bagi pengguna gedung.

"kontekstual dari segi operasional dan visual"

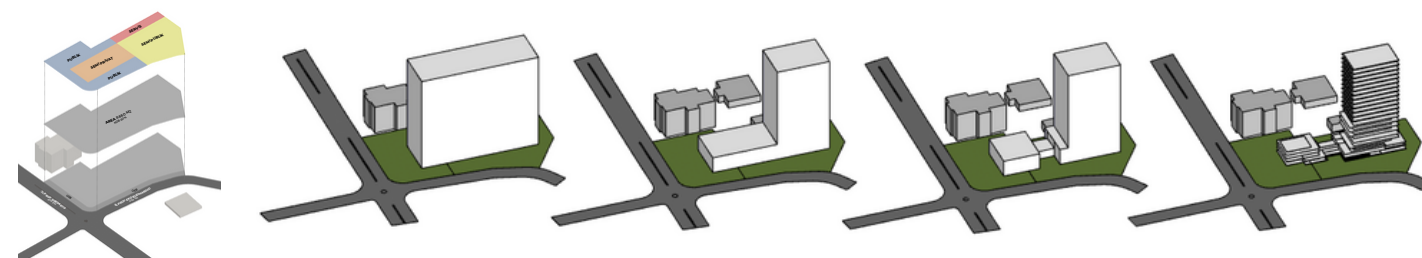
DENAH



BUILDING EXTERIOR RENDERING



ZONING DAN GUBAHAN MASSA



SITEPLAN

