

# TA 160 PERANCANGAN *RESORT* BINTANG 5 DENGAN PENDEKATAN ARSITEKTUR EKOLOGIS DI KAWASAN HUTAN PINUS GUNUNG PANCAR SENTUL, BOGOR



## LATAR BELAKANG

Kabupaten Bogor, khususnya Kecamatan Babakan Madang yang terletak di Kawasan Sentul, merupakan salah satu destinasi wisata favorit dengan potensi alam yang menonjol, seperti pegunungan dan hutan pinus. Pasca pandemi COVID-19, jumlah wisatawan kembali meningkat secara signifikan, menunjukkan minat masyarakat yang tinggi terhadap wisata alam, terutama karena lokasinya yang strategis. Namun, peningkatan jumlah kunjungan ini juga mendorong kebutuhan akan fasilitas akomodasi yang memadai, nyaman, dan mampu menunjang daya tarik kawasan tersebut.

Dalam menghadapi tantangan tersebut, diperlukan pembangunan resort bintang 5 yang tidak hanya memenuhi kebutuhan wisatawan tetapi juga memperhatikan keberlanjutan lingkungan. Pendekatan arsitektur ekologis menjadi solusi ideal dengan mempertimbangkan efisiensi energi, kenyamanan pengguna, dan kelestarian ekosistem sekitar. Dengan mengungkap desain yang ramah lingkungan, resort di kawasan Hutan Pinus Gunung Pancar diharapkan mampu menjadi akomodasi unggulan sekaligus memperkuat upaya pelestarian alam sebagai daya tarik utama kawasan wisata ini.

## KONSEP

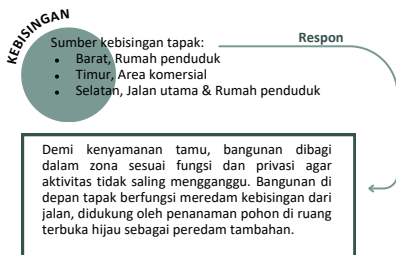
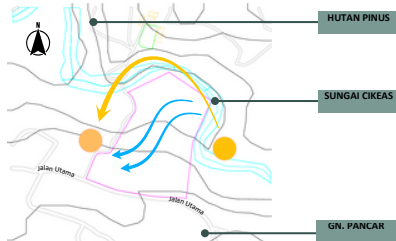
Arsitektur ekologis merupakan pendekatan desain yang menekankan keseimbangan antara kebutuhan manusia dan kelestarian lingkungan. Dalam konteks pembangunan resort di Kawasan Hutan Pinus Gunung Pancar, konsep ini bertujuan untuk menciptakan fasilitas akomodasi yang nyaman bagi wisatawan, sekaligus memperkuat pelestarian alam. Dengan mempertimbangkan kelestarian ekosistem, pendekatan ini menghasilkan desain yang hemat energi, ramah lingkungan, dan berkelanjutan.

## PENERAPAN KONSEP

Penerapan arsitektur ekologis dalam desain resort dilakukan melalui beberapa strategi. Menurut Frick, Widigdo, dan Metallinaou dalam (Utami, Sri, & Ummul, 2017), Aplikasi arsitektur ekologis dalam desain adalah:

- Desain resort yang terdiri dari beberapa massa bangunan juga menciptakan lebih banyak ruang terbuka hijau, mendukung pertumbuhan tanaman, dan meningkatkan resapan air.
- Membangun ruang hijau yang luas untuk mendukung pertumbuhan pohon dan menghasilkan udara yang bersih.
- Efisiensi energi diterapkan melalui pencahayaan & penghawaan alami yang berasal dari bukaan lebar untuk mengurangi penggunaan lampu & AC. Penataan vegetasi yang menciptakan suasana sejuk
- Penggunaan material yang ramah lingkungan untuk bahan dan konstruksi, seperti penggunaan batu alam dan kayu lokal.

## ANALISIS SITE



## LOKASI SITE

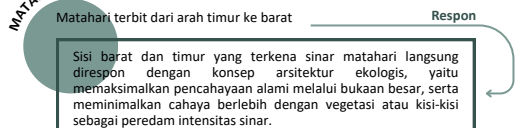
Terletak di Kawasan Hutan Pinus Gunung Pancar Jl. Karang Tengah Sentul, Kecamatan Babakan Madang, Kabupaten Bogor, Jawa Barat.



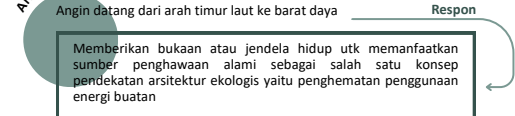
<b>LUAS LAHAN</b>	43.365 m <sup>2</sup> .
<b>TOPOGRAFI</b>	Berkontur
Batas-batas di sekitar tapak adalah sebagai berikut:	
<b>UTARA</b>	Sungai Cikeas & Hutan Pinus (Sentul Eco Edu Tourism)
<b>SELATAN</b>	Jalan utama & Bangunan Komersial
<b>BARAT</b>	Perumahan & Kebun
<b>TIMUR</b>	Perumahan & Bangunan Komersial

KDB 40%, KDH min. 30%, KLB maks. 3

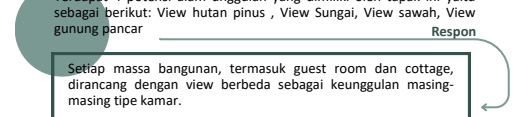
## MATAHARI



## ANGIN



## VIEW



## AKSESIBILITAS

- Menggabungkan jalur *gate entrance* & *exit* pada site untuk memberikan kemudahan sirkulasi bagi tamu
- Sarana pencapaian dapat diakses menggunakan kendaraan pada umumnya ( motor, mobil besar/kecil)

## ZONING



Layout penempatan massa bangunan dibagi menjadi dua area:

- AREA KEGIATAN PRIVAT (Tamu Menginap)
- AREA KEGIATAN PUBLIK (Tamu Menginap & Tidak Menginap)

## KONDISI TAPAK

Karena tapak berkontur maka untuk memanfaatkan kontur tapak dilakukan dengan cara:

- Bagian atas tapak ditempati oleh massa bangunan penunjang yang bersifat publik
- Bagian bawah tapak ditempati oleh massa bangunan privat, yang hanya dapat diakses oleh tamu yang menginap

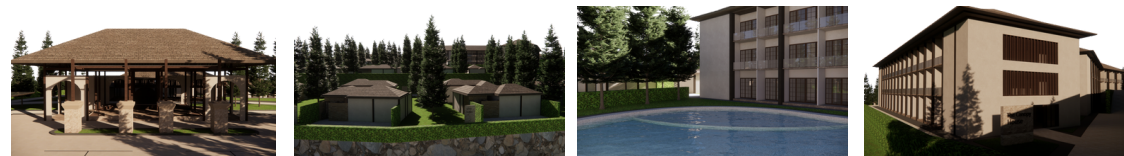
## SITE PLAN

### Keterangan:

- Pos Security
- Parkir Tamu Menginap
- Parkir Tamu Tidak Menginap
- Parkir Bus
- Parkir Pengelola
- Parkir Motor
- Lobby
- Function Room
- Meeting Room
- Mushola
- R. Pengelola
- Retail Area
- Area Servis
- SPA
- GYM
- Restaurant, Coffee Bar & Bar
- Playground
- Guest Room
- Kolam Renang
- Taman
- Tennis Court
- Cottage Deluxe
- Cottage Suite



## EKSTERIOR



## INTERIOR

