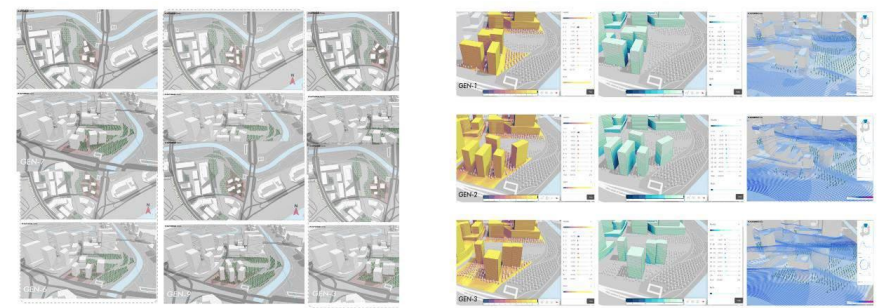


TA 150 MIX USED APARTMENT & RENTAL OFFICE DI PIK 2 DENGAN PENDEKATAN CONTEMPORARY ARCHITECTURE MENGUNAKAN METODE AI – GENERATIVE DESIGN

Pantai Indah Kapuk (PIK) 2 merupakan salah satu kawasan pengembangan urban terintegrasi yang termasuk dalam Proyek Strategis Nasional (PSN) Indonesia. Sebagai salah satu area yang memiliki potensi ekonomi besar di Jakarta, PIK 2 direncanakan untuk menjadi pusat hunian, bisnis, dan rekreasi yang mendukung pertumbuhan ekonomi regional. Dalam konteks ini, proyek Mix-Used Apartment & Rental Office hadir sebagai bagian dari upaya untuk memaksimalkan potensi kawasan PIK 2.

Tujuan utama dari proyek ini adalah untuk memberikan kontribusi signifikan terhadap perkembangan PIK 2 sebagai kawasan strategis dengan menyediakan bangunan multifungsi yang mendukung aktivitas komersial dan hunian secara berkelanjutan. Dengan pendekatan mix-used development, proyek ini diharapkan mampu memenuhi kebutuhan pasar akan ruang kantor fleksibel dan apartemen modern.

Dalam perancangan proyek ini, metode AI-Generative Design digunakan sebagai alat utama untuk mempercepat proses desain dan meningkatkan efisiensi. Metode ini memungkinkan eksplorasi desain yang luas dengan memanfaatkan kecerdasan buatan untuk menghasilkan solusi arsitektur yang optimal. Dengan pendekatan AI "Generative Design", proyek ini akan memanfaatkan teknologi canggih untuk menciptakan desain yang efisien, berkelanjutan, dan inovatif.

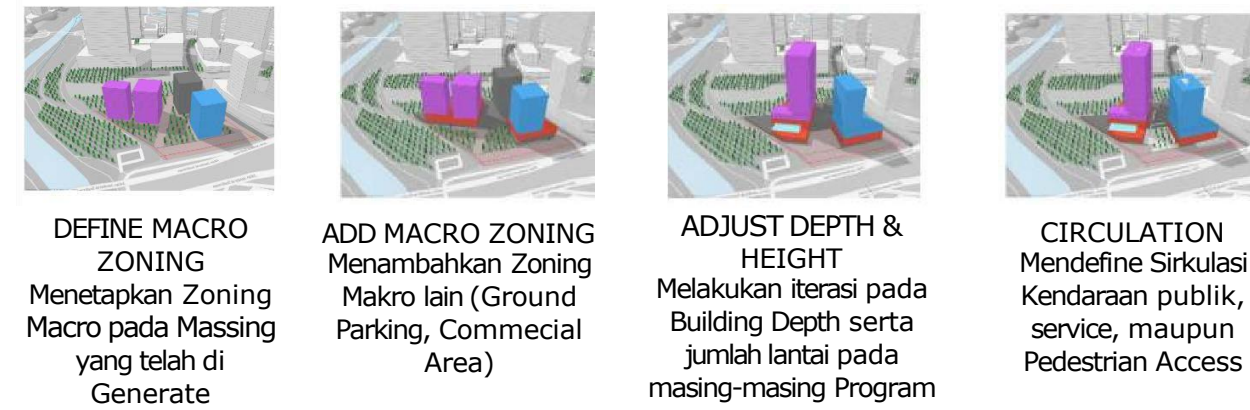


AI Generative Mass → AI Mass Simulation



Selected Mass

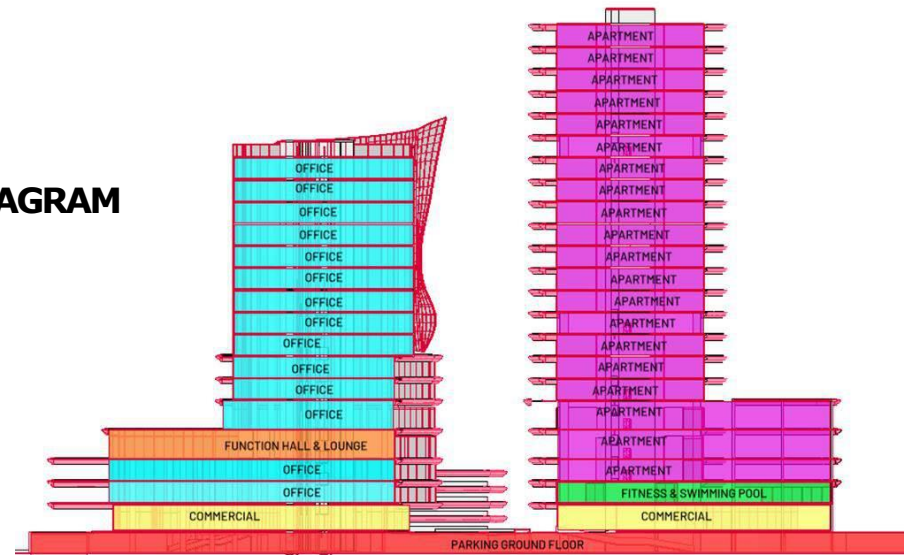
GENERATIVE MASSING STUDY



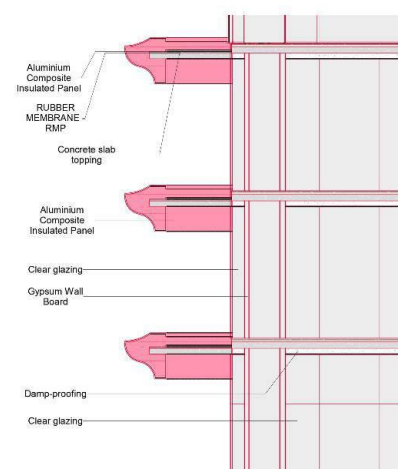
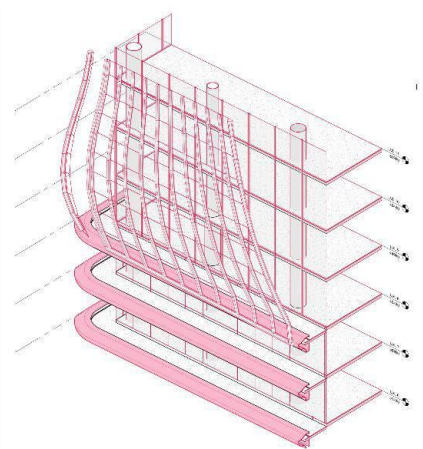
MACRO ZONING DIAGRAM



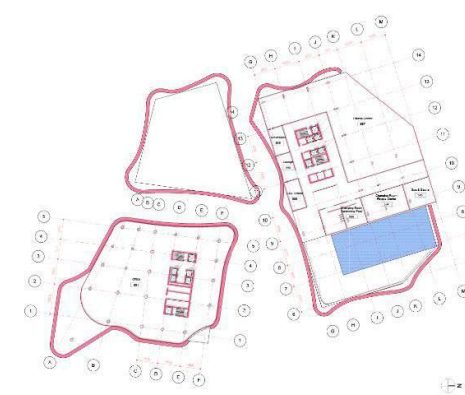
AI Generative Facade



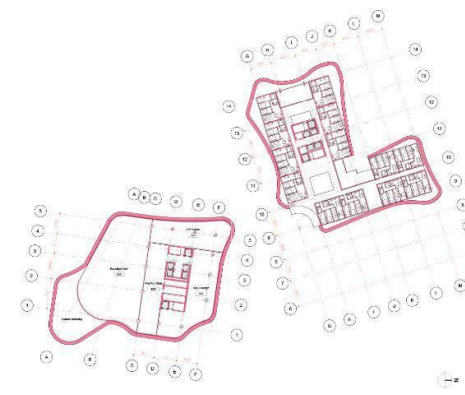
BLOCK PLAN



SITE PLAN



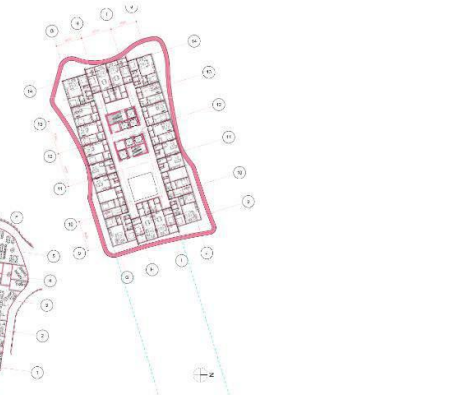
LANTAI.2



LANTAI.5



LANTAI.6



LANTAI.TYPIKAL 6-22