

TA 158
GALERI SENI KONTEMPORER DENGAN PENDEKATAN
ARSITEKTUR NEOVERNAKULAR DI KOTA BEKASI

PENDAHULUAN
ISU

KOTA BEKASI SEBAGAI KOTA DGN
 PENDUDUK YANG TINGGI

MINAT SENI DI
 KOTA BEKASI YANG TINGGI

KURANGNYA FASILITAS UNTUK
 MENDUKUNG PEMINAT SENI DI
 BEKASI

KESENIAN KOTA BEKASI YANG
 KURANG DIKENAL MASYARAKAT
 SEKITAR

KONSEP

MODERN

- Desain minimalis
- Simetris
- Penggunaan kaca untuk memaksimalkan pencahayaan
- Menyeimbangkan bentuk bangunan sekitar

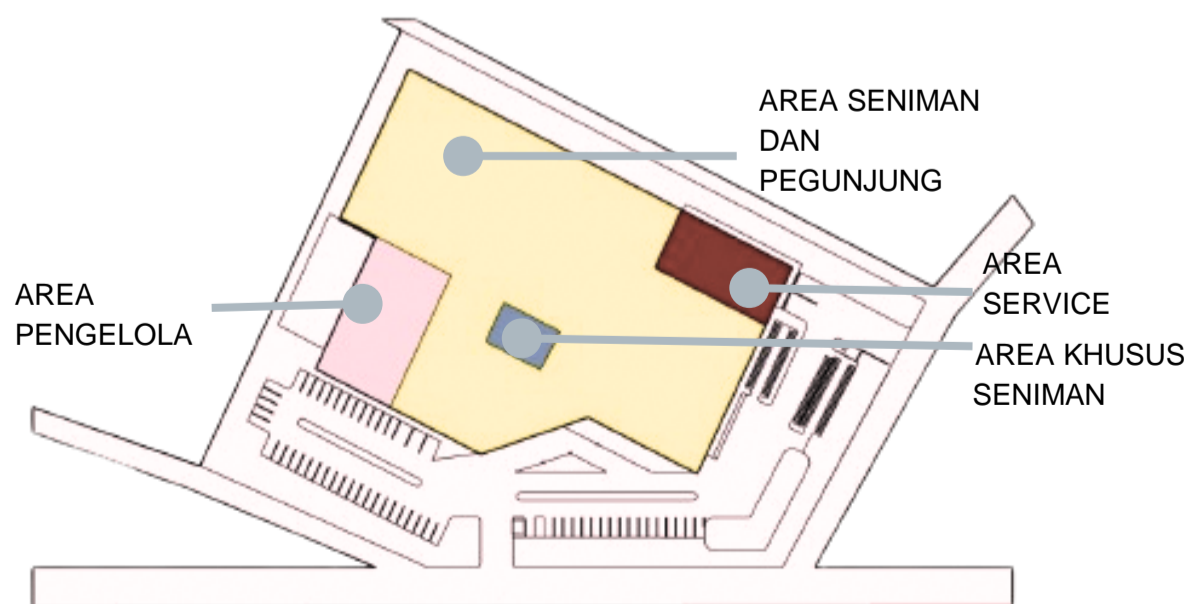
TRADISIONAL

- Penggunaan atap sulah nyandah (salah satu rumah adat Jawa barat)
- Penggunaan atap tagog anjing (salah satu rumah adat Jawa Barat)
- Penggunaan material kayu atau bambu (material yang banyak digunakan pada rumah adat Jawa Barat)
- Penerapan interior batik tarawang pada dinding di area Lobby

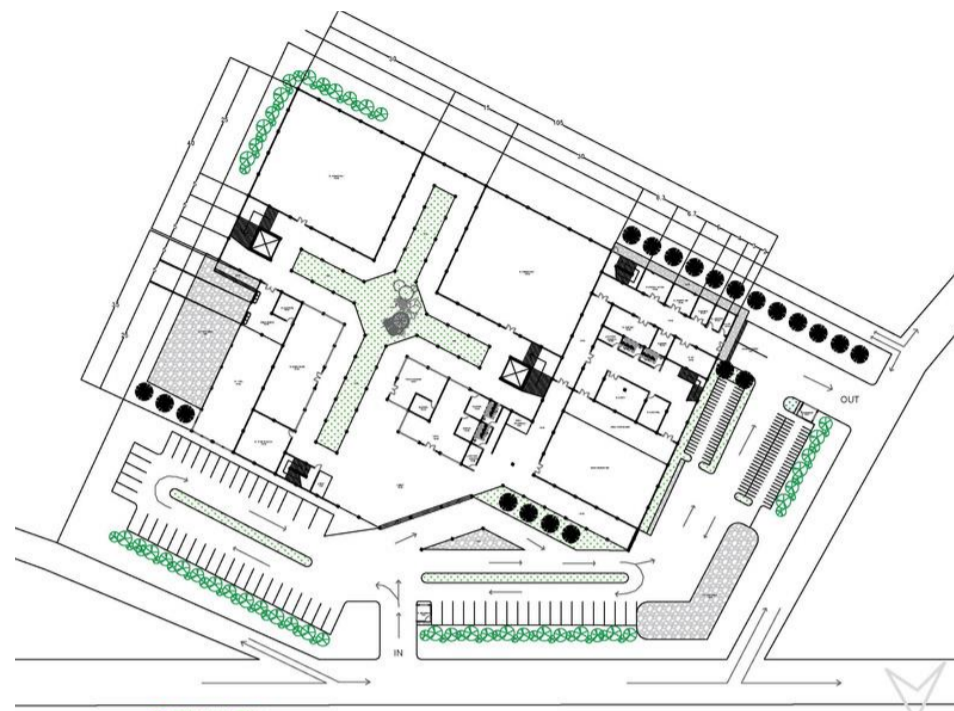
ASPEK NEO VERNAKULAR

- Penggunaan atap dengan minimal kemiringan 15 derajat
- Pelebaran tritisan
- Peletakan pepohonan

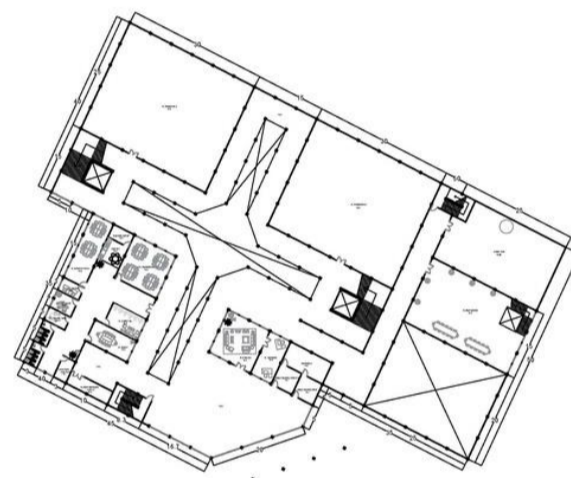
ZONING



DENAH
DENAH LANTAI 1



DENAH LANTAI 2



TAMPAK

TAMPAK DEPAN



TAMPAK BELAKANG



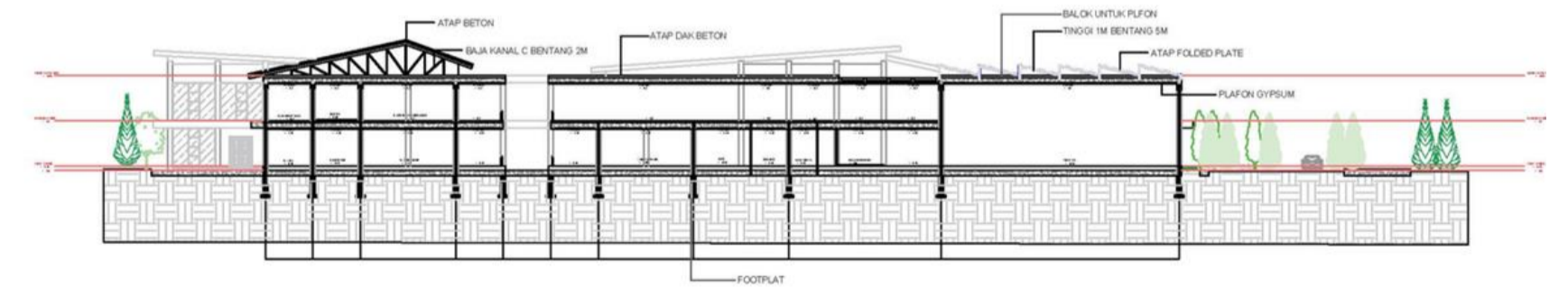
TAMPAK KIRI



TAMPAK KANAN



POTONGAN
POTONGAN A-A



POTONGAN B-B

