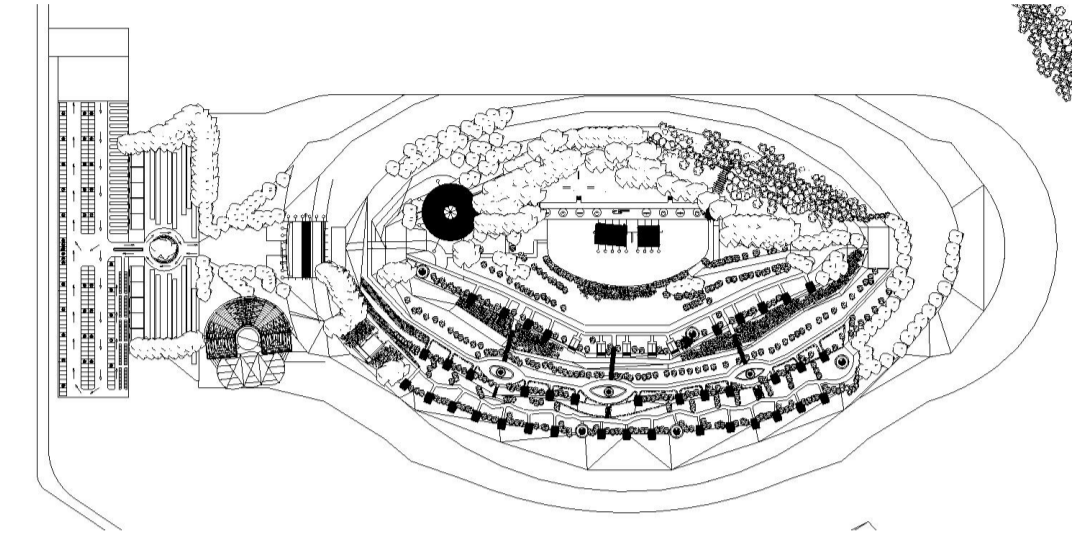


PENDAHULUAN

Tingkat daya Tarik Wisatawan di Kawasan Dataran Tinggi Dieng yang menurun pada sektor Pariwisata pada tahun 2021 (BPS Kab.Wonosobo). Tujuan Destinasi Wisata Alam, dan Wisata Desa yang ada di Kawasan Dataran Tinggi Dieng dengan fasilitas yang dirasa kurang dalam memberikan daya tarik pengunjung yang datang dengan tujuan berlibur dan menikmati panorama alam sekitar. Perlu diketahui juga, Berdasarkan Data BPS Kab. Wonosobo. Kawasan Dataran Tinggi Dieng berada pada ketinggian 744 mdpl, dengan luas 984,68 km2 dengan suhu mencapai 10-16 0C, dan pada bulan Juli-Agustus mencapai -2 0C. Dengan Kondisi yang berada di kawasan dataran tinggi dengan suhu yang cukup ekstrim tersebut diperlukannya akomodasi untuk menampung wisatawan yang berkunjung ke Kawasan Dataran Tinggi Dieng dengan view yang menarik sesuai dengan fasilitasnya. Perencanaan dan Perancangan Hotel Resort dengan malakukan pendekatan arsitektur Kontekstual dengan memanfaatkan potensi alam yang ada di sekitar.



LANSCAPE



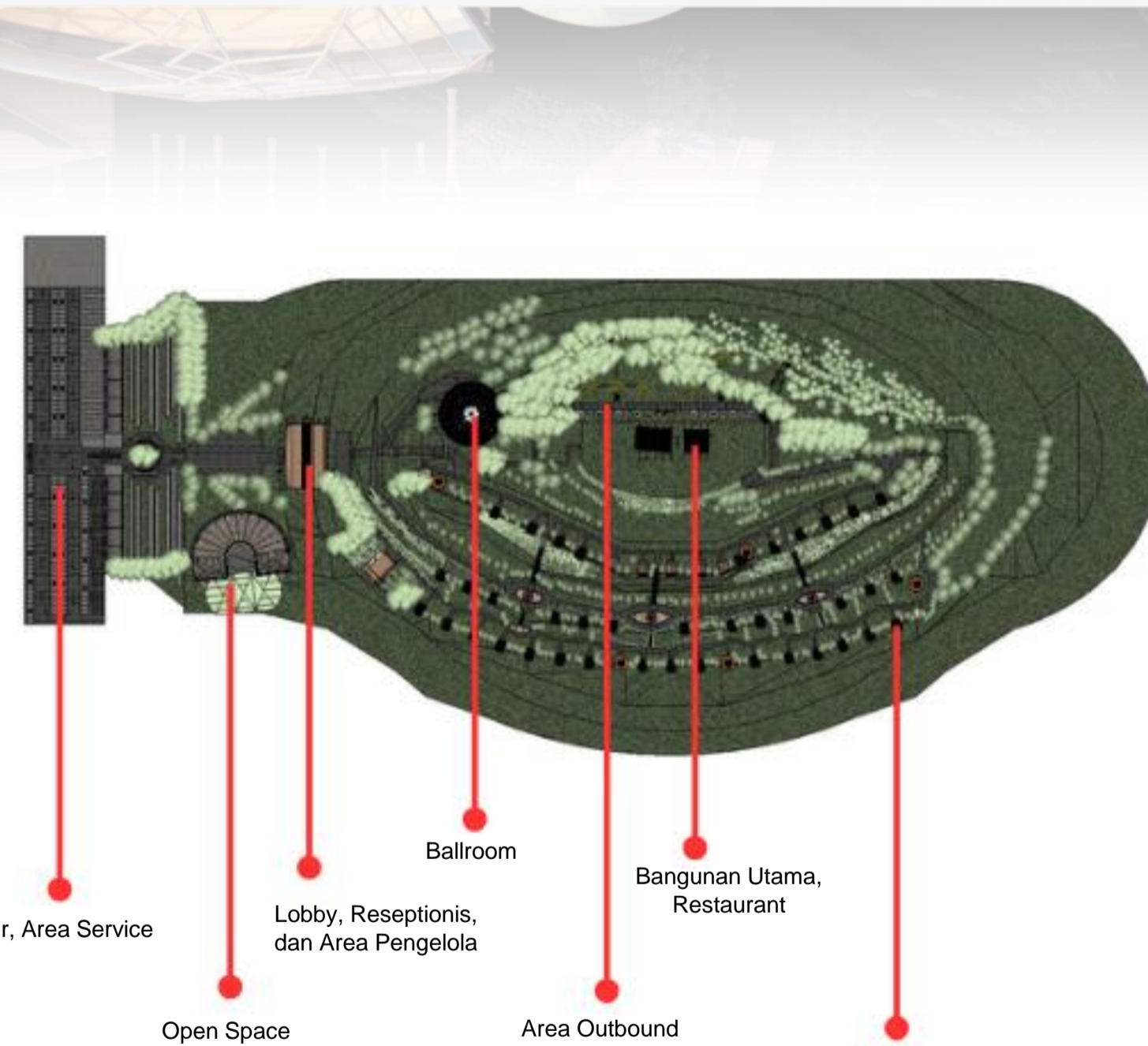
- Gubahan Massa yang Ekspresif
Bentuk bangunan terinspirasi dari Daun Akasia yang merupakan lokalitas dari Lokasi daerah tersebut.
- Eksporasi area lanscape
Area lanskap dibuat seatraktif mungkin agar dapat dijadikan ruang luar untuk beraktivitas dan dapat dijadikan sebagai visual keluar bangunan.

ANALISIS SITE

Lokasi tapak terletak pada Jl. Telaga Warna, Dieng, Kec. Kejajar, Kabupaten Wonosobo, Jawa Tengah

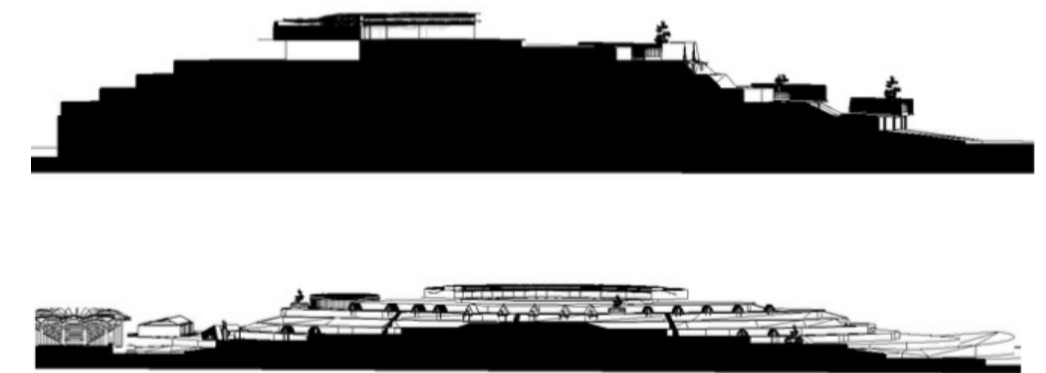


Luas: 20.500 m2
KDB: 60%
GSB: 10 m
KLB: maksimal 2 Lantai
Topografi: Berkontur Diakses dari jalan Jl. Telaga Warna, Dieng



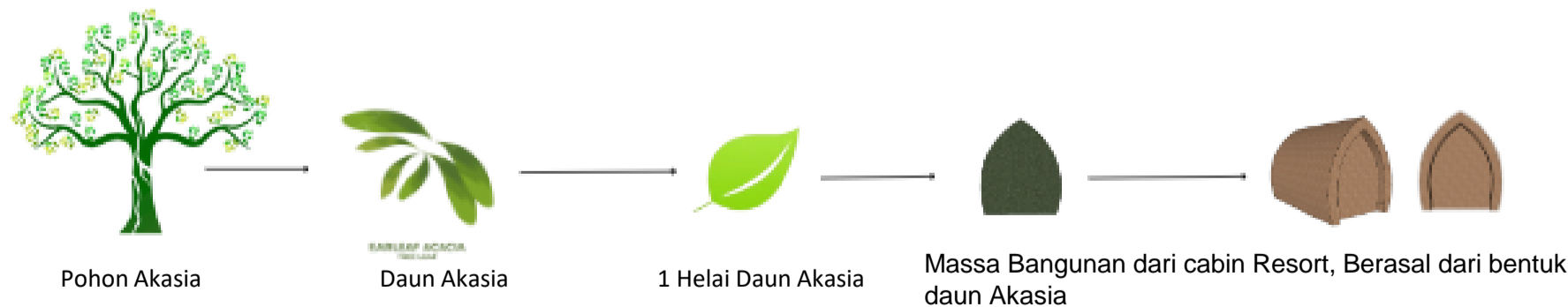
- Parkir, Area Service
- Open Space
- Lobby, Resepsionis, dan Area Pengelola
- Area Outbound
- Ballroom
- Bangunan Utama, Restaurant
- Cottage, Area Beristirahat dan menginap

POTONGAN

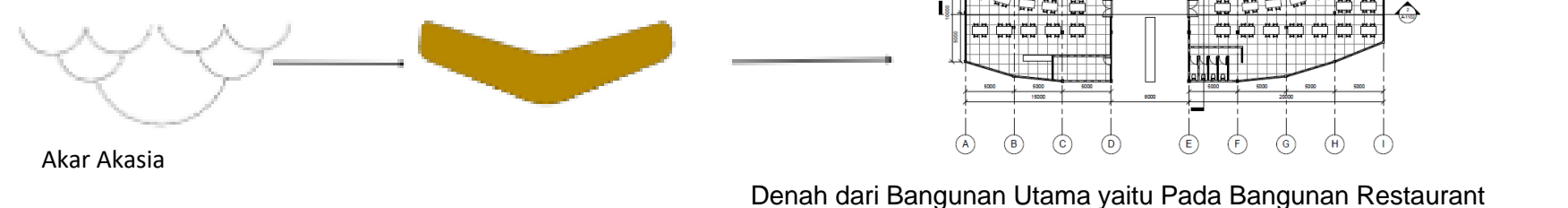


GUBAHAN MASSA

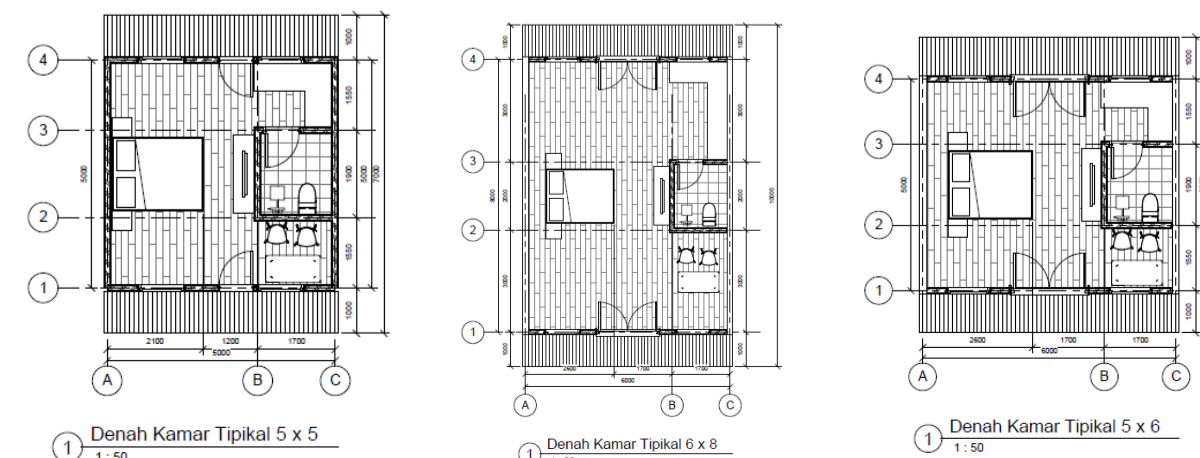
Konsep Dasar Bentuk Cottage berasal dari Tumbuhan Tanaman Akasia



Konsep Dasar Bentuk Bangunan Utama berasal dari Batang Tanaman Akasia



DENAH COTTAGE



FASILITAS

