

TA 156 RUMAH SUSUN MANGGARAI DENGAN PENDEKATAN INTERIORITAS

PENDAHULUAN

Berdasarkan data dari Dinas Perumahan Rakyat dan Kawasan Permukiman Provinsi DKI Jakarta, wilayah Jakarta Selatan merupakan wilayah dengan ketersediaan rumah susun paling sedikit, yakni hanya terdapat 3 unit rumah susun. Hal ini tentunya tidak dapat mengakomodasi kebutuhan akan hunian yang layak di wilayah Jakarta Selatan mengingat masih banyaknya wilayah perkampungan kumuh di Jakarta Selatan.

Pada tahun 2019, Pemerintah Provinsi DKI Jakarta mencanangkan program penataan perkampungan kumuh dengan konsep community action plan (CAP). Di wilayah Jakarta Selatan terdapat beberapa perkampungan kumuh yang akan ditata yang terletak di lima kelurahan, salah satunya adalah Kelurahan Manggarai.

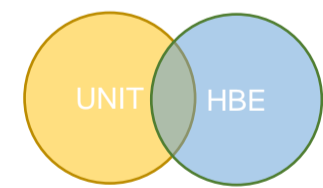
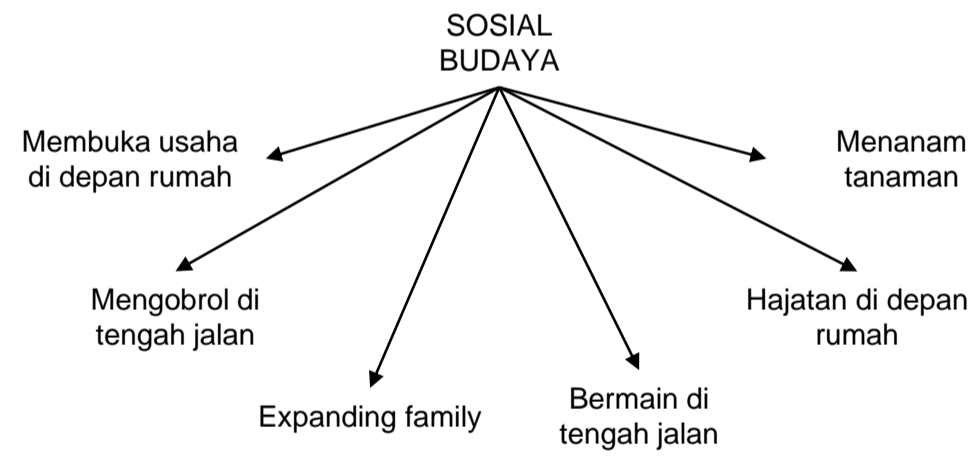
KONDISI EKSTING

Lokasi tapak berada di Kampung Manggarai Pasar yang sesuai namanya, mayoritas penduduk bermatapencaharian berdagang dari rumah atau home based enterprise. Rumah para masyarakat Manggarai Pasar rata-rata memiliki fungsi ganda yakni sebagai hunian dan sebagai tempat usaha.



PROGRAMMING

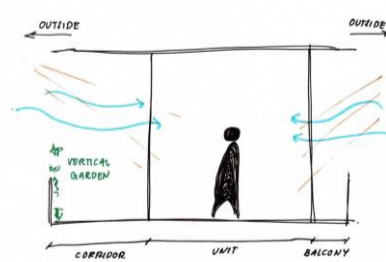
Perancangan Rumah Susun Manggarai ini memiliki konsep utama membawa experience kampung ke hunian vertical melalui interioritas dengan menghadirkan memori akan keadaan sosial budaya masyarakat Manggarai Pasar.



Adanya koneksi antara unit dan ruang usaha/HBE (Home Base Enterprise)



Penggunaan material yang familiar



Penggunaan single-loaded corridor untuk menghadirkan kesan 'landed'

REFERENSI

Atmodiwirjo, P. (2018). Editorial Multiple Perspectives on Interiority. Interiority, 1(1), 1–3.
 Atmodiwirjo, P., Andriyatmo, Y., & Ujung, V. A. (2015). Outside Interior: Traversed boundaries in a Jakarta urban neighbourhood. IDEA JOURNAL, 78–101.
 Atmodiwirjo, P., & Yatmo, Y. A. (2022). Interiority From the Body, Mind, and Culture. Interiority, 5(1).
 Ioannidou, E. (2021). Home no.7 (a sample of). Interiors, 11(1), 1–16.
 Salen, P. (2016). Interior Memory: A re-imagining of home. Interiors, 7(1), 73–90.
 Zouwer, N. (2019). Small objects as a transmitter of telling stories of belonging and migration. Interiors, 10(3), 155–171.

DETAIL TAPAK



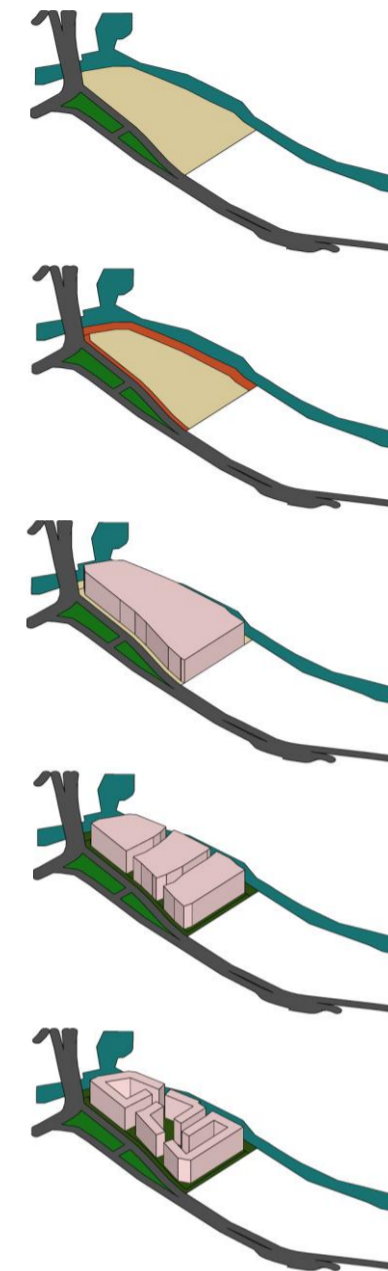
Utara : Sungai Ciliwung
 Timur : Kampung Manggarai Stasiun
 Selatan : Stasiun Manggarai
 Barat : Pintu Air Manggarai

Luas Tapak : 9.800 m2
 KDB : 55%
 KLB : 11
 GSB : 4 m (Jl. Manggarai Utara)
 GSS : 5 m (Sungai Ciliwung)
 Luas lantai dasar : KDB x Luas Lahan = 55% x 9800 = 5390 m2

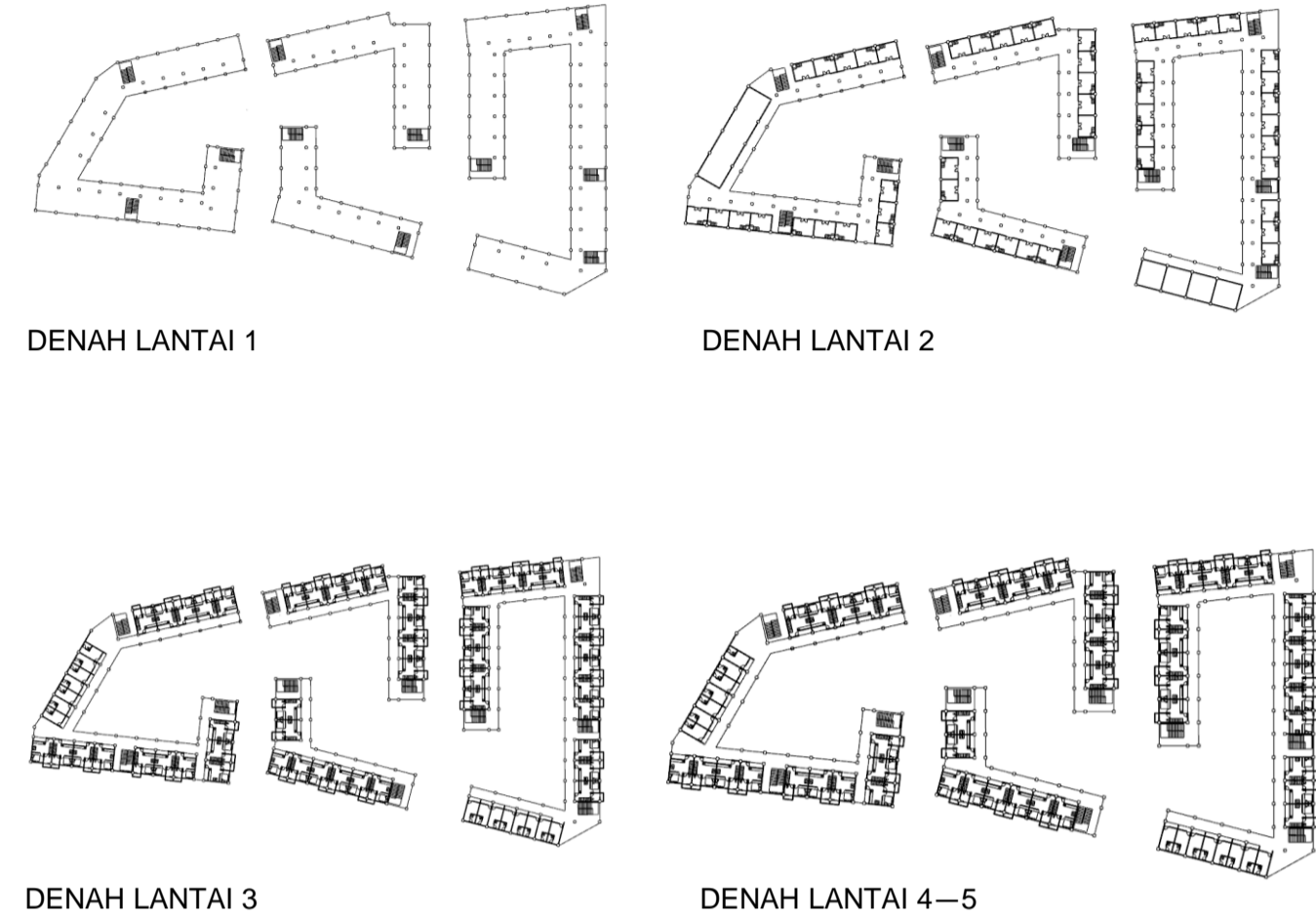
KONFIGURASI UNIT



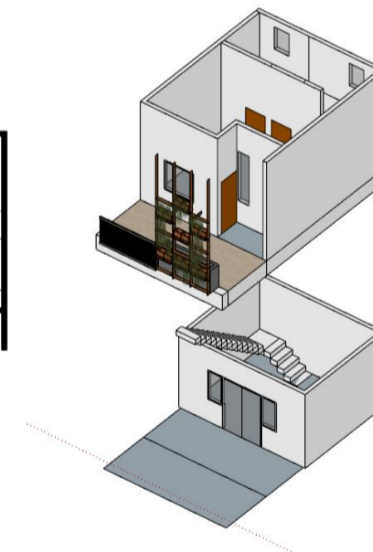
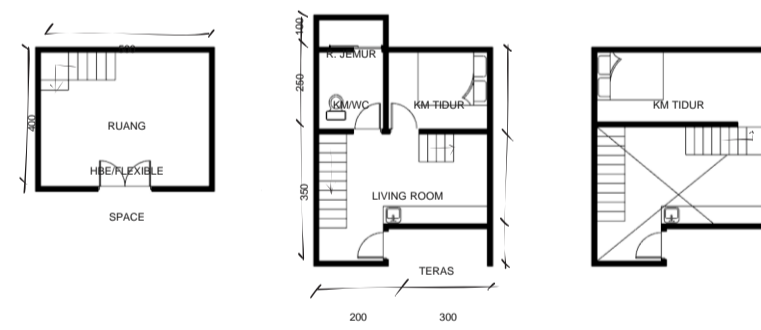
MASSING



DENAH



DETAIL UNIT



PERSPECTIVES



BIRD'S EYE PERSPECTIVE

