

LATAR BELAKANG

MASALAH

1. Kota Bogor memiliki kepadatan yang sangat tinggi yakni 6.662 jiwa/km²
2. Kota Bogor merupakan penyangga Ibu Kota Jakarta dari segi perekonomian.
3. Kota Bogor memiliki nilai suplai apartemen yang rendah di kuartal pertama tahun 2022.

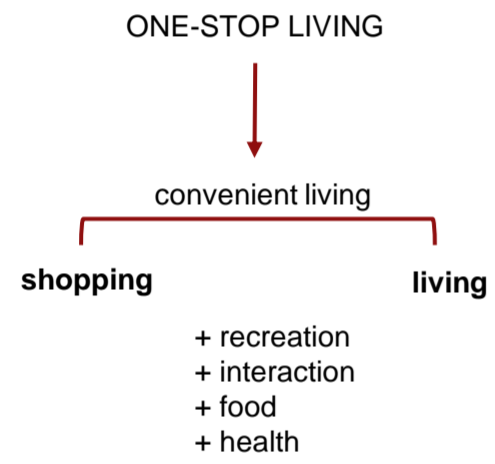
SOLUSI

Perencanaan dan Perancangan mixed-use building yakni Mall-Apartemen berkonsep one-stop living

TUJUAN

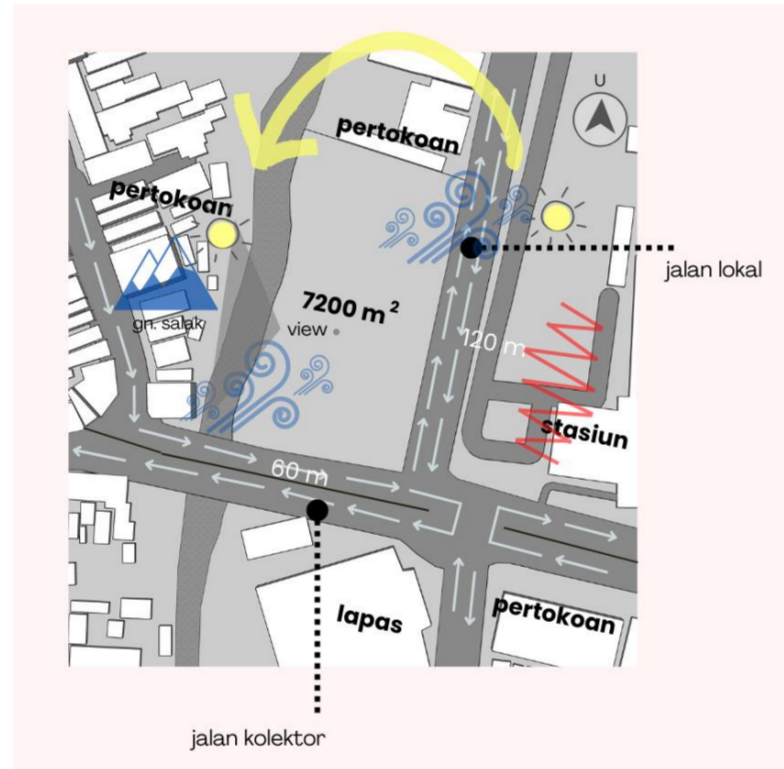
- Memfasilitasi warga kota bogor dengan hunian apartemen yang berkonsep one-stop living.
- Memfasilitasi perekonomian dan sosial warga kota bogor dengan pusat perbelanjaan.
- Mewujudkan mobilitas warga Kota Bogor yang lebih efisien.

KONSEP



dirancang mix-used building yang mengakomodasi berbagai aktivitas dengan jarak jangkauan yang nyaman.

SITE



DENAH

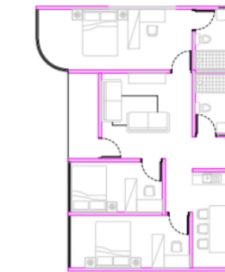
TYPE 1BR



TYPE 2BR



TYPE 3BR

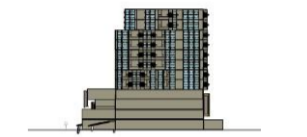


TAMPAK

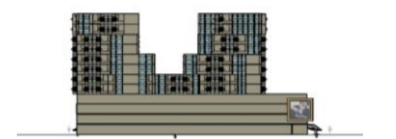
TAMPAK DEPAN



TAMPAK BELAKANG



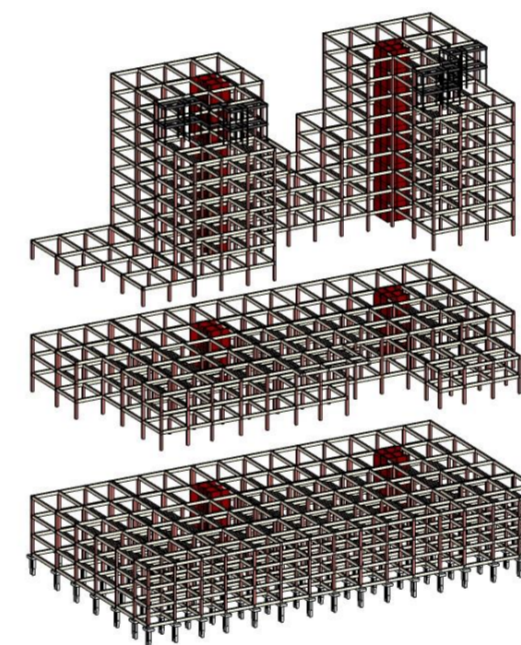
TAMPAK SAMPING KANAN



TAMPAK SAMPING KIRI



ISOMETRI



3-11F APARTEMEN

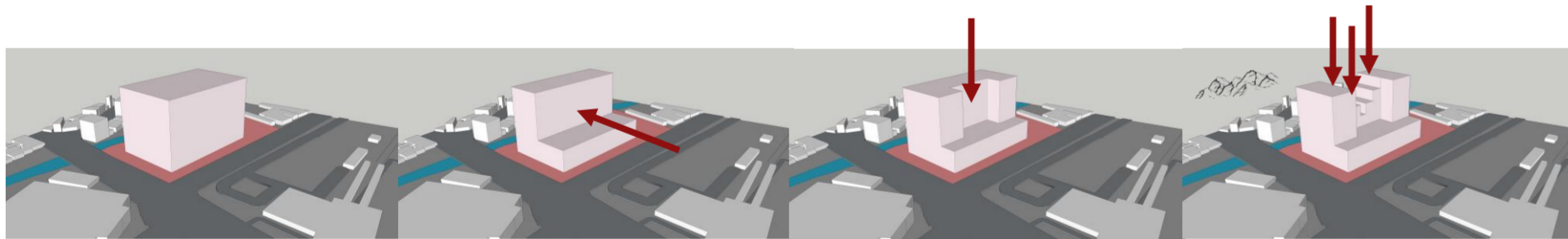
GF, 1F, 2F MALL

B1-3 BASEMENT

PERSPEKTIF

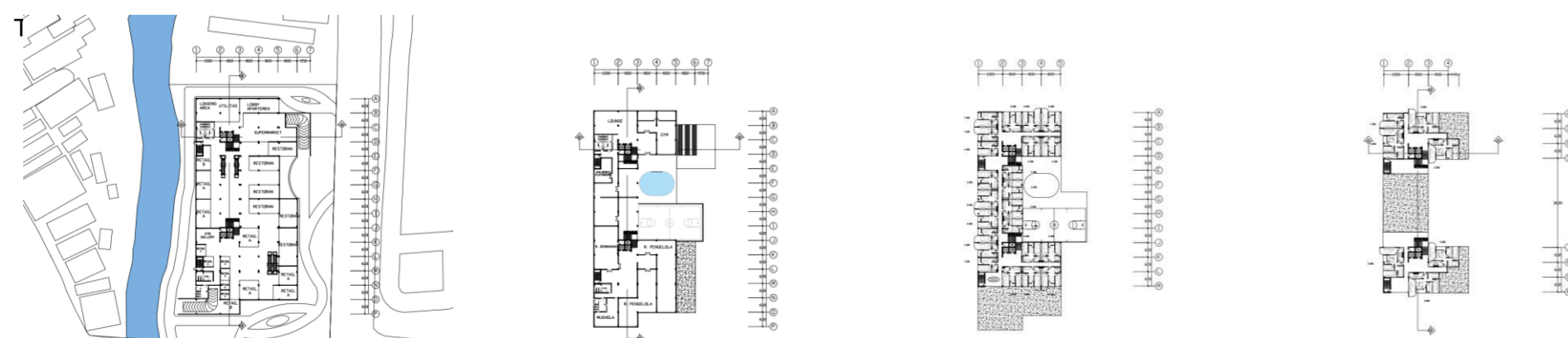


GUBAHAN MASSA



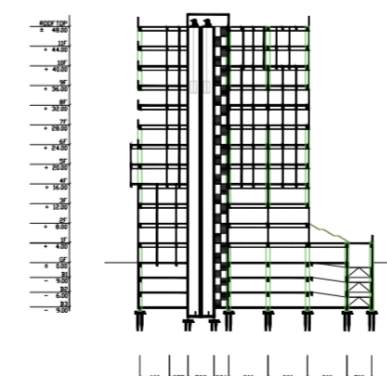
bentuk massa mengikuti bentuk tapak. substraksi tower apartemen menjauhi stasiun. substraksi untuk fungsi fasilitas outdoor. substraksi merespon view utama bangunan.

DENAH



POTONGAN

POTONGAN A-A



POTONGAN B-B

