

SVARGABUMI ADILUHUNG

LATAR BELAKANG



Merebaknya tempat wisata di Kabupaten Sleman perlu diimbangi dengan pemenuhan akomodasi penginapan.

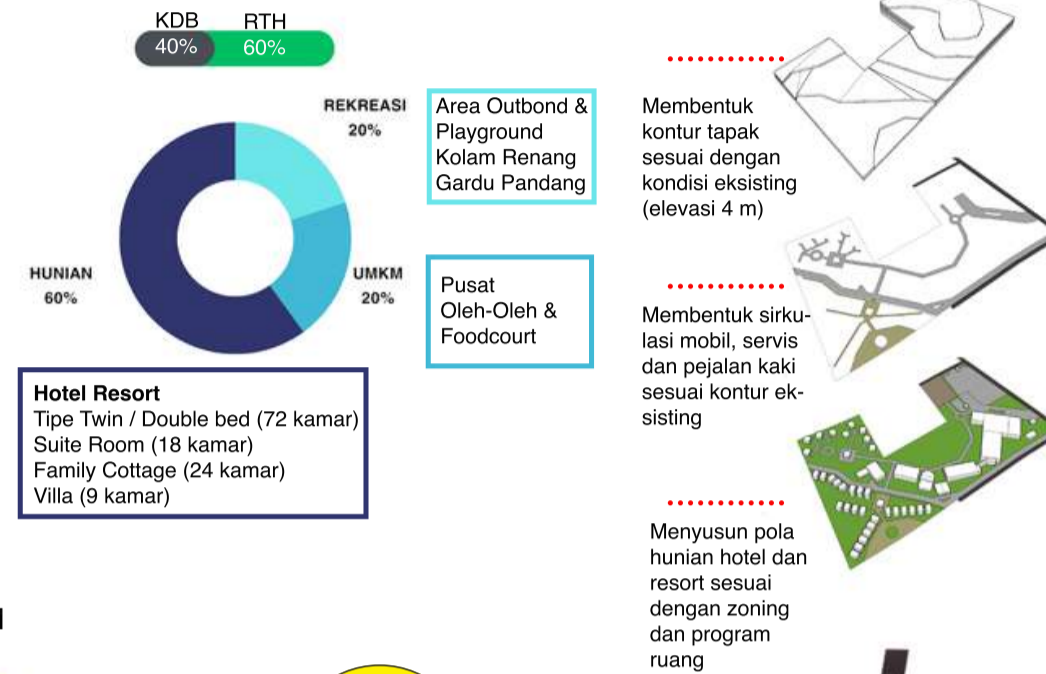


Pandemi COVID 19 yang selama ini melanda Indonesia memunculkan persepsi baru akan tren pariwisata terutama pada aspek akomodasi yaitu model villa atau resort karena tingkat sanitasi yang tinggi dan terdapat sarana rekreasi di lokasi penginapan. (RPJMD Kab. Sleman 2021-2026)

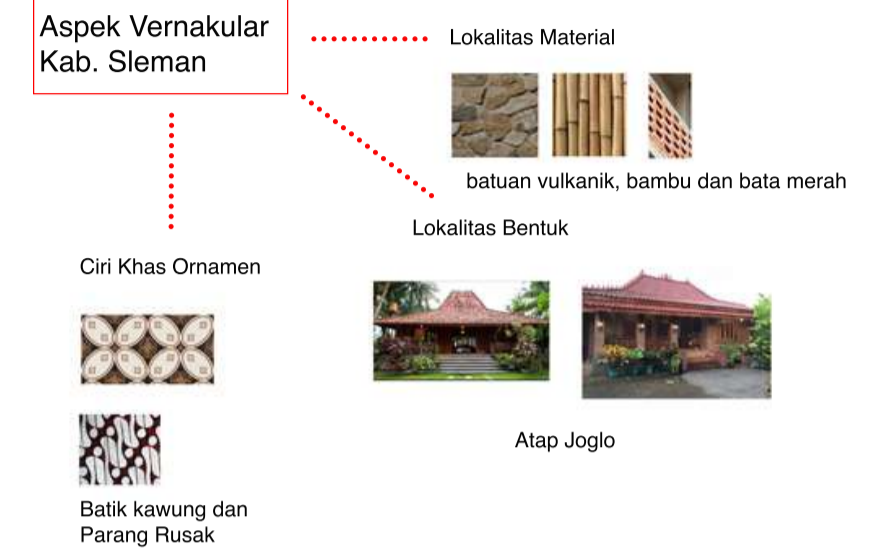


Untuk menaikkan taraf perekonomian masyarakat, integrasi UMKM pada akomodasi penginapan dapat menjadi jaringan pemasaran yang baik bagi UMKM yang belum bisa mengakses pasar yang lebih luas.

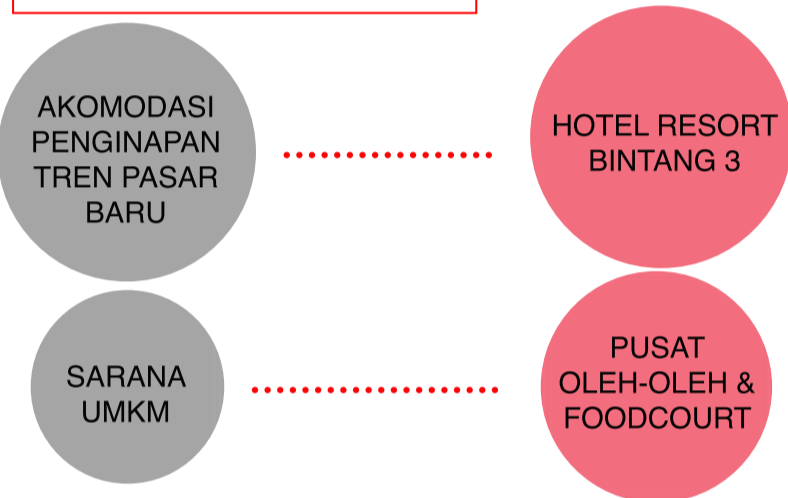
PROGRAMMING



KONSEP ARSITEKTUR



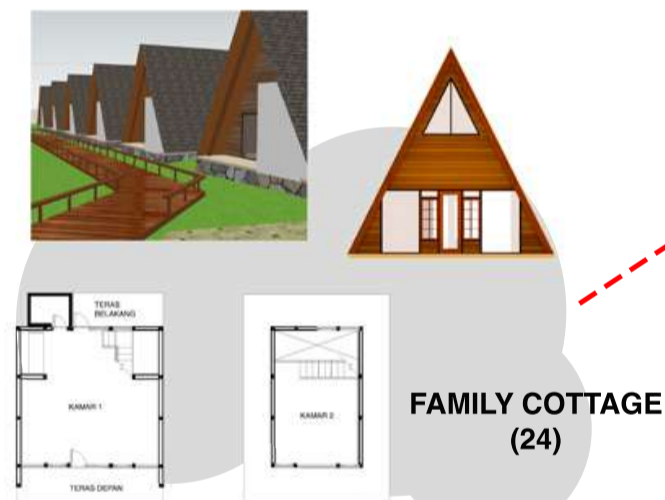
RUMUSAN ISU UTAMA



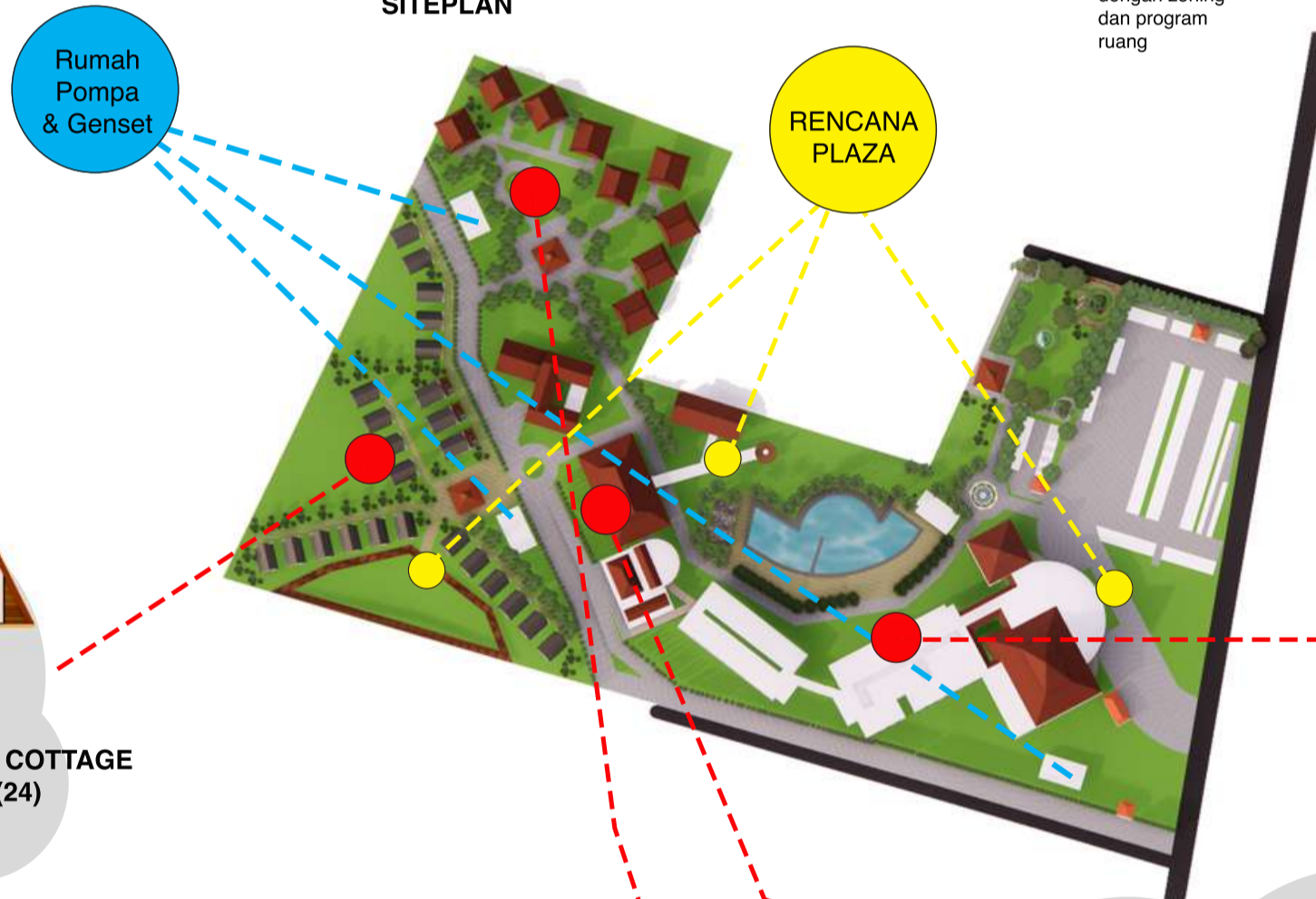
VISI PROJECT

Membantu memenuhi kebutuhan akomodasi penginapan sesuai dengan tren pasar pasca pandemi COVID-19 dengan dilengkapi sarana penunjang UMKM

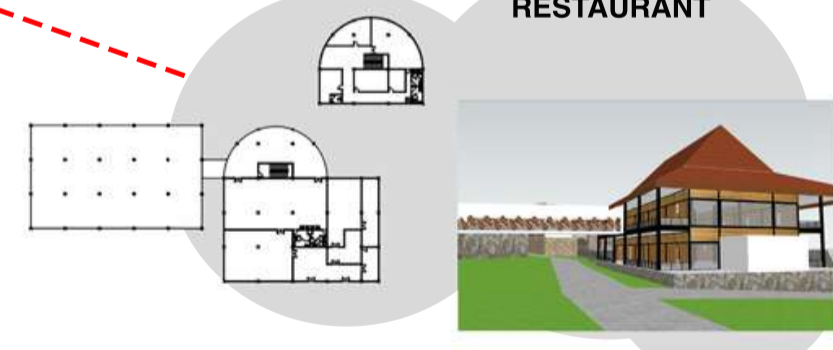
PENERAPAN DESAIN



SITEPLAN



RESTAURANT



VILLA (9)

