

TA 156 HUNIAN VERTIKAL KHUSUS LANSIA DENGAN KONSEP COMMUNAL LIVING

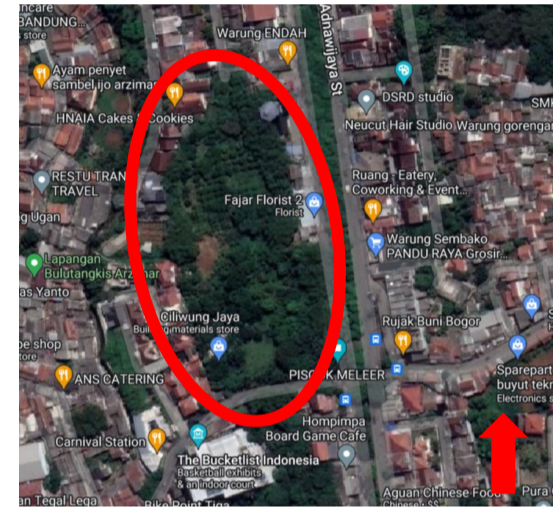
LATAR BELAKANG

Fenomena Ageing Population di 10 tahun hingga 30 tahun yang akan datang, puncaknya pada tahun 2050. Peningkatan jumlah populasi lansia tidak sejalan dengan ketersediaan hunian ramah lansia. Kebutuhan hunian ramah lansia sejalan atau dapat dilihat dari rencana Wali Kota Bogor untuk merancang Kampung Lansia. Karakteristik dan kondisi lansia yang berbeda-beda satu individu dengan yang lainnya

KONSEP DESIGN

- Karakteristik User = Lansia dengan kondisi dan kebutuhan khusus yang berbeda-beda.
- User Based Issue = Penghuni dapat merasa aman dalam menjalankan aktivitas, lansia membutuhkan perhatian
- Communal Living = User memiliki area privat dan komunal untuk menunjang Interaksi sosial dengan individu lain menghindari potensi isolasi diri, Setiap penghuni dapat memberikan kontribusi masing-masing dalam kegiatan komunitas.
- Hunian Ramah Lansia = Desain yang memudahkan dan aman untuk lansia/user dalam beraktivitas.

SINTESA TAPAK

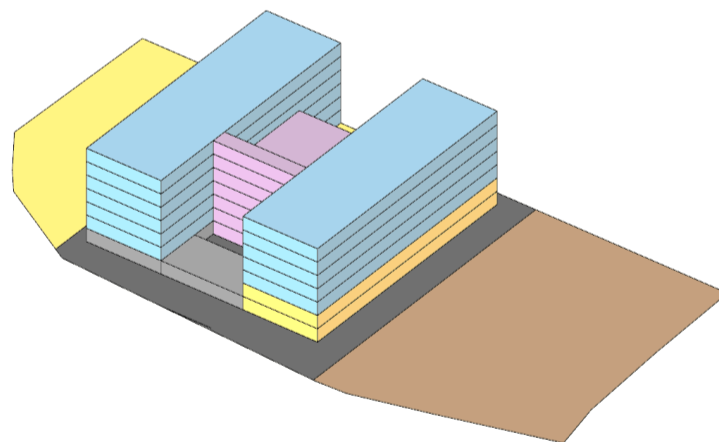


- Lokasi = Jalan R. H. Moh Tohir, Kec. Bogor Utara, Kota Bogor, Jawa Barat.
- Luas tanah = 10.500 m²
- Orientasi = Selatan
- Batas administratif
 - o Utara = Permukiman & Pertokoan
 - o Timur = Permukiman & Pertokoan
 - o Selatan = Pertokoan
 - o Barat = Permukiman
- KDB = 50%
- GSB = 3 m
- KLB = max 5
- KDH = 15 %
- Basement = 2 lantai

ZONASI & GUBAHAN MASSA

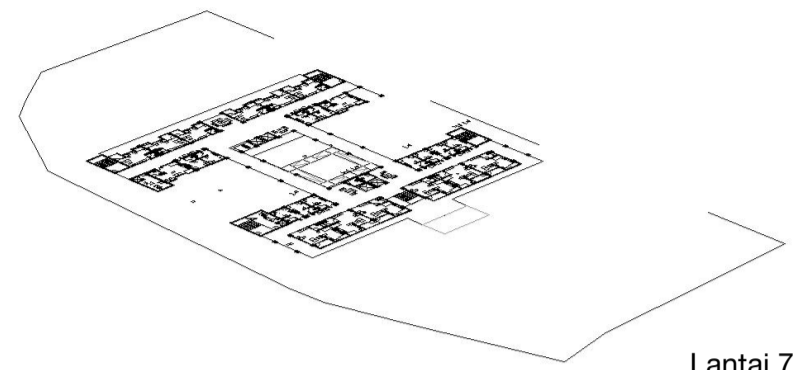


SITE PLAN

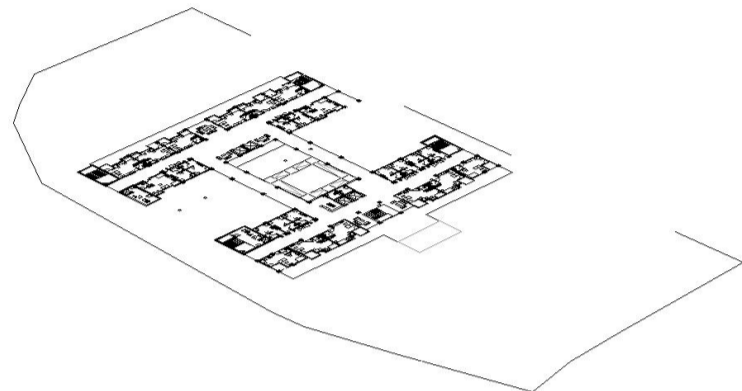


POTONGAN

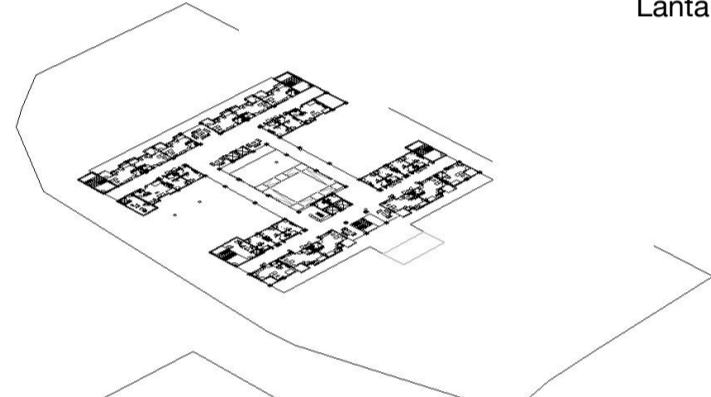
DENAH



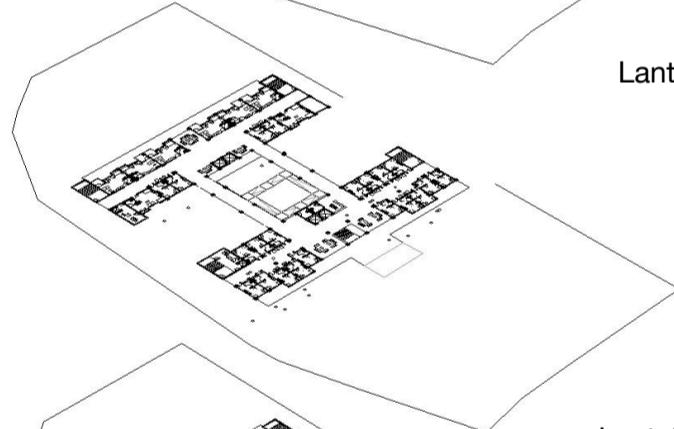
Lantai 7



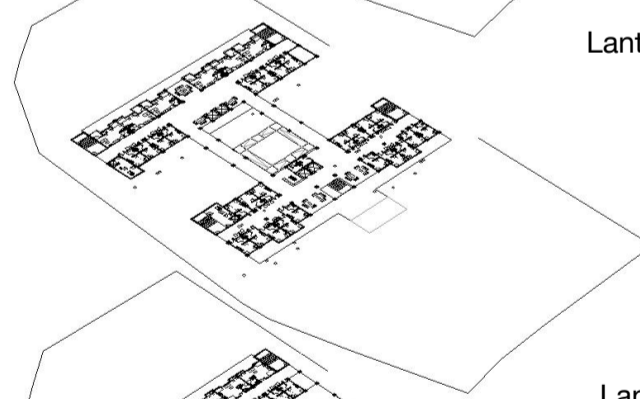
Lantai 6



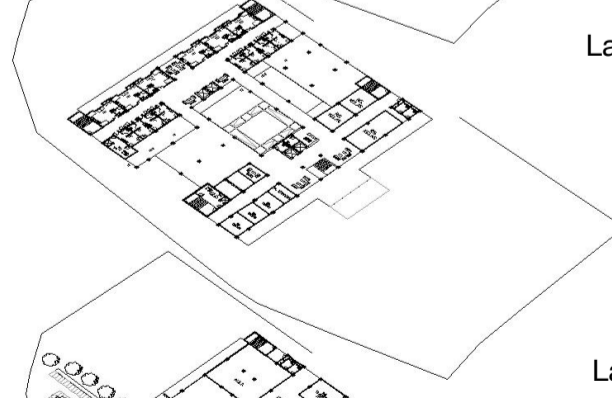
Lantai 5



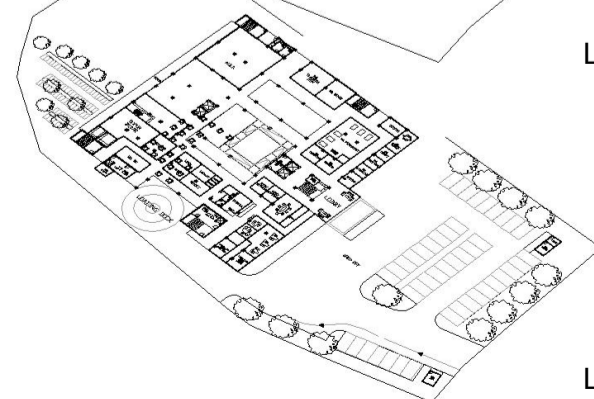
Lantai 4



Lantai 3



Lantai 2



Lantai Dasar

GAMBAR TAMPAK



Tampak Timur

PERSPEKTIF

