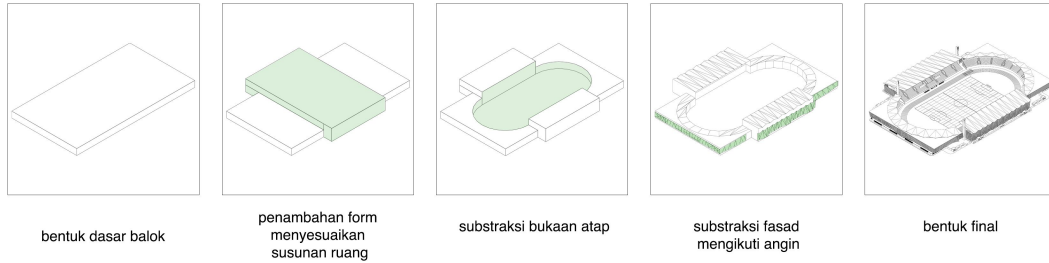
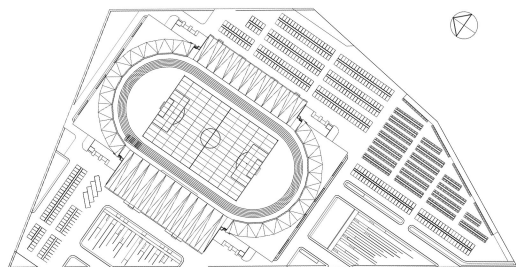




TRANSFORMASI BENTUK



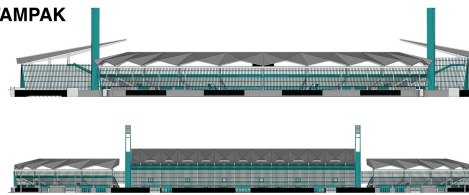
SITEPLAN



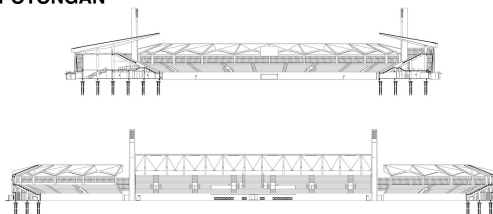
Massa bangunan dan area parkir dibuat dengan grid untuk merespon hubungan bangunan dengan tapak.

Bentuk bangunan memiliki bentuk dasar balok dengan modifikasi pada bagian sisi sebagai penyesuaian dengan ruang-ruang di dalamnya.

TAMPAK



POTONGAN



LATAR BELAKANG

Stadion sebagai tempat untuk menyelenggarakan event olahraga harus memiliki fasilitas dan kualitas yang memenuhi standar sehingga dapat dilaksanakan dengan baik. Redesain stadion trikoyo Klaten sebagai arena untuk menyelenggarakan event olahraga baik sepak bola maupun atletik dengan standar sesuai PSSI.

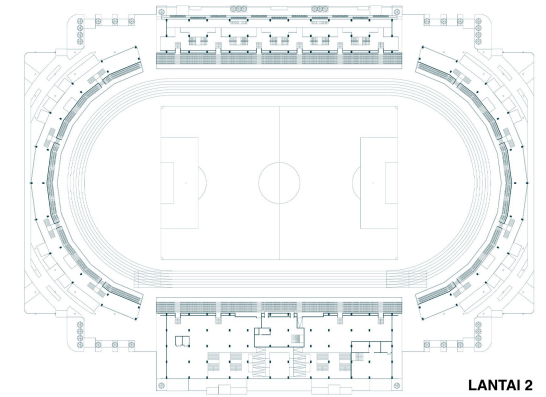
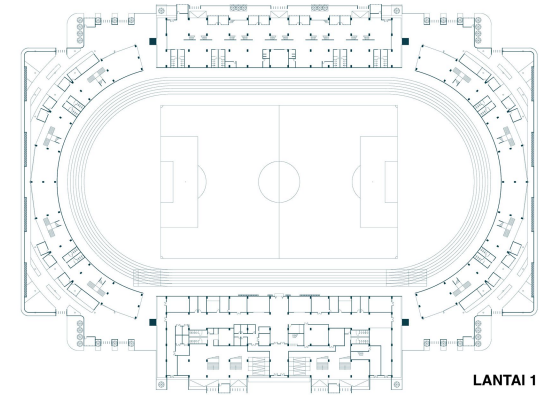
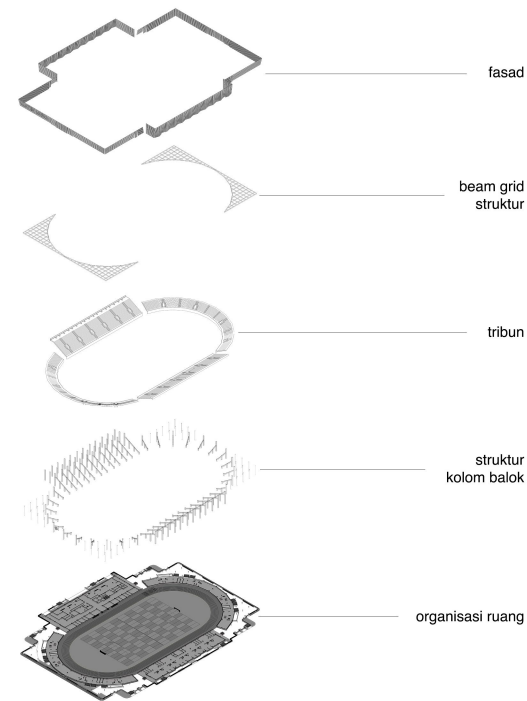
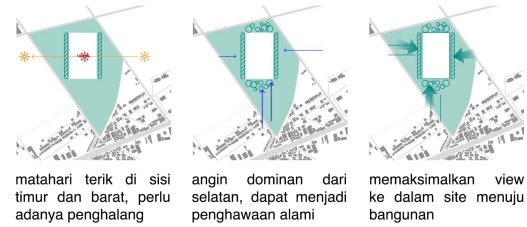
KONSEP

Perancangan Redesain Stadion Trikoyo Klaten dengan tipe B dengan fasilitas penunjang olahraga meliputi atletik dan fasilitas gym, serta dengan fasilitas penunjang lain seperti kios maupun retail yang terdapat pada kawasan stadion.

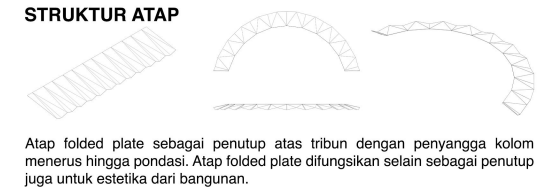
Arsitektur Hijau merupakan konsep yang dipilih dalam perancangan stadion Trikoyo. *Green Architecture* merupakan konsep yang mengurangi pengaruh negatif dari bangunan yang dibuat bagi lingkungan sekitar.

Architecture as aesthetic diterapkan pada penggunaan struktur folded plate sebagai atap sekaligus difungsikan sebagai estetika.

SINTESA SITE



STRUKTUR ATAP



FASAD

