

LATAR BELAKANG

ISU

Keinginan pemerintah Jawa Barat

Asosiasi Industri Kreatif Depok (AIKD) tidak memiliki tempat tetap untuk setiap acaranya

Tenaga kerja kreatif industri kreatif meningkat diatas 5% pertahunnya

SOLUSI

Fasilitas fisik untuk membantu perkembangan bisnis industri kreatif

Mengembangkan Industri Kreatif?

Edukasi

+

Inkubasi

+

Komersial

TIGA SUB SEKTOR INDUSTRI KREATIF TERTINGGI DI KOTA DEPOK

KULINER

MODE

KRIYA

PRODUK

Olahan tanaman palawija dan biofarmaka

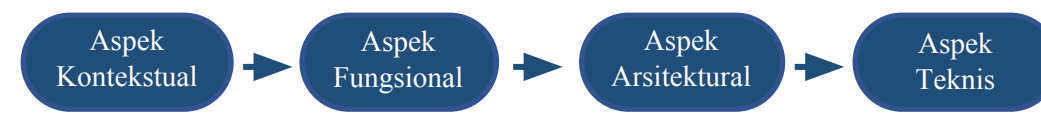
Berbasis bahan-bahan natural maupun daur ulang

Media kayu dan kain dengan material daur ulang dengan ciri khas lokal

PROSES PRODUKSI

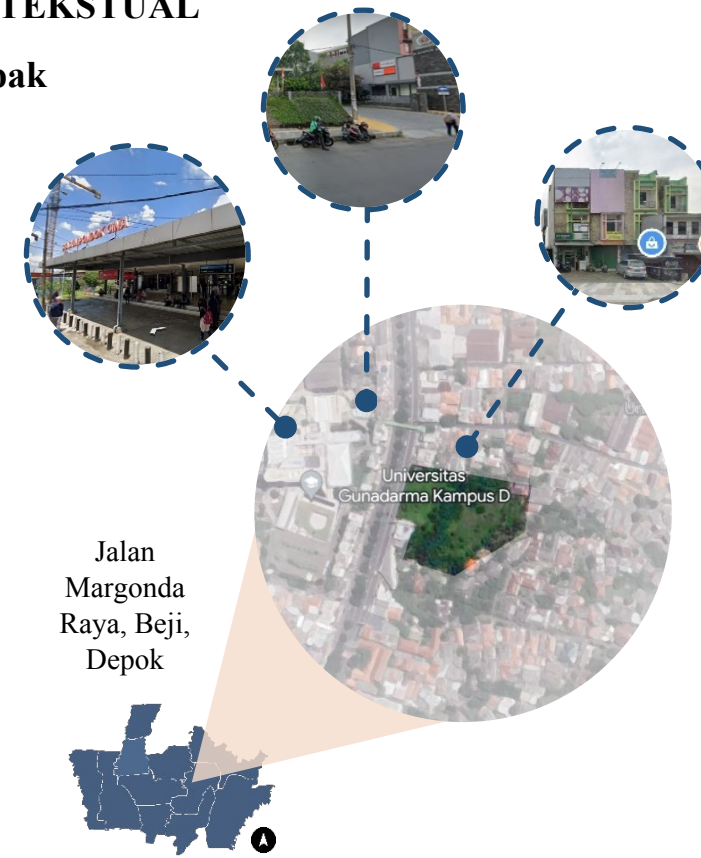
Persiapan	Kreasi	Kreasi
 Memilih dan membersihkan bahan	 Menggambar desain, memilih bahan	 Menggambar desain, memilih media
Pengolahan	Produksi	Produksi
 Mengolah, memotong, blender, dan lain-lain	 Mengolah, mengukur, memotong, dan lain-lain	 Mengolah, mengukur, memotong, dan lain-lain
Penyajian	Distribusi	Distribusi
 Mengemas, menyajikan, menjual	 Mengemas, menyajikan, dan menjual	 Mengemas, menyajikan, dan menjual

PROSES EKSPLORASI DESAIN



ASPEK KONTEKSTUAL

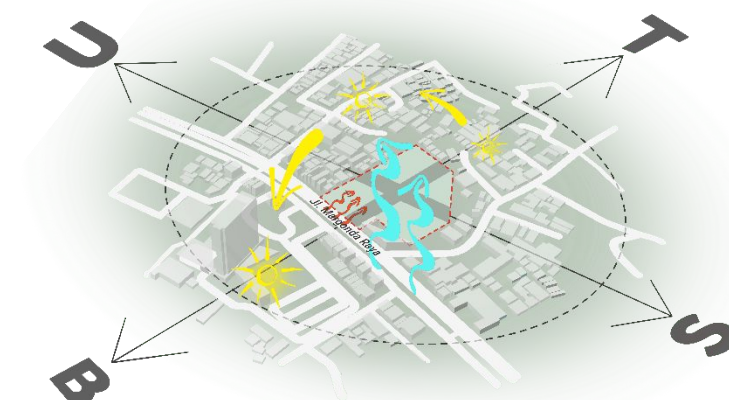
Lokasi Tapak



Luas
 15.000 m²

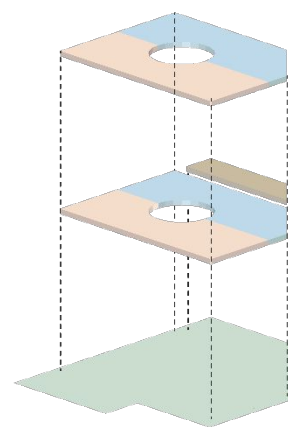
Regulasi
 KDB : 60% x 15.000 m² = 9.000 m²
 KLB : 6 lantai
 GSB : Arteri Sekunder, 10 m

Analisis Tapak



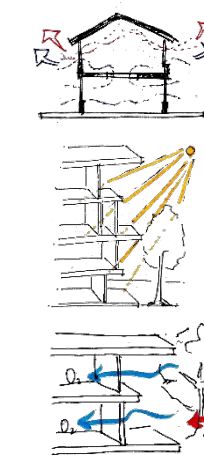
Arah Matahari
 Arah Angin
 Kebisingan

Respon Zonasi



Meletakkan area yang butuh ketenangan di belakang tapak

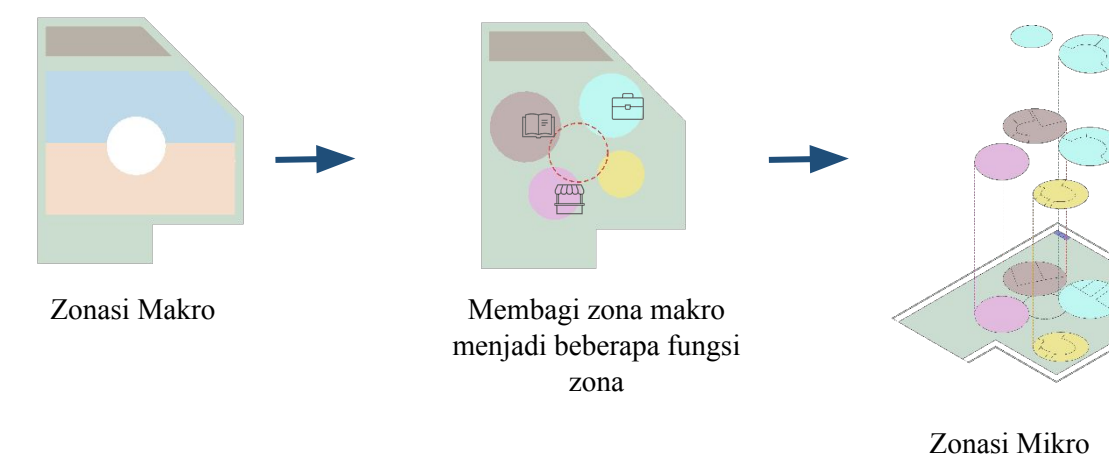
Respon Teknis



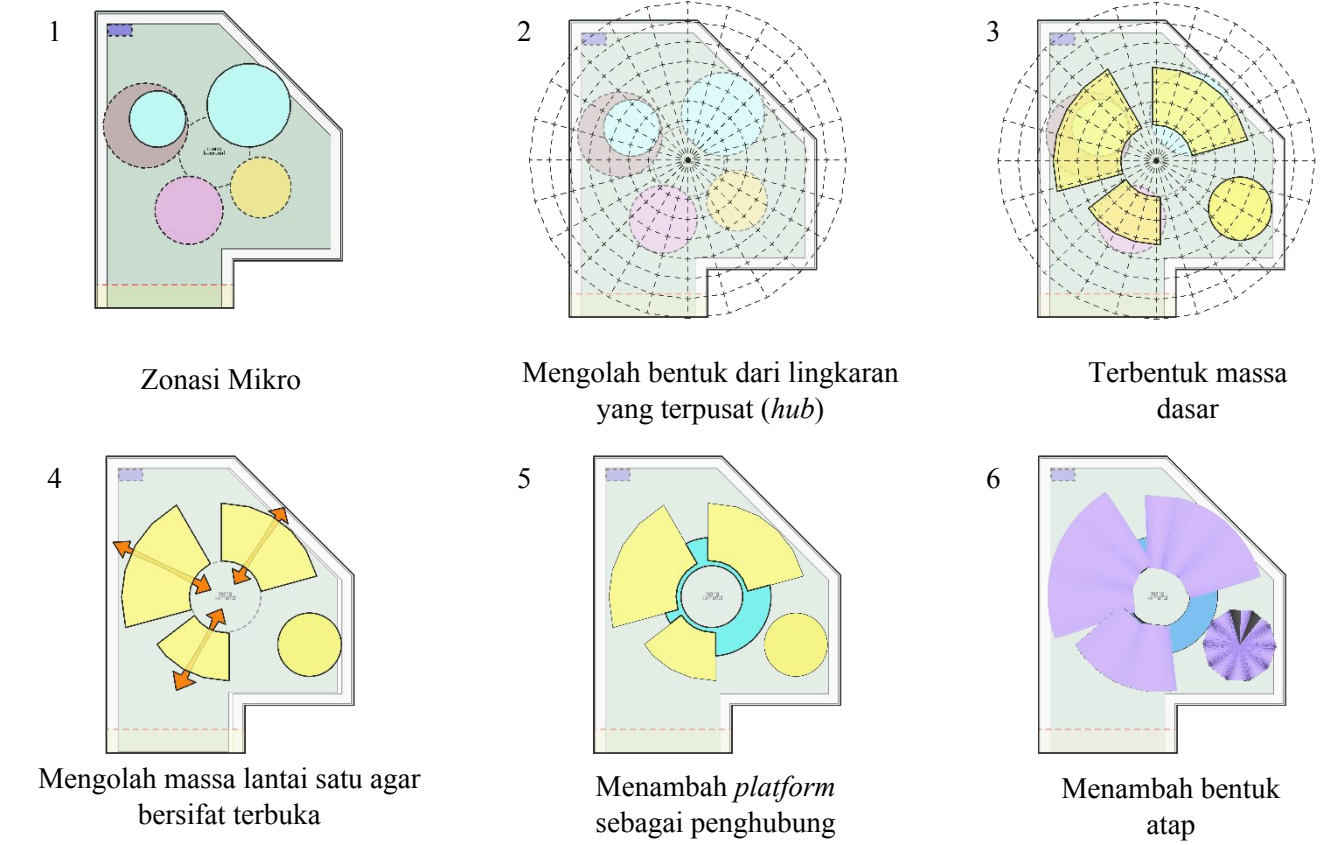
Menciptakan cross ventilation, secondary skin, dan memanfaatkan vegetasi

ASPEK FUNGSIONAL

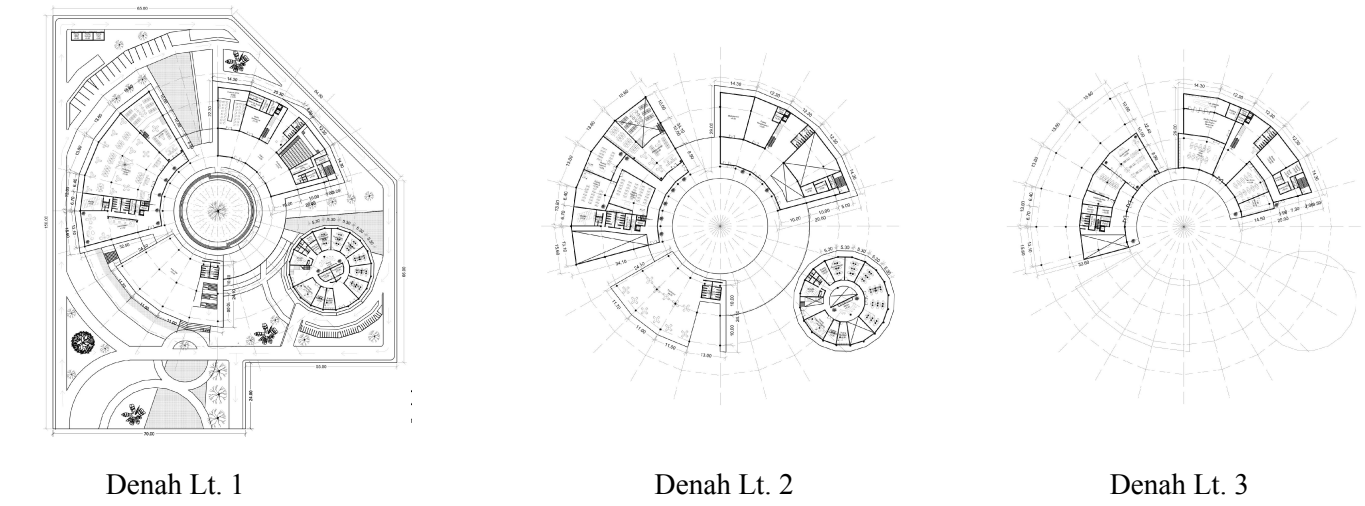
Zonasi Makro □ Zonasi Mikro



ASPEK ARSITEKTURAL
 Gubahan Massa



Denah



Potongan

