

PENDAHULUAN
LATAR BELAKANG/ISU

Rendahnya literasi di Indonesia dimana Indonesia menempati peringkat 62 dari 70 literasi di dunia menurut PISA (*Program for International Student Assessment*) (OECD, 2019). Tingkat literasi di Jawa tengah sendiri berada di peringkat 10 terbawah literasi di Indonesia dengan 33.3% aktivitas literasi menurut Indeks Alibaca (Aktivitas Literasi Membaca) yang dikeluarkan oleh kemendikbud (Solihin, et.al, 2019). Selain itu, Pada RPJPD (Rencana pembangunan jangka panjang daerah) Jawa Tengah juga dituliskan diperlukannya pengembangan perpustakaan sebagai sarana penyebaran informasi, ilmu pengetahuan, hasil penelitian, dan penemuan lainnya kepada masyarakat (BAPPEDA Jawa Tengah, 2019).

JUMLAH PENGUNJUNG



0,005 per kapita per tahun
592 orang per hari

JUMLAH KOLEKSI BUKU



0,01 per kapita per tahun
421.155,6 judul per hari

PEMOGRAMAN ARSITEKTUR
LOKASI TAPAK



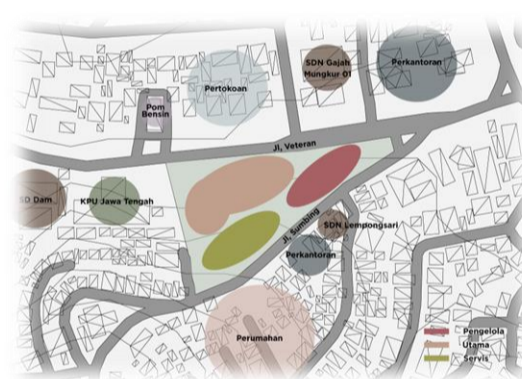
Luas Tapak : 10.323 m²
KDB : 50%
KLB : 2,6 (fasilitas umum)
GSB : 10 m
Max Level : 7 lantai (fasilitas umum)

Batas Tapak :
Utara - Jl. Veteran
Selatan - Jl. Sumbing
Barat - Perumahan, KPU Jawa Tengah
Timur - Jl. Veteran

ANALISA TAPAK

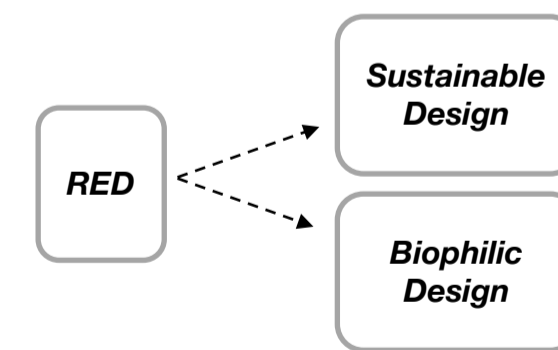


ZONING



PROPOSAL DESAIN

KONSEP
Restorative Environment Design (RED)



PENERAPAN KONSEP PADA GUBAHAN
Sustainable Design

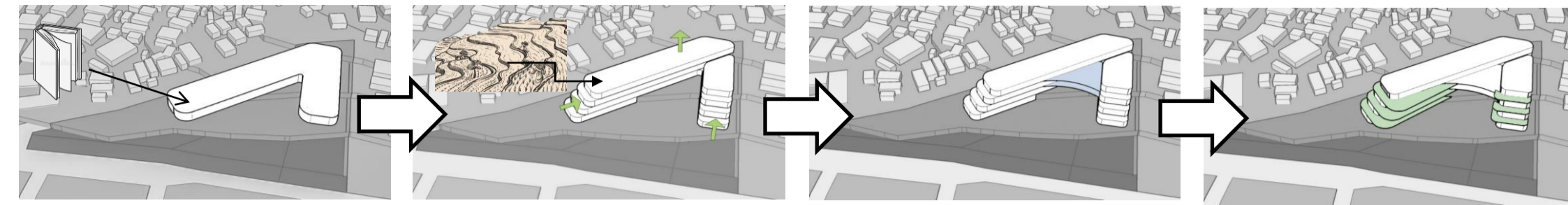
- Ekonomi**
Menggunakan material lokal Jawa Tengah seperti kayu
- Lingkungan**
Menggunakan material ramah lingkungan seperti, kayu dan bambu
- Komunitas**
Ruang terbuka sebagai wadah komunitas

PENERAPAN KONSEP PADA GUBAHAN
Biophilic Design

- Terasering pada massa**
 - Biomorphic Forms & Patterns
 - Complexity & Order
- Tanaman**
 - Visual Connection with Nature
 - Thermal & Flow Variability (buffer)
- Kaca dan jendela**
 - Dynamic & Diffuse light
 - Thermal & Flow Variability

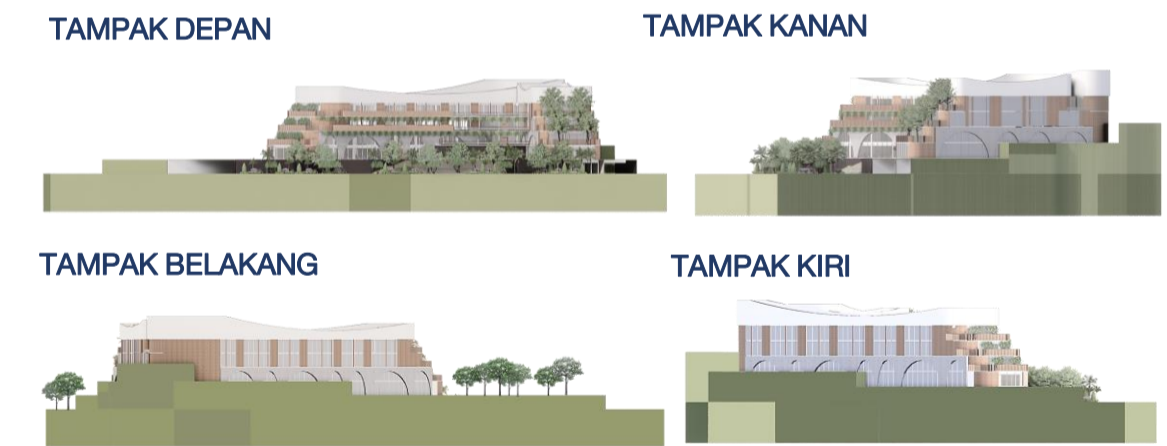
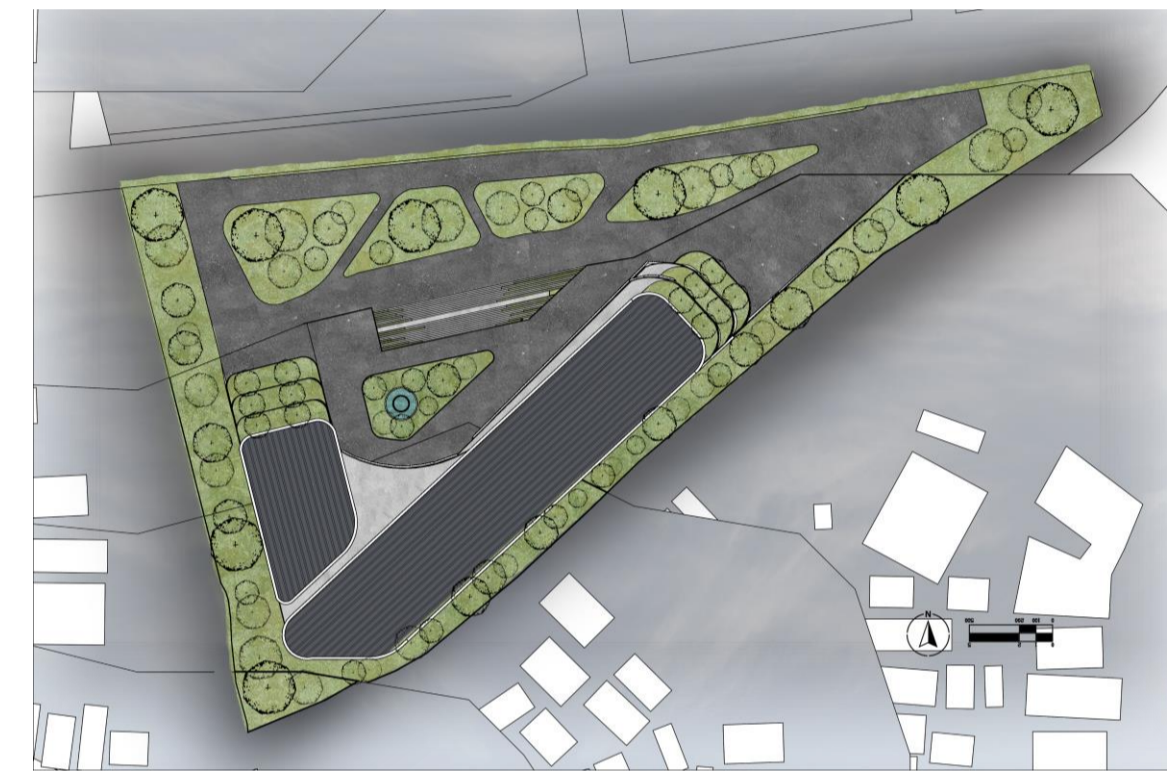
- Waterscape**
 - Presence of Water
 - Visual Connection with Nature
- Kayu dan bata ekspos**
 - Material Connection with Nature
 - Non-Visual Connection with Nature

GUBAHAN MASSA

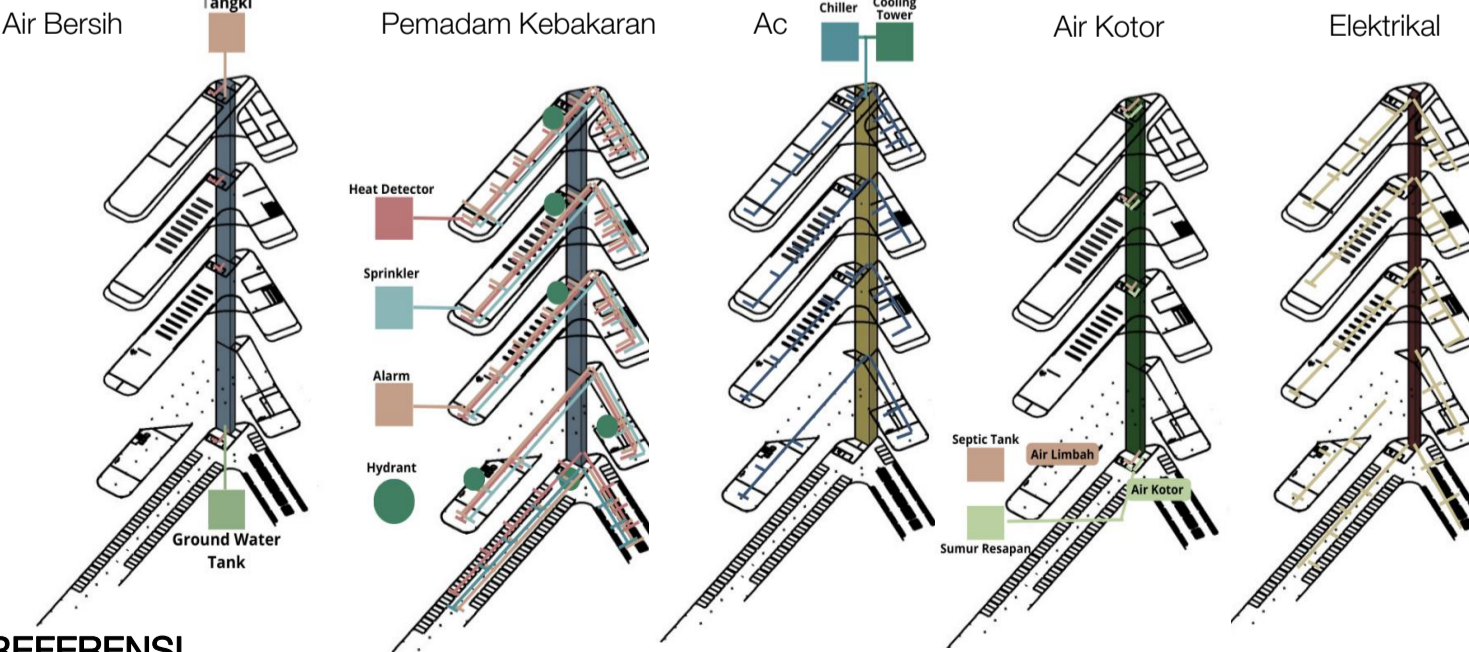


Terinspirasi dari bentuk buku terbuka yang kemudian disusun mengikuti bentuk tapak
Kemudian massa bangunan dibuat menyerupai terasering sebagai biomorphic dari konsep biofilik.
Pada fasad bangunan diberi open space sebagai wadah komunitas
Pada sekitar bangunan diberi balkon sekaligus sebagai area hijau bangunan

PENERAPAN DESAIN
SITEPLAN



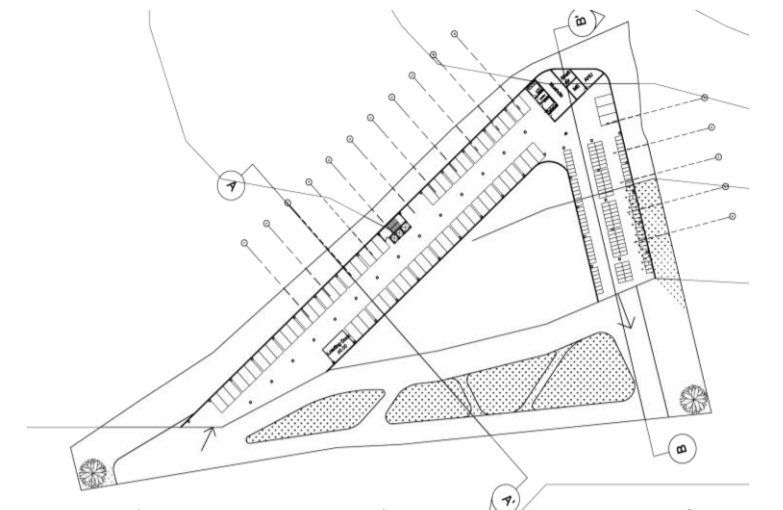
UTILITAS



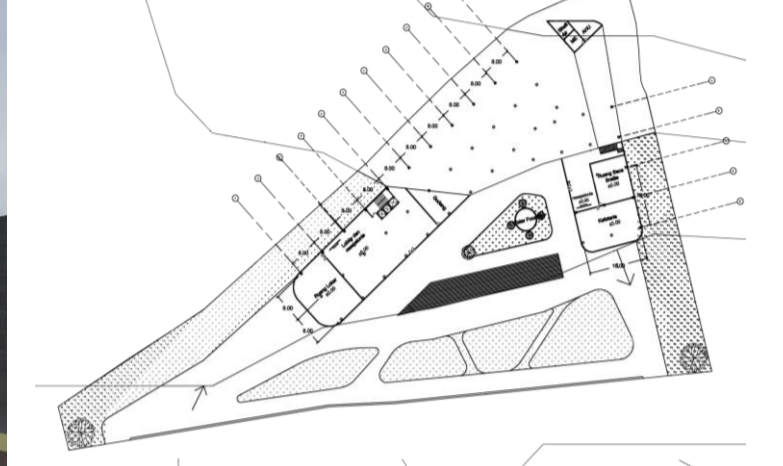
REFERENSI

BAPPEDA Provinsi Jawa Tengah. 2019. Rencana Pembangunan Jangka Panjang Daerah (RPJPD) Provinsi Jawa Tengah Tahun 2005 - 2025. Kota Semarang.
OECD. 2019. PISA 2018 Assessment and Analytical Framework PISA. Paris: OECD Publishing.
Solihin. Lukman, Dkk, , 2019, Indeks Aktivitas Literasi Membaca 34 Provinsi, Jakarta: Pusat Penelitian dan Kebudayaan, Badan Penelitian dan Pengemangan, Kementerian Pendidikan dan Kebudayaan.

DENAH BASEMENT



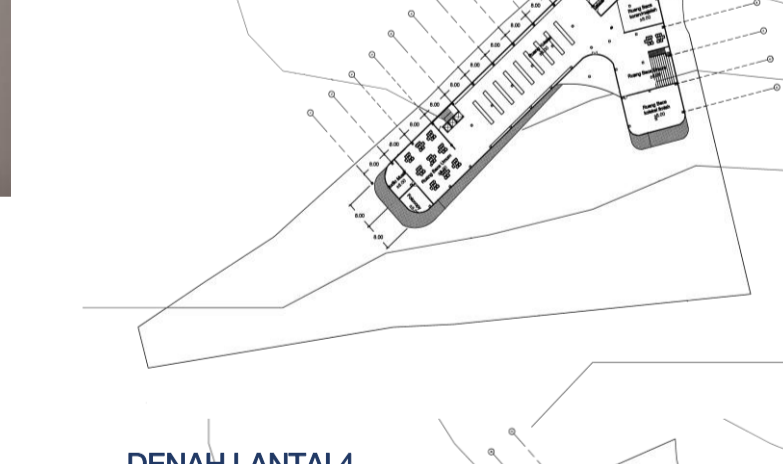
DENAH LANTAI 1



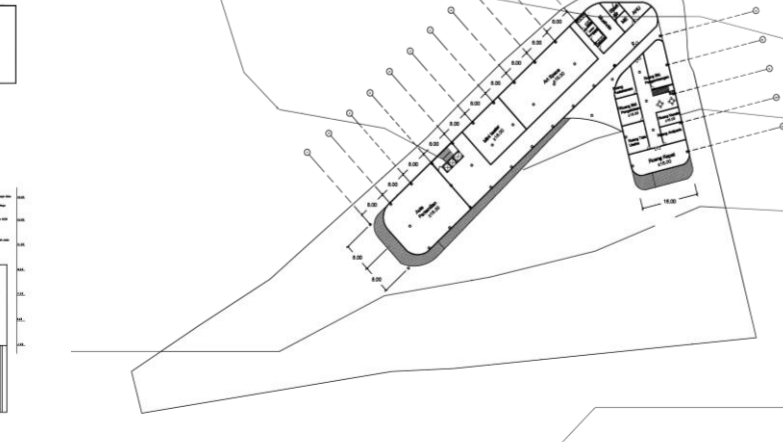
DENAH LANTAI 2



DENAH LANTAI 3



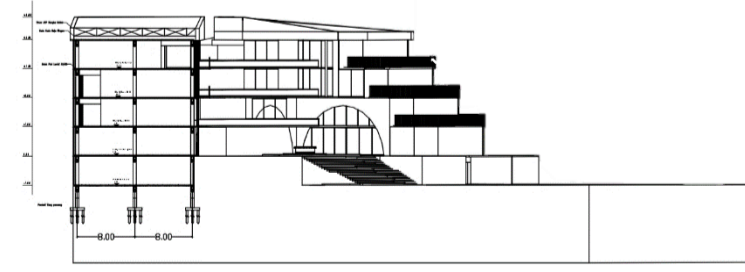
DENAH LANTAI 4



PERSPEKTIF EXTERIOR DAN INTERIOR



POTONGAN A - A'



POTONGAN B - B'

