

LATAR BELAKANG

Kabupaten Garut merupakan salah satu Kabupaten yang dikenal kaya akan pantai, khususnya ada di wilayah Garut bagian selatan. Pantai Rancabuaya sendiri merupakan salah satu pantai yang banyak digemari oleh para wisatawan. Pantai ini sendiri terletak sekitar 120 km dari pusat Kabupaten Garut, sehingga dapat dengan mudah dijangkau oleh kendaraan pribadi, yakni tepatnya terletak di sebelah barat yang langsung berbatasan dengan Samudera Hindia. Keindahan pantai ini dapat terlihat dari landscape pantainya yang berada pada ketinggian 0-200 mdpl, dengan ombak yang cukup besar.

Letaknya yang strategis yang berjarak 120 km dari Pusat Kota Garut yang dapat ditempuh melalui kendaraan pribadi, akses jalan yang baik dan plang penunjuk arah yang membantu memudahkan perjalanan pengunjung menjadikan Kawasan Wisata Rancabuaya memiliki potensi wisata yang tinggi. Tetapi, terdapat beberapa masalah pada Kawasan Wisata Rancabuaya seperti kurangnya fasilitas yang dapat dinikmati oleh para wisatawan menjadikan pantai ini kurang terekspos oleh masyarakat luas. Selain itu, beberapa fasilitas yang ada di Kawasan Wisata Rancabuaya yang dapat dinikmati oleh para wisatawan seperti hotel, villa, gazebo, toilet, dan warung makan minum kurang terawat sehingga kawasan wisata ini kurang terekspos oleh masyarakat luas.

Berdasarkan paparan di atas, maka diperlukan adanya Beach Resort Hotel dengan konsep Arsitektur Tradisional Sunda agar dapat mengoptimalkan potensi wisata yang tinggi yang ada di Kawasan Wisata Rancabuaya.

SITE EKSTING



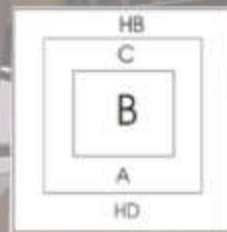
Peraturan Rencana Tata Ruang Wilayah Kabupaten Garut

KDB : 40%
KLB : 6 lantai
GSB : 15 meter
KDH : 15%

luas lahan : 20.00 m²
total program ruang : 6.645 m²

arsitektur tradisional sunda

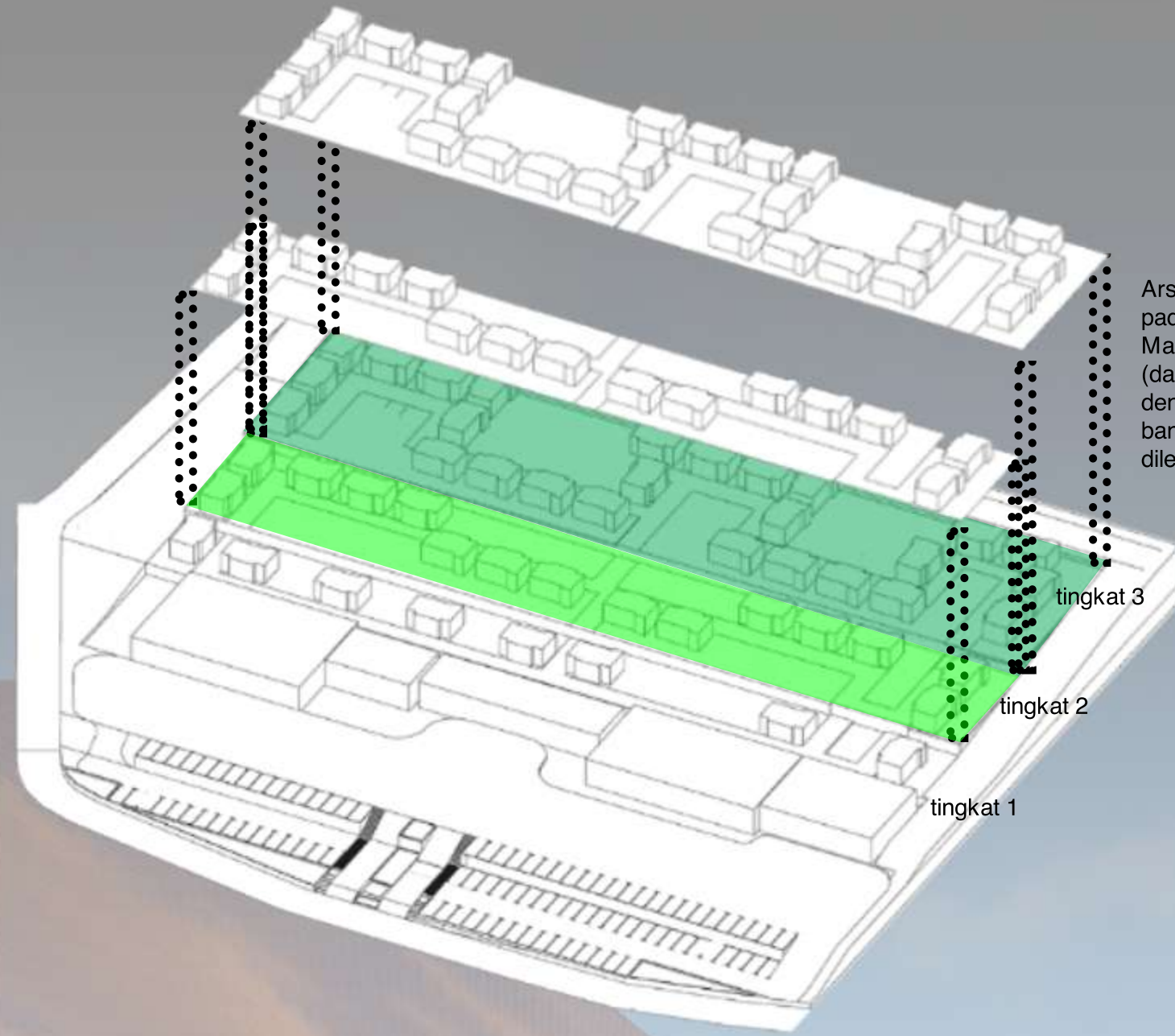
Pembagian Ruang Interior



Peletakkan Massa Bangunan



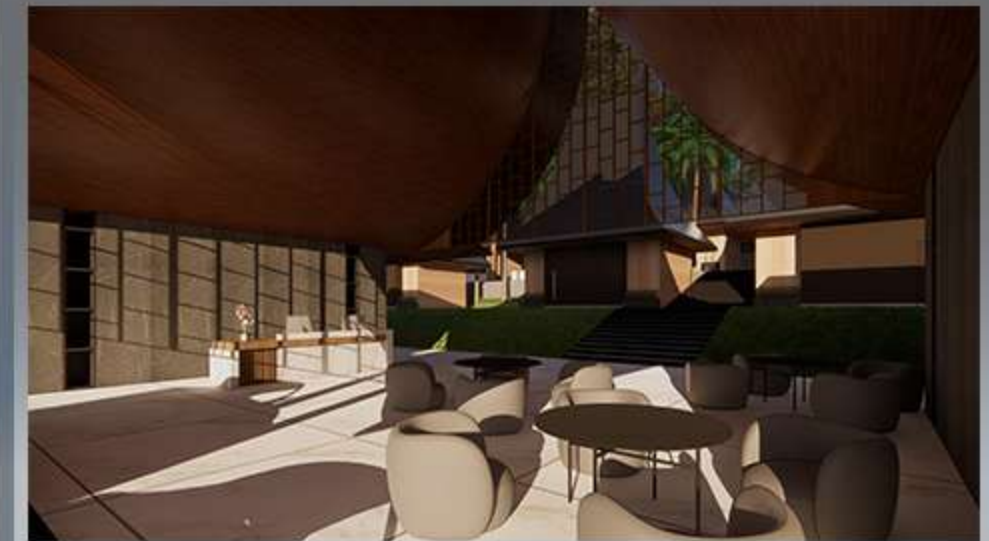
Orientasi Matahari



Arsitektur tradisional sunda berfokus pada peletakkan massa bangunan. Massa bangunan dengan fungsi utama (dalam hal ini unit kamar) diletakkan dengan elevasi tertinggi dan massa bangunan dengan fungsi penunjang diletakkan di elevasi yang lebih rendah



- 1. Meeting Room
- 2. Gymnasium
- 3. Massa Bangunan Pengelola
- 4. Restaurant
- 5. Massa Bangunan Service
- 6. Massa Bangunan Resort



RESEPSIONIS



INTERIOR UNIT TIPE 48



LOBBY UNIT RESORT



DROP OFF RESORT