

# TA 156 PERANCANGAN PASAR BUNGA RAWA BELONG DI JAKARTA BARAT SEBAGAI PASAR BUNGA TERBESAR SE-ASIA TENGGARA

## LATAR BELAKANG

Pasar Bunga Rawa Belong disebut sebagai Pasar Bunga Terbesar se-Asia Tenggara. Dengan titelnya ini, Pasar Bunga Rawa Belong menjadi rujukan skala internasional serta destinasi wisata.

Pada arsitektural pasar masih banyak permasalahan sehingga kontradiktif dengan titelnya. Ditambah dengan realita bahwa bunga merupakan kebutuhan tersier masyarakat Indonesia, pasar ini hanya ramai dikunjungi di waktu tertentu. Kondisi ini mengancam vitalitas pasar.

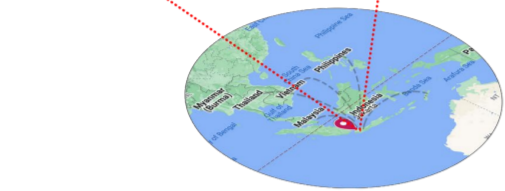
Dengan peran dan fungsinya yang strategis, pasar ini seharusnya mencerminkan dan turut melestarikan nilai-nilai budaya setempat yang merupakan bagian dari jati dirinya. Sehingga menjadi pertanyaan bagaimana desain Pasar Bunga Rawa Belong yang merepresentasikan peran dan identitasnya?



Kondisi eksisting Pasar Bunga Rawa Belong



Rawa Belong mulanya dikenal sebagai tempat kelahiran tokoh Betawi, si Pitung, kemudian menjadi tempat berkumpulnya Para Jawara Betawi. Pada perkembangannya, daerah ini terkenal produksi anggreknya.



## RUMAH ETNIS BETAWI: RUMAH KEBAYA



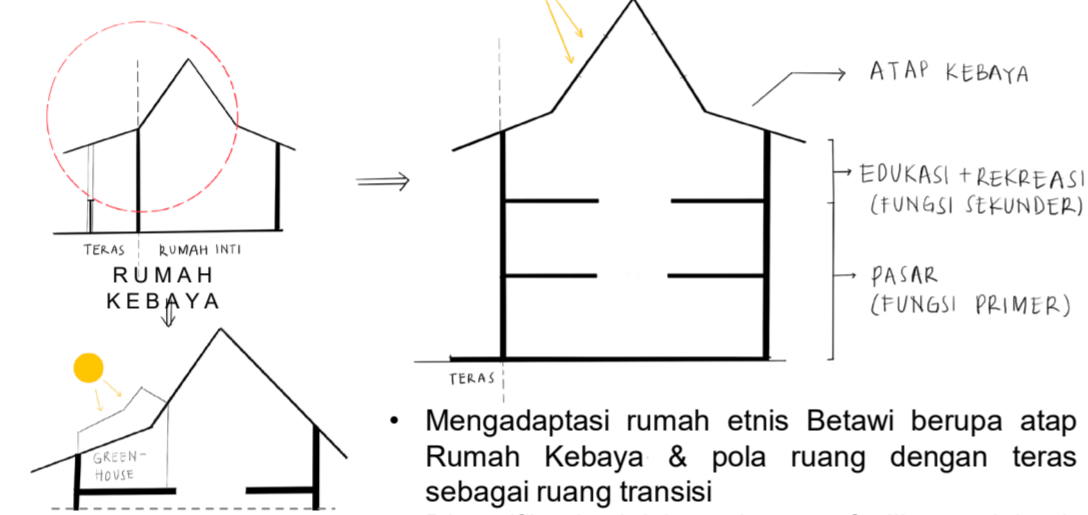
Gigi Balang

Langkan

Jendela Krepyak

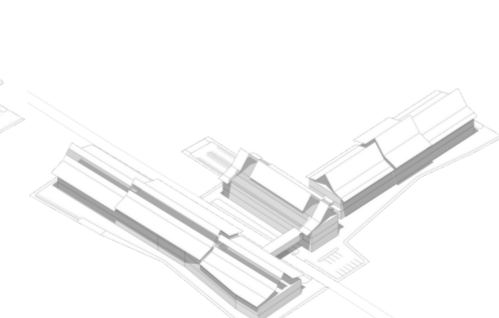
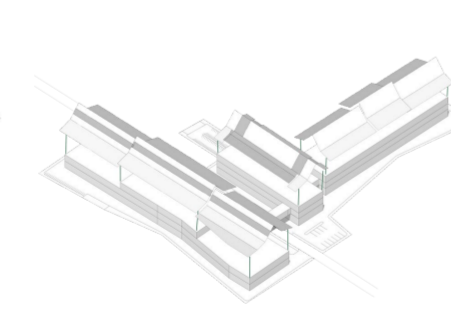
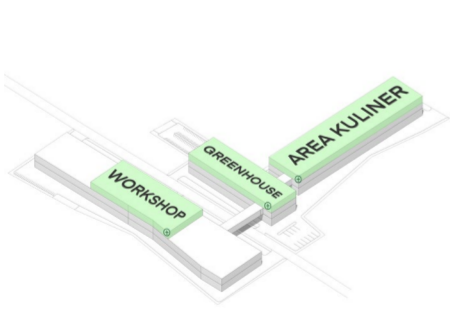
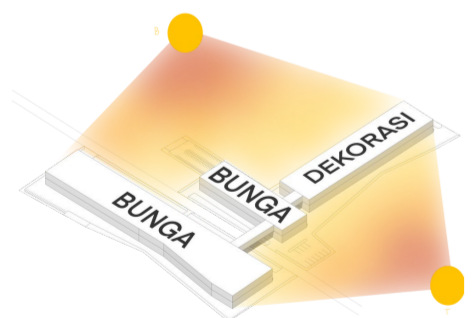
Jendela Bujang

## KONSEP & STRATEGI DESAIN

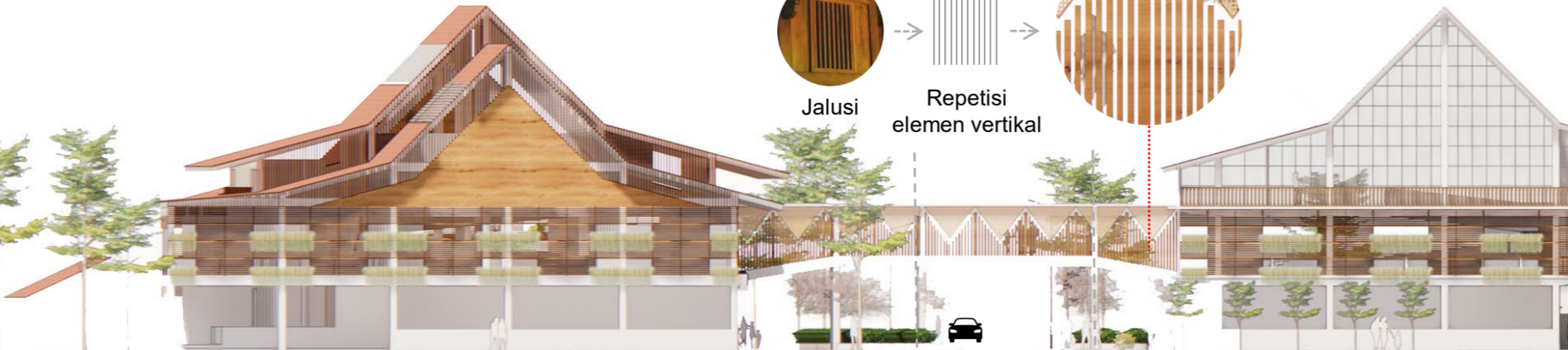


- Mengadaptasi rumah etnis Betawi berupa atap Rumah Kebaya & pola ruang dengan teras sebagai ruang transisi
- Diversifikasi aktivitas dengan fasilitas edukasi-rekreasi

## TRANSFORMASI MASSA



## TAMPAK



Tapak Selatan

Jalan Sulaiman

Tapak Utara



AERIAL VIEW

POTONGAN



**WORKSHOP**  
Edukasi dan pelatihan merangkai bunga untuk kios-kios florist & pengunjung



**LOS BUNGA POTONG**  
Akses air bersih melalui kran pada setiap los untuk mempermudah penggantian air



**GREENHOUSE ANGGREK**  
Mengembalikan histori Rawa Belong sebagai penghasil anggrek



**AREA KULINER**  
Mengakomodir kebutuhan pengguna sekaligus rekreasi wisata kuliner Betawi



PERSPEKTIF TAPAK UTARA



PERSPEKTIF JALAN SULAIMAN



PERSPEKTIF TAPAK SELATAN