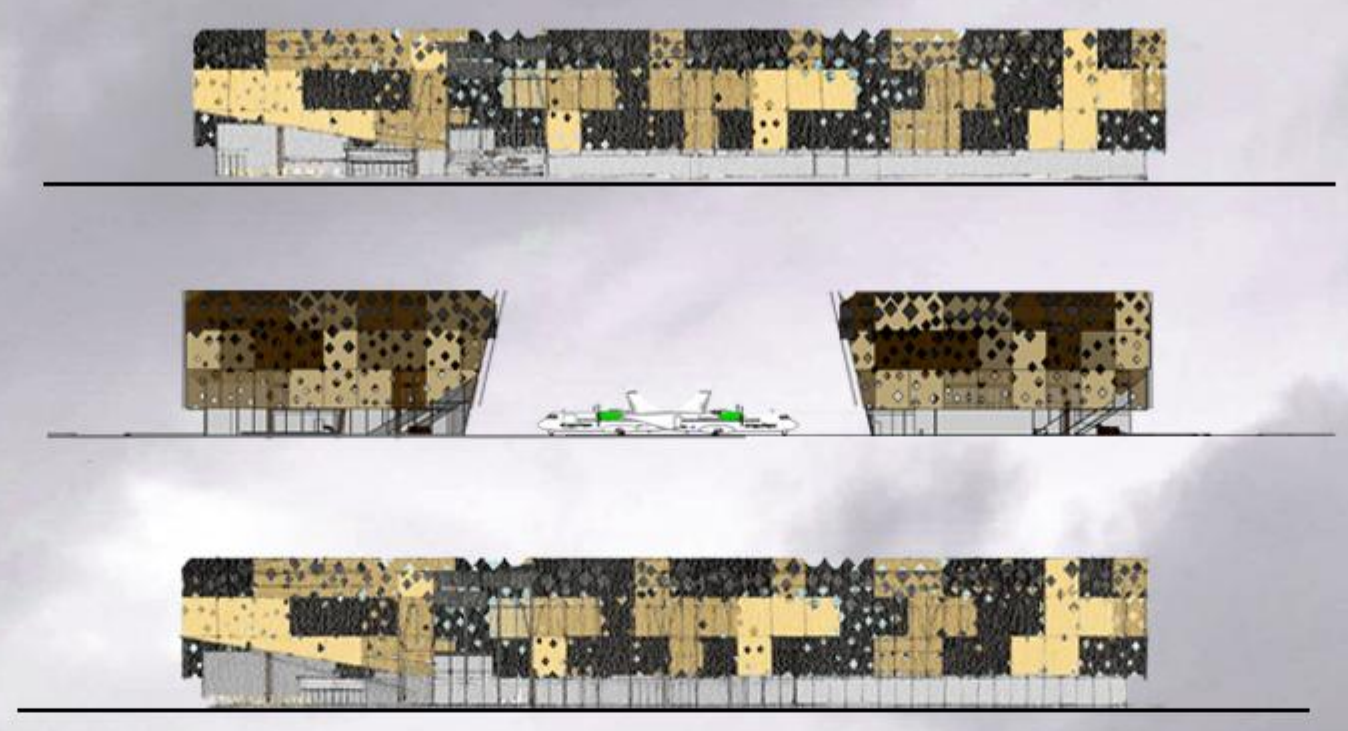
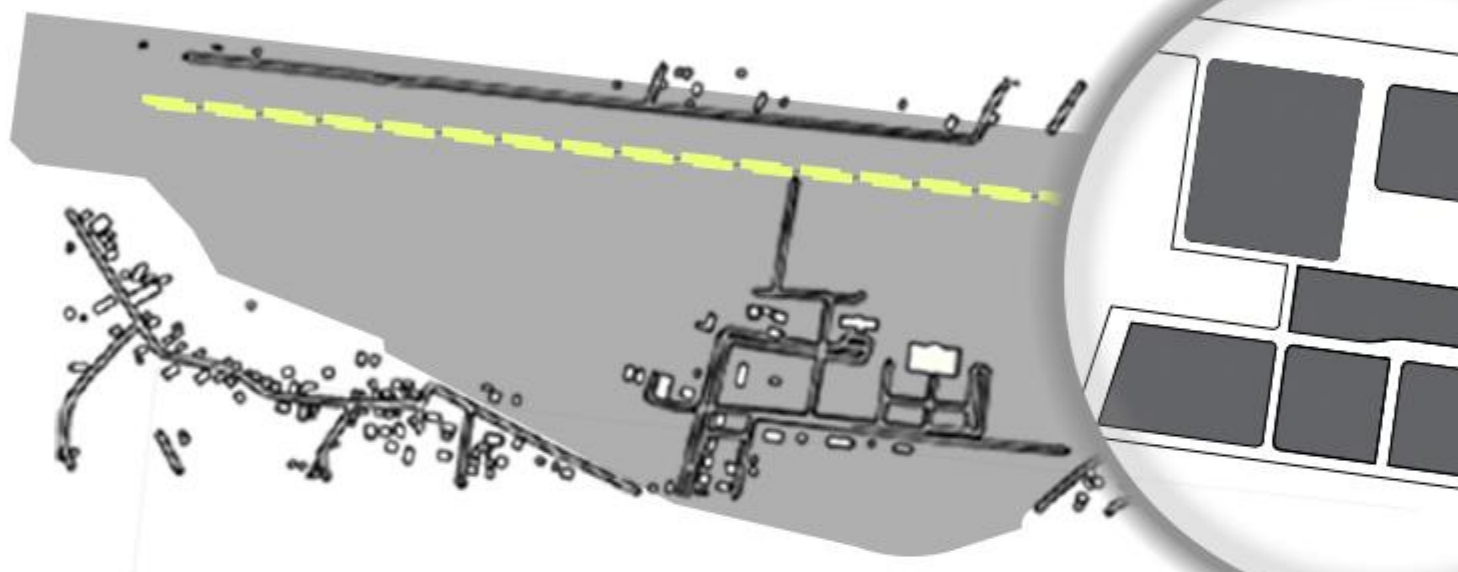


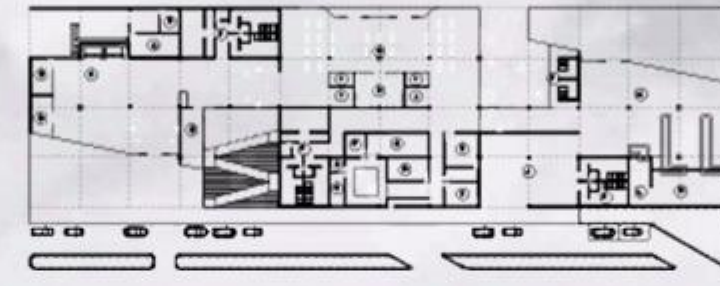
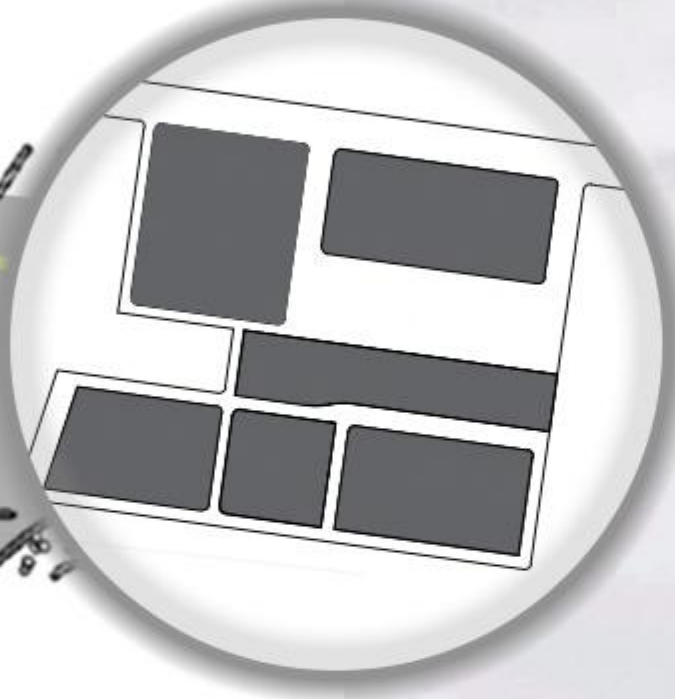
TAPAK EKSTING



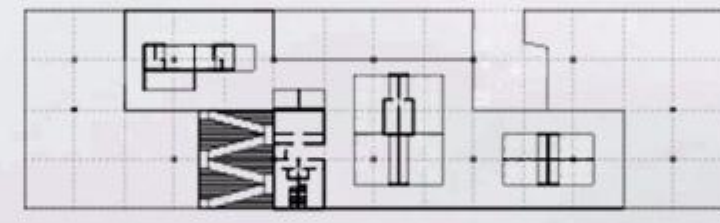
Terminal Bandara Udara Frans Sales Lega juga harus berfungsi sebagai identitas Kabupaten Manggarai. Dengan dijadikannya sebagai ikon identitas daerah, mendorong potensi wisatawan untuk berkunjung ke Kabupaten Manggarai. Selain untuk aktivitas penerbangan, terminal bandara juga dapat difungsikan sebagai tempat wisata pengunjung.



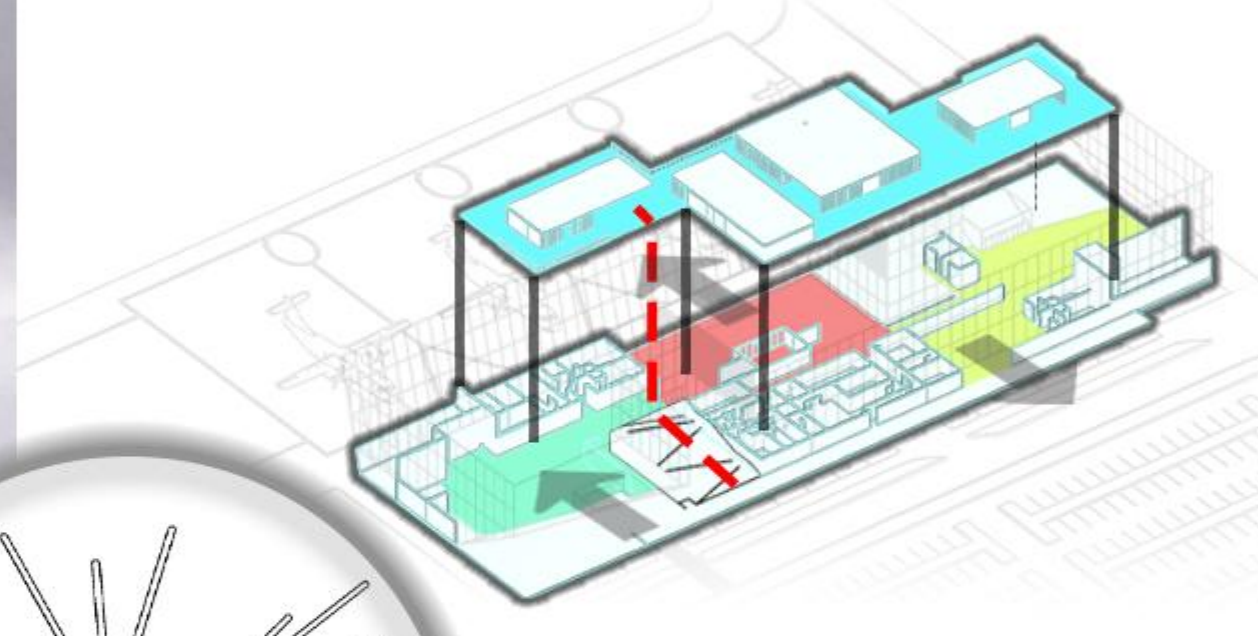
TAPAK PERANCANGAN



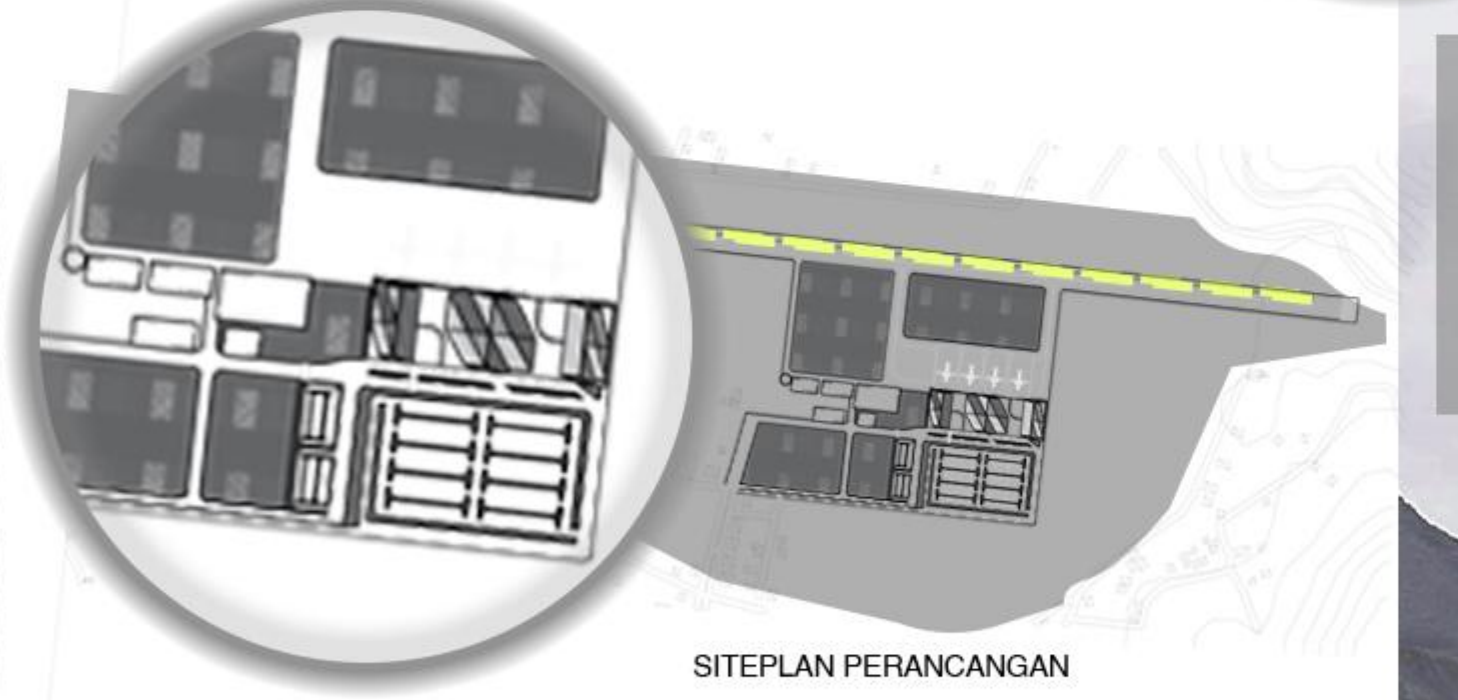
DEANH LANTAI 1



DEANH LANTAI 2



Selain dari senjata tradisionalnya, Bangunan terminal ini nantinya juga menggunakan kolom yang terinspirasi dari struktur Rumah Adat Mbaru Gendang, Dimana Mbaru Gendang menggunakan kolom anak sebagai penopang atap kerucutnya. Pada bangunan terminal Bandar udara ini, akan menggunakan struktur kolom bercabang yang hampir serupa untuk penopang atapnya.



SITEPLAN PERANCANGAN

