

TA 156
PERANCANGAN PERUMAHAN TAPAK DENGAN KONSEP "SMART LIVING" UNTUK GENERASI MILENIAL DI KOTA SEMARANG



ISU - ISU

- Kebutuhan rumah di Semarang yang terus meningkat seiring waktu
- Generasi milenial membutuhkan hunian yang efisien, praktis, dan bernilai investasi
- Kebutuhan tiap orang bertambah seiring waktu

KONSEP DAN TEORI PERANCANGAN

Konsep *smart living* adalah konsep pola hidup yang mengedepankan kepraktisan, cepat, dan efisiensi. Dalam arsitektur, konsep ini memiliki 4 prinsip yaitu kenyamanan, keamanan, kesehatan, dan efisiensi. Contoh dari konsep smart living ini adalah konsep rumah tumbuh, *smart lock system*, *open space concept*, *smart storage concept*, dan penggunaan teknologi yang membantu manusia secara efisien. Sedangkan secara desain secara arsitektural menggunakan konsep *tropis*

LOKASI DAN REGULASI SITE



Luas Tapak yang diambil adalah 26 hektar dengan lebar jalan BSB adalah 10 meter satu jalurnya. Batas-batas seperti yang ada di foto diatas sebagai berikut:

- A: Cluster Forrest Hill
- B: Cluster Victoria Valley
- C: Cluster Ivy Park
- D: Danau BSB
- E: Lahan Kosong
- F: Lahan Kosong

Luas Lahan: 25 Hektar		
Aspek	Regulasi Tapak	Peruntukan Lahan
Koefisien Dasar Bangunan (KDB)	Maksimal 40%	Menyesuaikan bangunan
Koefisien Lantai Bangunan (KLB)	1,8	Maksimal 3 lantai
Koefisien Daerah Hijau (KDH)	40%	Menyesuaikan bangunan
Ruang Terbuka Hijau	20%	Menyesuaikan Lahan

LATAR BELAKANG

Meningkatnya kebutuhan huni, banyaknya penduduk angkatan kerja, kebutuhan hunian yang selain efektif dan efisien namun juga memiliki nilai investasi dan prestige di Semarang yang juga merupakan kota dari pusat industri dan bisnis di Jawa Tengah, memunculkan konsep *Smart living* untuk hunian khususnya untuk generasi milenial. Konsep Smart Living yang mengedepankan efisiensi dirasa cocok untuk menciptakan hunian untuk generasi milenial.

DENAH



DENAH PENGEMBANGAN



POTONGAN



TAMPAK



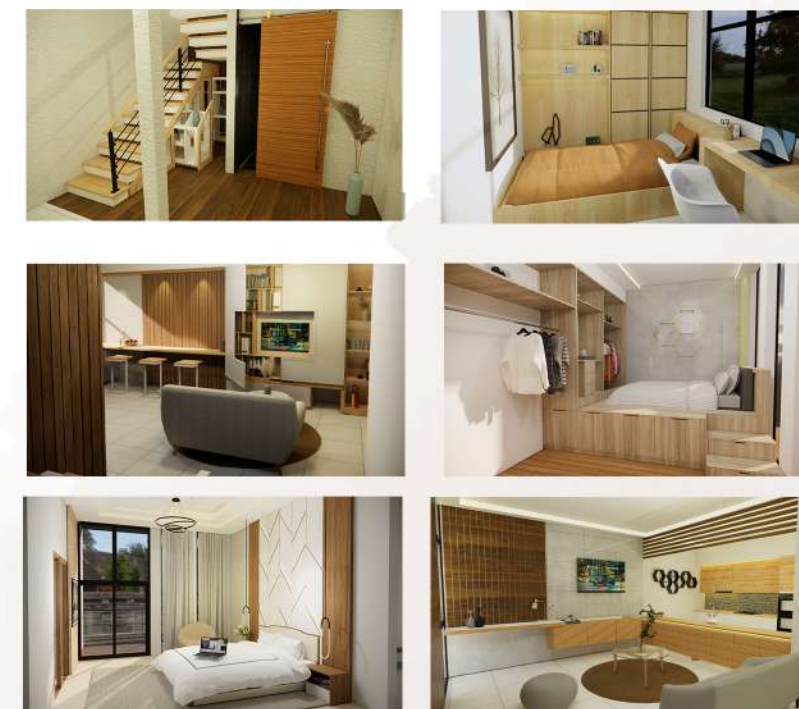
PERSPEKTIF



PENERAPAN PADA DESAIN

Penerapan pada desain dengan mengedepankan 4 prinsip dari konsep Smart Living

- Kenyamanan:** konsep *open space*, penggunaan cat yang natural, penerapan *underground cable*
- Keamanan:** *Smart Lock System*, *CCTV*, *Card Access* untuk penghuni
- Kesehatan:** Penerapan konsep *tropical* untuk memaksimalkan ventilasi baik udara maupun cahaya, *indoor garden*
- Efisiensi:** penerapan *Smart Storage Concept*, konsep rumah tumbuh, furnituree multi fungsi



SITEPLAN

