

RESORT HOTEL DI KABUPATEN SEMARANG DENGAN PENDEKATAN EKOWISATA

LUTHFI AYU ANINDYA*, SUZANA RATIH SARI, AGUNG BUDI SARDJONO

Departemen Arsitektur, Fakultas Teknik, Universitas Diponegoro, Semarang, Indonesia

*luthfiayanindya@students.umdip.ac.id

PENDAHULUAN

Kabupaten Semarang merupakan salah satu tujuan destinasi pariwisata di Jawa Tengah hal ini dikarenakan keindahan topografi alam yang dimilikinya yaitu berupa lembah dan perbukitan serta kesejukan udara dan pemandangan yang dapat menenangkan dari kepenatan aktivitas di ibu kota. Perkembangan pariwisata di Kabupaten Semarang kian tahun semakin meningkat dengan adanya obyek-obyek wisata baru yang mengikuti perkembangan zaman seperti Dusun Semilir, Eling Bening, Umbul Sidomukti, Saloka Park dan masih banyak lagi.

Dengan melihat kondisi pariwisata di Kabupaten Semarang yang kian berkembang tentunya pemerintah maupun pihak swasta harus berupaya menyediakan layanan jasa akomodasi yang memadai. Dimana layanan jasa akomodasi disini tidak hanya berfungsi sebagai tempat beristirahat saja akan tetapi bisa menjadi tempat rekreasi pula. Dengan ini maka penulis akan melakukan studi perancangan Hotel Resort di Kabupaten Semarang

KONSEP DAN TEORI PERANCANGAN

Menurut **Endar Sri (1996:8)**, hotel adalah suatu bangunan yang dikelola secara komersil guna memberikan fasilitas penginapan kepada masyarakat umum dengan fasilitas antara lain penginapan, pelayanan barang bawaan, pelayanan makanan dan minuman serta jasa pencucian pakaian.

Berdasarkan **Keputusan Menteri Parpostel No. KM 94/HK103/MPPT**, hotel adalah salah satu jenis akomodasi yang mempergunakan sebagian atau seluruh bagian untuk jasa pelayanan penginapan, penyedia makanan, dan minuman serta jasa lainnya bagi masyarakat umum yang dikelola secara komersil.

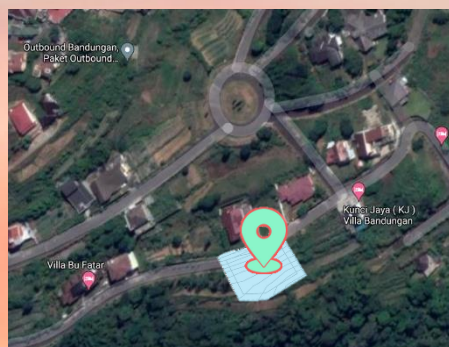
Menurut **Wikipedia**, hotel berasal dari kata hostel, konon diambil dari Bahasa Perancis kuno yang artinya tempat penampungan buat pendatang atau park juga bangunan penyedia pondokan dan makanan untuk umum.

Dengan demikian, dapat disimpulkan bahwa pengertian hotel secara umum adalah badan usaha akomodasi atau perusahaan yang menyediakan pelayanan bagi masyarakat umum berupa jasa penginapan dan beberapa fasilitas, yaitu penyedia makanan dan minuman, jasa layanan kamar, jasa pencuci pakian, dll. Hotel dapat digunakan para pengunjung yang memiliki tujuan menginap di hotel ataupun yang hanya menggunakan beberapa fasilitas hotel tersebut.

Ekowisata merupakan bentuk wisata yang dikelola dengan pendekatan konservasi. Apabila ekowisata pengelolaan alam dan budaya masyarakat yang menjamin kelestarian dan kesejahteraan, sementara konservasi merupakan upaya untuk menjaga kelangsungan sumber daya alam untuk waktu kini dan masa mendatang. Konservasi adalah usaha manusia untuk memanfaatkan biosfer dengan berusaha memberikan hasil yang besar dan lestari untuk generasi kini dan mendatang (IUCN², 1990). Kriteria Ekowisata yaitu :

- Konservasi
- Partisipasi
- Edukasi dan rekreasi
- Ekonomi
- Kendali

KAJIAN PERANCANGAN



Lokasi Tapak Jl. Gintungan Selatan, Ungaran, Kabupaten Semarang

- Luasan Tapak 15.144 m2
- KDB 50 %
- Gsb 6 meter



UTARA



TIMUR

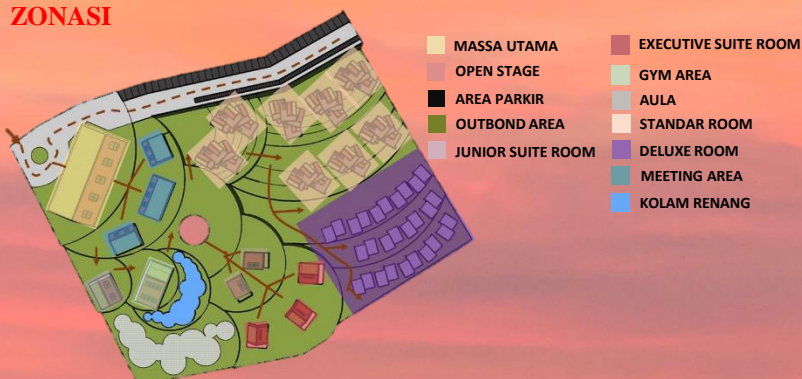


SELATAN

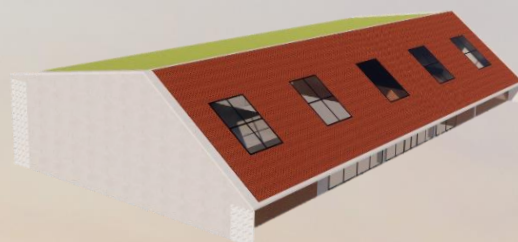
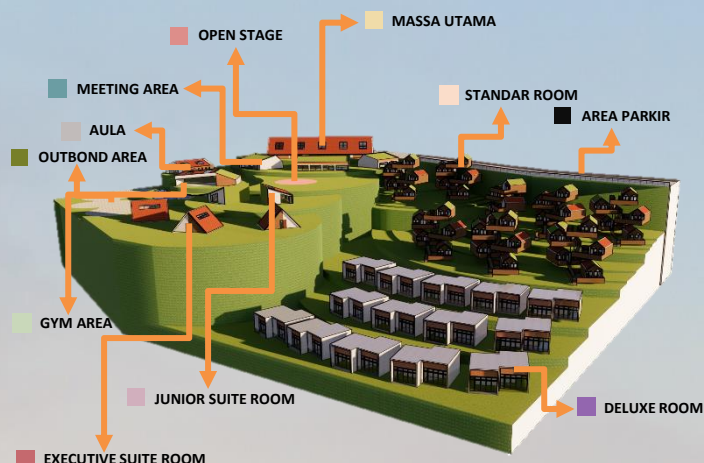


BARAT

ZONASI



ZONASI



TAMPAK PERSPEKTIF BANGUNAN UTAMA



TAMPAK PERSPEKTIF STANDART ROOM



TAMPAK PERSPEKTIF DELUXE ROOM

Konsep Ekowisata pada Hotel ini dapat dilihat dari terdapatnya bukaan seperti balkon dan juga jendela yang diletakkan di sisi utara maupun selatan bangunan tersebut yang berfungsi sebagai bukaan cahaya alami dan sebagai sirkulasi udara alami dan juga bisa dilihat dengan banyaknya RTH yang kurang lebih memiliki presentase 40% di tapak ini.

KESIMPULAN

Tujuan dari perancangan Resort Hotel Di Kabupaten Semarang Dengan Konsep Ekowisata yaitu sebagai salah satu dukungan untuk pemerintah Kabupaten Semarang yang sedang menumbuhkan dan mengembangkan sektor pariwisata di Kabupaten Semarang. Pada Perancangan kali ini mengangkat konsep ekowisata yang mengutamakan konservasi pada alam dan pemberdayaan lingkungan disekitar.

DAFTAR REFERENSI

- Lawson, F. R. (1995). *Hotel and resorts: planning, design and refurbishment*. Butterworth-Heinemann Ltd.
- Marlina, E. (2008). *Panduan Perancangan Bangunan Komersial*. Yogyakarta: ANDI.
- Gallery Shelters for Hotel Bjornson
- Senbo Resort Hangzhou Tree House